

1. Co to jest Regionalny Plan Transportowy (RPT) i w jakim celu się go wykonuje?

Regionalny Plan Transportowy to opracowanie, które poruszy wszystkie najistotniejsze elementy związane z wizją rozwoju transportu, infrastruktury drogowej oraz zrównoważonej mobilności miejskiej na obszarze województwa śląskiego. RPT pozwoli zaplanować i wzmocnić podejmowane już działania w zakresie usprawnienia i integracji komunikacji, poprawy bezpieczeństwa w ruchu drogowym oraz zmniejszenia emisji zanieczyszczeń.

W ramach RPT realizowane są m.in.:

- badanie ankietowe mieszkańców,
- pomiary natężeń ruchu samochodowego,
- badanie ankietowe osób odwiedzających centra handlowe.

Na podstawie zgromadzonych danych zbudowany będzie matematyczny model ruchu w transporcie indywidualnym i zbiorowym (zwany także modelem podróży lub modelem transportowym), uwzględniający również czynniki demograficzne i przestrzenne.

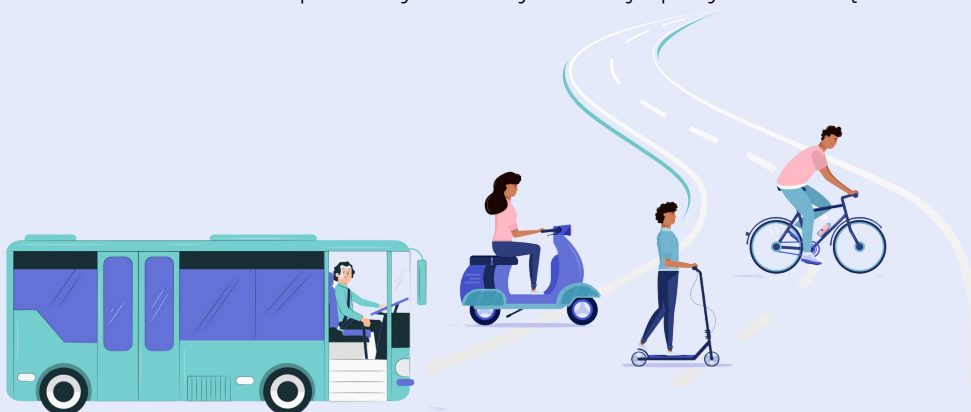
2. Co to jest model ruchu?

Model ruchu jest to matematyczne odwzorowanie procesów zachodzących w systemie transportowym. Model ruchu jest jednym z kluczowych narzędzi wspomagających nowoczesne zarządzanie rozwojem miast i aglomeracji, w tym prowadzenie prac planistycznych oraz podejmowanie strategicznych i jednostkowych decyzji z zakresu rozwoju systemu transportowego.

Model ruchu buduje się dla stanu istniejącego, ale wykorzystuje się do prognozowania ruchu i przewozów, biorąc pod uwagę m.in. wieloletnie trendy zmian zachowań komunikacyjnych mieszkańców oraz plany rozwoju przestrzennego danego obszaru i systemu transportowego. Model ruchu jest jedynym narzędziem pozwalającym na podejmowanie w sposób odpowiedzialny, a nie opierający się jedynie na intuicji, decyzji o wydatkowaniu setek milionów złotych na inwestycje.

Model ruchu pozwala na:

- uzyskanie pełnego obrazu funkcjonowania systemu transportowego,
- analizę i ocenę funkcjonowania systemu transportowego, w szczególności poprzez określenie wielkości charakteryzujących jego funkcjonowanie, np. średnich prędkości,
- optymalizację sieci transportowej oraz określanie najkorzystniejszych przebiegów i parametrów technicznych planowanych inwestycji, a także badanie ich efektywności (konieczne szczególnie w przypadku projektów ubiegających się o dofinansowanie z funduszy europejskich) poprzez obliczanie i analizy prognoz ruchu i przewozów,
- określanie wpływu zmian w sieciach (zamknięcia, objazdy, budowa nowych odcinków) na warunki ruchu i podróży oraz wybór najlepszych rozwiązań czasowych lub stałych.



3. Kto jest wykonawcą RPT i jak go wybrano?

Wykonawcą RPT jest konsorcjum składające się z instytutu badawczego PBS Sp. z o.o. będącego Liderem Konsorcjum oraz z firm: Biuro Inżynierii Transportu Pracowni Projektowe Cejrowski & Krych sp. j. Przetarg ogłoszono w grudniu 2020 r. Umowę z Wykonawcą podpisano 1 czerwca 2021 r.

4. Jaki obszar jest objęty analizami?

RPT obejmuje swoim zasięgiem całe województwo Śląskie

5. Co i kiedy zostanie wykonane?

Badania ankietowe oraz pomiary natężenia ruchu zostaną wykonane w okresie od września do połowy listopada 2021 roku. W pierwszej połowie 2022 roku prowadzone będą konsultacje społeczne przygotowanego RPT, a zakończenie wszystkich prac związanych z projektem nastąpi 31 lipca 2022.

6. Jak będzie wyglądało badanie ankietowe mieszkańców?

Najistotniejszą częścią opracowania RPTL są badania ankietowe prowadzone na losowej, reprezentatywnej próbie ponad 11 tysięcy gospodarstw domowych z obszaru całego województwa śląskiego. Badaniem objęci będą zarówno dorośli, młodzież, jak i dzieci (od 7 roku życia). W imieniu najmłodszych wypowiedzą się ich rodzice lub opiekunowie. Wywiady będą realizowane od wtorku do soboty, a w październiku i listopadzie także w niedziele. Badanie przeprowadzą ankieterzy z instytutu badawczego PBS Sp. z o.o., którzy wypełnią z mieszkańcami „dzienniczek podróży” i zapytają o to, jak poruszali się oni w dniu poprzedzającym wywiad (lub w czwartek w przypadku wywiadów prowadzonych w soboty i niedziele).

Pytania będą dotyczyły głównie:

- celów podróży – adresy, lokalizacje,
- sposobów dotarcia – środki transportu,
- czasów dotarcia – godziny rozpoczęcia i zakończenia podróży.

Szczególnie ważne jest precyzyjne określenie lokalizacji odwiedzanych miejsc oraz czasów trwania podróży. Im dokładniejsze informacje zostaną zgromadzone, tym lepszy będzie ostateczny rezultat badania, czyli model ruchu i lepsze będą możliwości dostosowania systemu komunikacyjnego do potrzeb mieszkańców.

Czas trwania wywiadu z jedną osobą nie powinien przekroczyć 10 minut.



NAJCZĘŚCIEJ ZADAWANE PYTANIA

7. Czy badanie jest anonimowe, a zebrane dane będą chronione?

Badanie jest całkowicie anonimowe, a zebrane dane zostaną przedstawione jedynie w postaci zbiorczych zestawień statystycznych. Firma PBS Sp. z o.o., która realizuje badanie, posiada certyfikat Programu Kontroli Jakości Pracy Ankieterów, który gwarantuje, że badanie zostanie wykonane rzetelnie i zgodnie z surowymi normami jakości obowiązującymi w badaniach rynku i opinii. Sposób przetwarzania przez agencję danych zebranych podczas badań został zweryfikowany przez Zamawiającego i gwarantuje właściwe i bezpieczne ich przetwarzanie.

8. Czy można odmówić udziału w badaniu?

Tak, udział w badaniu jest dobrowolny. Niemniej zachęcamy mieszkańców wylosowanych gospodarstw domowych do udziału. Zgromadzenie danych o podróżach od wielu osób, prowadzących różny styl życia jest bardzo ważne.

9. O co będą pytać ankieterzy?

Ankieterzy poproszą o dokładne informacje o wszystkich podróżach na odległość większą niż 500m w określonym celu (skąd, dokąd i w jaki sposób) wykonanych przez badaną osobę w dniu poprzedzającym wizytę ankietera. Posłużą one do stworzenia swego rodzaju fotografii dnia osób poruszających się po analizowanym obszarze.

Ankieterzy zapytają przede wszystkim o:

- źródła i cele podróży, opisane przy pomocy adresów lub charakterystycznych punktów,
- czasy rozpoczęcia i zakończenia podróży,
- motywacje podróży: do pracy, szkoły, domu, zakupy, usługi, inne,
- sposoby podróżowania – pieszo lub przy użyciu środków transportu,
- czasy dojść do lub od przystanków lub parkingów,
- podstawowe dane demograficzne (np. wiek, główne zajęcia).

10. Jak będą wyglądały badania w centrach handlowych?

Badania w centrach handlowych będą prowadzone w pobliżu wejść oraz na parkingach. Pytania będą dotyczyły miejsca, z którego dotarły osoby odwiedzające centrum, a także środka transportu oraz czasu podróży do tego miejsca. Rozmowa z jedną osobą będzie trwała nie więcej niż 5 minut.



11. Jak będą wyglądały pomiary ruchu pojazdów?

Pomiary ruchu pojazdów będą zrealizowane w drugiej połowie września 2021. Zostaną one wykonane za pomocą wideorejestracji ruchu. Pomiary będą prowadzone w 45 punktach na granicy województwa śląskiego.

Pomiary ruchu zostaną przeprowadzone dla każdego kierunku ruchu oddzielnie, z uwzględnieniem struktury rodzajowej ruchu, t.j. zliczeniem osobno różnego typu pojazdów.

12. Jakie przełożenie mają wyniki badań na planowanie tras komunikacji miejskiej, nowych inwestycji drogowych, remontów i inwestycji komunikacyjnych?

Wyniki badań i pomiarów uzyskanych podczas realizacji RPT wraz z innymi dostępnymi źródłami danych zostaną wykorzystane do zbudowania modelu ruchu. Przy użyciu modelu ruchu będzie możliwe planowanie optymalnych kierunków rozwoju sieci transportowej, dokonanie oceny poszczególnych inwestycji oraz bieżące zarządzanie, np. planowanie objazdów. Model ruchu jest jedynym narzędziem pozwalającym na podejmowanie w sposób odpowiedzialny, a nie opierający się jedynie na intuicji, decyzji o wydatkowaniu środków na inwestycje, warte nieraz setki milionów złotych.

13. Jak wyniki badań są wykorzystywane na co dzień w pracy instytucji odpowiedzialnych za ruch drogowy i komunikację w województwie?

Wyniki badań i pomiarów w postaci przetworzonej do modelu ruchu mogą być wykorzystywane zarówno do prac planistycznych i projektowych, jak i do bieżącego zarządzania systemem transportowym, np. planowania objazdów, zmian przebiegu linii autobusowych i tramwajowych oraz częstotliwości kursowania pojazdów komunikacji zbiorowej.

