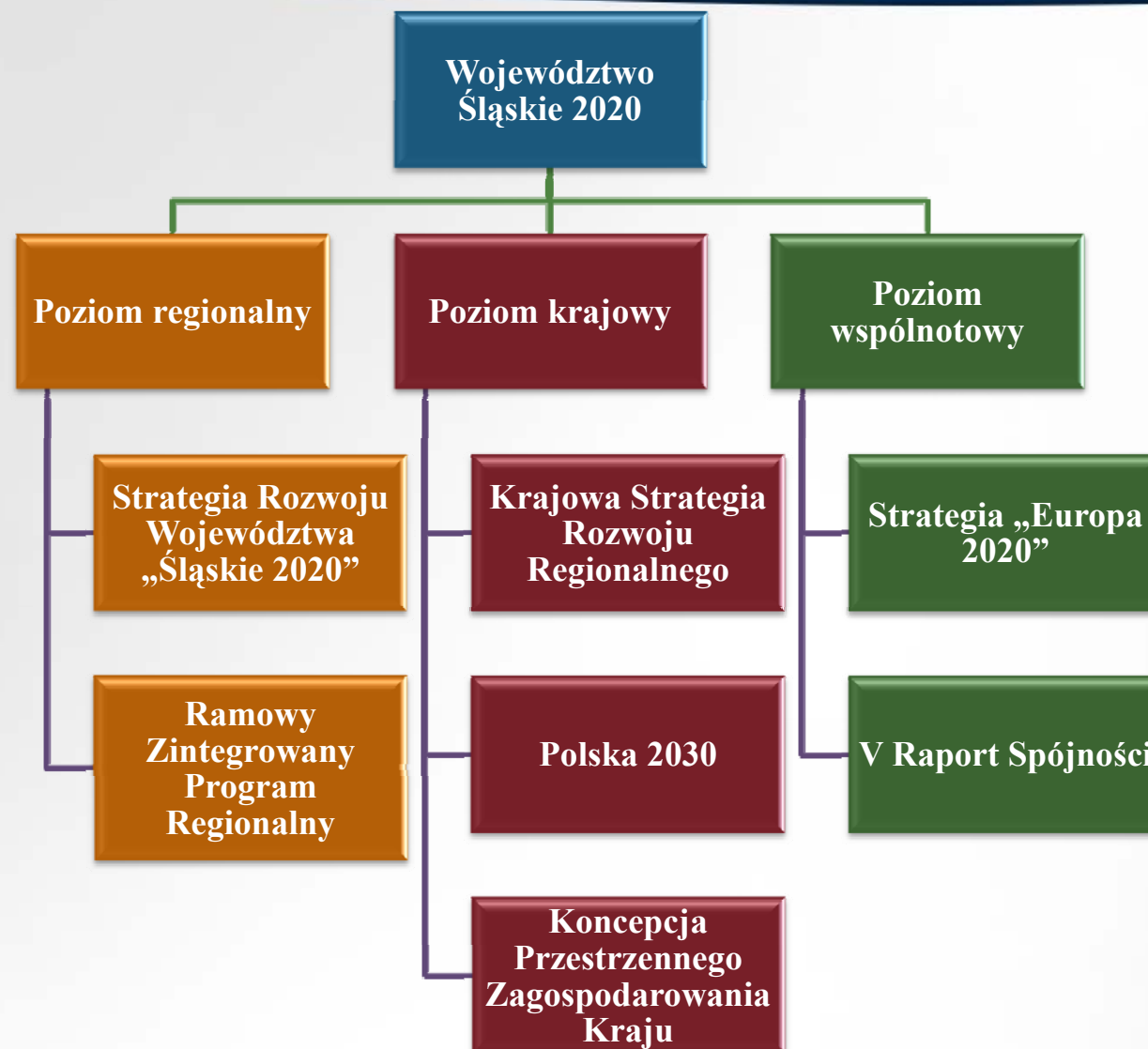




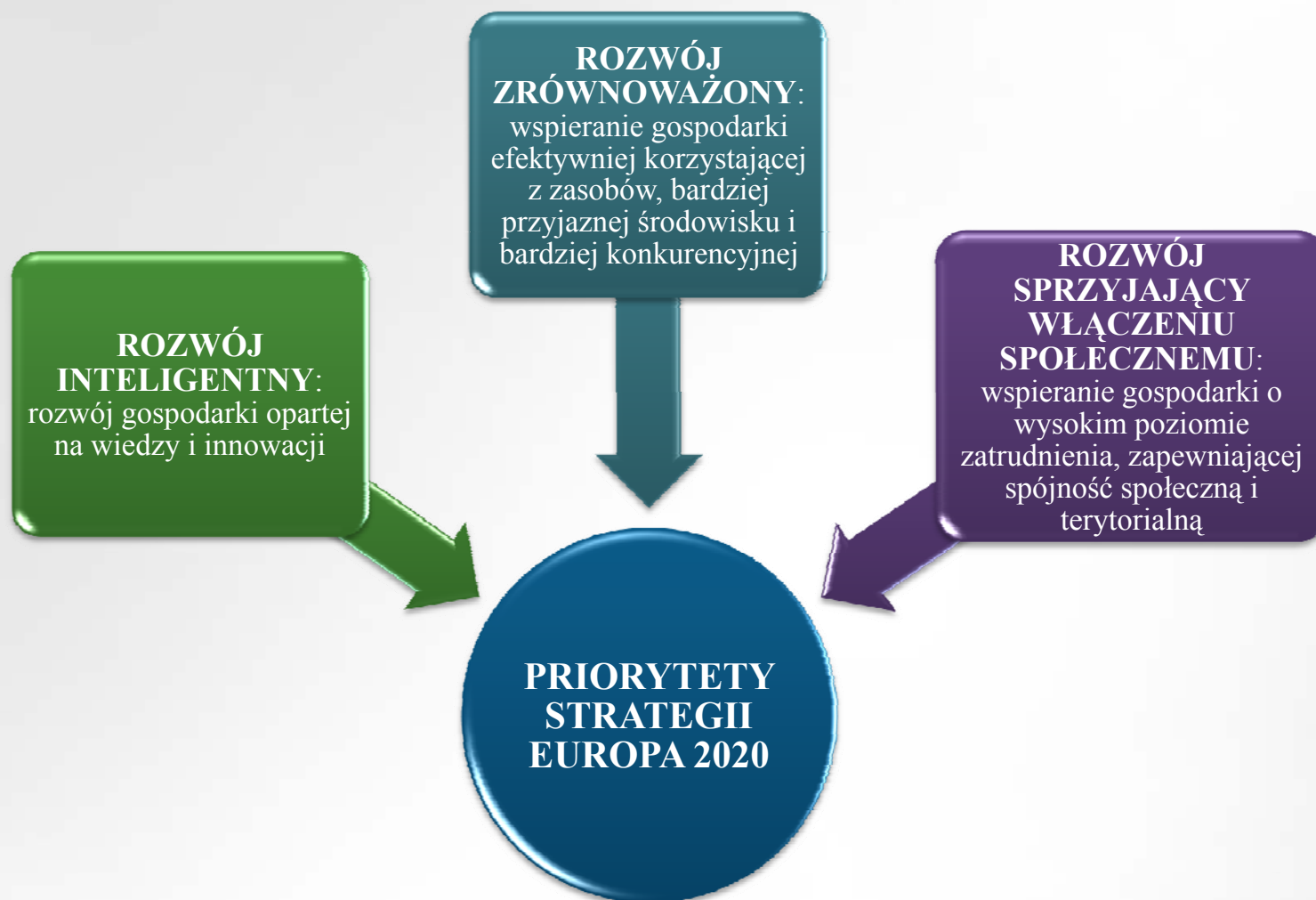
NOWY OKRES PROGRAMOWANIA 2014-2020

*I posiedzenie Zespołu ds. projektu ramowego
zintegrowanego programu rozwoju
7 listopada, 2011*

Uwarunkowania strategiczne dla ukierunkowania środków wspólnotowych



Strategia „Europa 2020”



EUROPA 2020. Strategia na rzecz inteligentnego i zrównoważonego rozwoju sprzyjającego włączeniu społecznemu (KE 3.3.2010)

I PRIORYTET

Rozwój inteligentny –
rozwój oparty na wiedzy i
innowacji

Unia
innowacji*

Młodzież
w drodze*

Europejska
agenda
cyfrowa*

II PRIORYTET

Rozwój zrównoważony –
wsparcie gospodarki
efektywnej korzystającej z
zasobów, bardziej przyjaznej
środowisku i bardziej
konkurencyjnej

Europa
efektywnie
korzystająca z
zasobów*

Polityka
przemysłowa w
erze globalizacji*

III PRIORYTET

Rozwój sprzyjający włączeniu
społecznemu – wspieranie
gospodarki o wysokim poziomie
zatrudnienia i zapewniającej
spójność gospodarczą, społeczną
i terytorialną

Program na rzecz
nowych
umiejętności
i zatrudnienia*

Europejski
program walki
z ubóstwem*



* - siedem projektów przewodnich Komisji Europejskiej

Strategia „Europa 2020” - cele

Wskaźnik zatrudnienia osób w wieku 20-64 lat – 75%

3% PKB unii na inwestycje w B+R

20/20/20 w zakresie klimatu i energii

Liczba osób przedwcześnie kończąca naukę ograniczona do 10%, co najmniej 40% osób z młodego pokolenia zdobywa wykształcenie wyższe

O 20 mln zmniejszyć liczbę osób zagrożonych ubóstwem



Budżet UE – najważniejszy instrument ułatwiający realizację strategii Europa 2020

Realizacja najważniejszych priorytetów polityki

Skierowanie zasobów na obszary, w których można osiągnąć największe korzyści w najszerszym zakresie i najkrótszym czasie (koncentracja)



Wartość dodana UE

wsparcie działań, które regiony nie mogą finansować same lub w przypadkach, gdy takie finansowanie zapewni lepsze wyniki



Ukierunkowanie na wyniki

Wydatki muszą gwarantować pożądane wyniki

Skuteczność działań mierzona za pomocą rzeczywistego wpływu a nie zaangażowanych nakładów



V Raport Spójności

Wzmacnianie programowania strategicznego

- Wspólne ramy strategiczne – przedkładanie założeń i celów strategii „Europa 2020” na priorytety;
- Umowa o partnerstwie w dziedzinie rozwoju i inwestycji;
- Programy operacyjne – główne narzędzie zarządzania.

Koncentracja tematyczna

- Niewielka liczba priorytetów;
- Niektóre priorytety miałyby charakter obowiązkowy;
- Granty globalne – wydzielone środki przeznaczone dla konkretnych grup docelowych lub na nowatorskie podejście.

Wprowadzenie warunków i zachęt

- Wprowadzenie nowych przepisów stanowiących zachętę do podejmowania reform;
- Rozszerzenie warunkowości na zasadzie dodatkowej dzwigni;
- Ustanowienie rezerwy na wykonanie – czynnik zachęcający do osiągania założeń i celów strategii „Europa 2020”.

V Raport Spójności

Lepsza ocena, wydajność i wyniki

- Lepsze i sprawniejsze systemy monitorowania i oceny;
- Przyjęcie ex-ante przejrzystych i mierzalnych założeń i wskaźników dotyczących wyników;
- Przygotowanie ocen oddziaływania na wczesnym etapie – umożliwienie zebrania i upowszechniania właściwych danych.

Lepsze zarządzanie

- Programy powinny obejmować cel: spójność terytorialna z uwzględnieniem: roli miast, obszarów funkcjonalnych, obszarów z konkretnymi problemami;
- Rozważenie umożliwienia większej elastyczności organizowania programów operacyjnych;
- Wzmocnienie partnerstwa.

Wspieranie korzystania z instrumentów inżynierii finansowej

- Zwiększenie przejrzystości i wprowadzenie lepszego rozróżnienia w regulacjach prawnych między zasadami dotyczącymi dotacji a zasadami dotyczącymi form wsparcia zwrotnego;
- Skierowanie ogólnego strumienia wsparcia finansowego do firm;
- Rozszerzenie zarówno zakresu jak i skali instrumentów inżynierii finansowej.

V Raport Spójności

Wspieranie potencjałów rozwojowych wszystkich regionów

Wspieranie szans zamiast ograniczania barier

Selektywność i koncentracja interwencji

Wielopoziomowe zarządzanie

Szerokie urzeczywistnienie partnerstwa z JST

Nacisk na efektywność



Nowy model zintegrowanego zarządzania rozwojem

Długookresowa strategia rozwoju kraju

określa główne trendy, wyzwania oraz koncepcję rozwoju kraju po 2030



Średniookresowa strategia rozwoju kraju

określa cele do roku 2020



Dziewięć strategii zintegrowanych, w tym Krajowa Strategia Rozwoju Regionalnego



Strategie gmin, powiatów i województw

planowanie na szczeblu samorządowym

Nowy model zintegrowanego zarządzania rozwojem

**Do 2020 roku najważniejszymi dokumentami strategicznymi będą:
Średniookresowa strategia rozwoju kraju, Krajowy Program Reform
oraz 9 strategii zintegrowanych:**

Strategia innowacyjności i efektywności gospodarki

Strategia rozwoju zasobów ludzkich

Strategia rozwoju transportu do 2020 roku

Bezpieczeństwo energetyczne i środowisko

Sprawne państwo

Strategia rozwoju kapitału społecznego

Krajowa strategia rozwoju regionalnego 2010-2020: regiony, miasta, obszary wiejskie

Strategia rozwoju systemu bezpieczeństwa narodowego RP

Strategia zrównoważonego rozwoju wsi, rolnictwa i rybactwa



Nowy paradygmat rozwoju polityki regionalnej –KSRR

Konwergencja poprzez konkurencyjność – dwie strony jednego medalu

Wzmocnienie i wykorzystanie potencjałów regionalnych – koncentracja na przewagach

Zintegrowane podejście do rozwoju ukierunkowane terytorialnie

Zróżnicowane podejście do różnych typów terytoriów (rozumianych funkcjonalnie)

Zwiększenie roli szczebla regionalnego



Cel 1 KSRR: Konkurencyjność ok. 63% środków

Polaryzacja: koncentracja procesów rozwojowych na podstawowej sieci miast (miasta wojewódzkie – główne węzły policentrycznego układu sieci osadniczej)

Dyfuzja: rozprzestrzenianie się procesów rozwojowych z obszarów wzrostu na pozostałe obszary (obszary położone poza funkcjonalnymi obszarami miast wojewódzkich, ośrodki subregionalne i lokalne)

KONKURENCYJNOŚĆ



BIEGUN ROZWOJU



POLARYZACJA

BUDOWANIE
POTENCJAŁU DYFUZJI



WYRÓWNYWANIE SZANS I
POTENCJAŁÓW



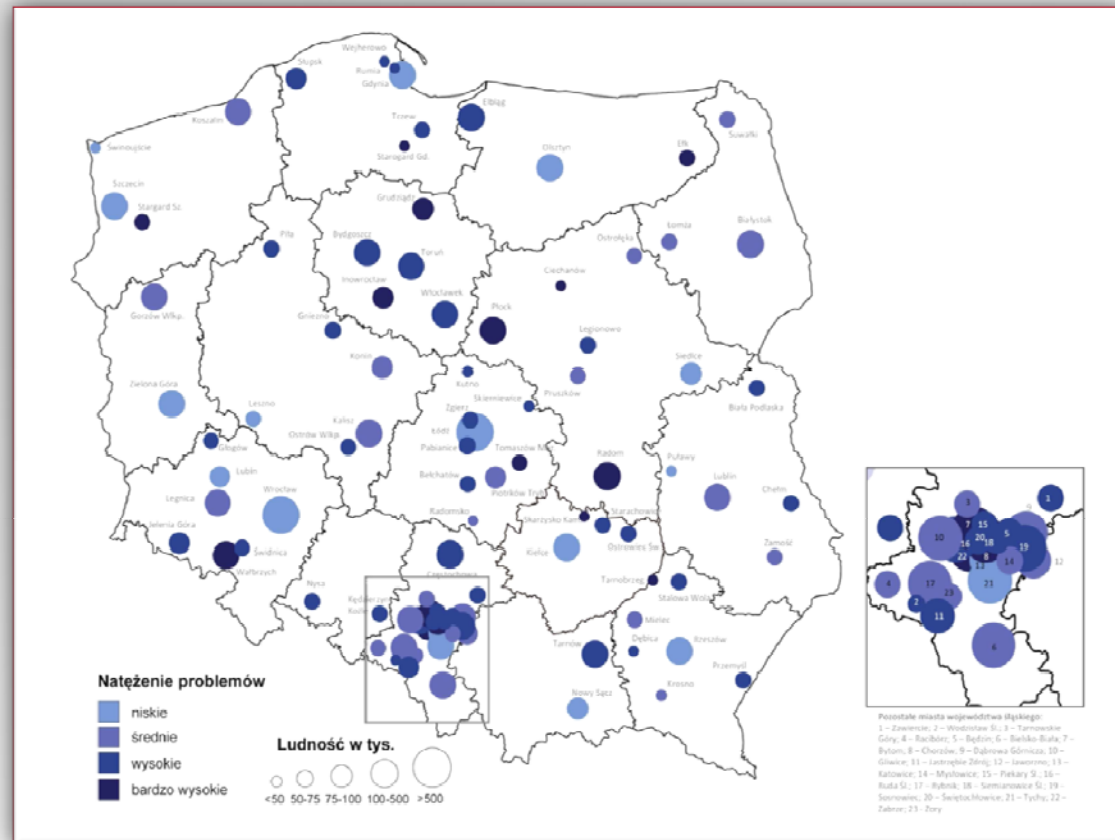
DYFUZJA

RÓWNOWAGA

Cel 2 KSRR: Spójność 30% środków

Budowanie spójności terytorialnej i przeciwdziałanie marginalizacji obszarów problemowych.

Jako główny obszar problemowy celu 2 wskazuje się Górny Śląsk



Źródło: KSRR.



Cel 3 KSRR: Sprawność ok. 7% środków

Charakter horyzontalny

- *Obejmuje wszystkie instytucje odgrywające rolę w prowadzeniu i realizacji polityk publicznych ukierunkowanych terytorialnie*

Zwiększenie roli województw

- *Główne ośrodki decyzyjne i koordynacyjne na poziomie regionalnym*

Nowe instrumenty wdrażania polityki regionalnej – wielopoziomowe zintegrowane podejście

- *Krajowe i regionalne obserwatoria rozwoju regionalnego*
- *Krajowe i regionalne fora terytorialne*
- *Nowy kontrakt terytorialny*

Strategia Śląskie 2020 – cele

Nowe technologie

Poprawa wykształcenia,
rozwój społeczeństwa
informacyjnego, wzrost
zatrudnienia

Wsparcie infrastruktury
biznesowej, informatycznej i
telekomunikacyjnej,
rozbudowa systemów
energetycznych i
przesyłowych

Wspieranie nowych
technologii, B+R,
restrukturyzacji i adaptacji
gospodarczej oraz
unowocześnienie rolnictwa

Usługi publiczne o wysokim standardzie

Poprawa jakości zdrowia
oraz zapewnienie
bezpieczeństwa
publicznego

Poprawa jakości
środowiska naturalnego,
rewitalizacja terenów
zdegradowanych

Poprawa warunków
mieszkaniowych,
zwiększenie atrakcyjności
turystycznej regionu

Partner kreacji kultury, nauki i przestrzeni europejskiej

Wspieranie rozwoju
obszarów
metropolitalnych

Wspieranie współpracy
międzyregionalnej,
transnarodowej i
transgranicznej

Wsparcie rozwoju nauki i
infrastruktury kultury
regionu



Obserwatorium rozwoju terytorialnego

Regionalne obserwatoria tworzone są obligatoryjnie przez samorządy wojewódzkie i obok analogicznej instytucji na poziomie krajowym, mają one tworzyć system współpracy i przepływu informacji między najważniejszymi podmiotami publicznymi biorącymi udział w realizacji polityki rozwoju na szczeblu regionalnym, w celu monitorowania i oceny całości interwencji publicznej mającej wpływ terytorialny

Funkcję ROT w województwie śląskim pełni Regionalne Centrum Analiz Strategicznych (RCAS), wydzielone w strukturze Wydziału Planowania Strategicznego i Przestrzennego Urzędu Marszałkowskiego Województwa Śląskiego

Krajowe Forum Terytorialne

W dniu 21 marca 2011r. Zarządzeniem nr 6 Ministra Rozwoju Regionalnego zostało powołane **Krajowe Forum Terytorialne (KFT)**, jako organ pomocniczy Ministra Rozwoju Regionalnego

Krajowe Forum Terytorialne jest jednym z kluczowych elementów realizacji Planu działań niezbędnych do podjęcia przez Radę Ministrów i inne podmioty publiczne zapewniających wdrożenie Krajowej Strategii Rozwoju Regionalnego. KSRR wskazuje bowiem na potrzebę wzmocnienia dyskusji kształtującej i stymulującej strategiczne myślenie na poziomie krajowym, regionalnym i subregionalnym.

Inauguracyjne posiedzenie Krajowego Forum Terytorialnego odbyło się 20 lipca 2011 r. w Warszawie.



Regionalne Forum Terytorialne

Regionalne Forum Terytorialne (RFT), będzie platformą do dyskusji strategicznej na temat celów, kierunków i efektów polityki regionalnej oraz zapewni wymianę informacji i doświadczeń pomiędzy aktorami polityki regionalnej z obszaru województwa śląskiego.

Regionalne Forum Terytorialne Województwa Śląskiego będzie zatem organem opiniotwórczo – konsultacyjnym, działającym przy Zarządzie Województwa Śląskiego.

Pierwsze posiedzenie RFT planowane jest na I połowę grudnia 2011r.




Ramowy Zintegrowany Program Regionalny

- Ma zapewnić efektywne wdrażanie polityki regionalnej KSRR na poziomie samorządu województwa
- Będzie określał, w jaki sposób na poziomie regionalnym koordynować i integrować działania rozwoju regionu realizowane przez różne podmioty publiczne
- Ramowy charakter RZPR powoduje, iż jego opracowanie będzie niezależne od kształtu polityk europejskich po roku 2013
- RZPR obejmie działania regionalne wynikające ze zobowiązań określonych w *kontrakcie terytorialnym*

Kontrakt terytorialny

- 
- Nowy instrument partnerstwa i koordynacji działań ukierunkowanych terytorialnie

- 
- Odejście od silnie scentralizowanego modelu sprawowania władzy na rzecz wzmocnienia wielopoziomowego systemu zarządzania

- 
- Najważniejszym instrumentem planistycznym, zapewniającym realizację polityk publicznych o oddziaływaniu terytorialnym (w tym polityki regionalnej) w sposób uwzględniający ich specyficzne uwarunkowania wewnętrzne

- 
- Zawiera cele i zadania poszczególnych jego sygnatariuszy oraz określa instrumenty realizacji

Kontrakt terytorialny

- Zawierany, co do zasady, na okres minimum 3 –letni. Po tym okresie możliwe modyfikacje w oparciu o przegląd jego realizacji.
- Zawierany pomiędzy stroną rządową oraz samorządem województwa
- Obejmuje przedsięwzięcia priorytetowe, najważniejsze z punktu widzenia rządu oraz samorządu, istotne dla rozwoju regionu
- Na poziomie regionalnym włączyć należy podmioty publiczne jak i innych partnerów (społeczno-gospodarczych, organizacje pozarządowe, partnerów prywatnych), tworzące partnerstwa i nieformalne ugrupowania na rzecz realizacji kontraktu

Zespół ds. opracowania projektu ramowego zintegrowanego programu regionalnego

- 
- Powołany Zarządzeniem Marszałka Województwa z dnia 2 listopada 2011 roku

- 
- Zespół działa pod bezpośrednim nadzorem Marszałka Województwa Śląskiego

- 
- Rolą Zespołu jest opracowanie projektu Ramowego Zintegrowanego Programu Regionalnego na lata 2014-202

Zespół ds. opracowania projektu RZPR - interakcje





Zespół ds. opracowania projektu ramowego zintegrowanego programu regionalnego

Zadania Grupy Redakcyjnej:

- Zbieranie danych oraz informacji niezbędnych do opracowania projektu ramowego zintegrowanego programu regionalnego
- Analiza danych statystycznych oraz weryfikacja dokumentów i materiałów dostarczonych przez Grupę Zadaniową pod kątem spójności i znaczenia dla rozwoju regionu
- Weryfikacja opracowanych przez Grupę Zadaniową systemów wdrażania i monitoringu oraz kategorii wskaźników pod kątem zgodności ze strategicznymi dokumentami programowymi na poziomie krajowym i regionalnym

Zespół ds. opracowania projektu ramowego zintegrowanego programu regionalnego

Zadania Grupy Redakcyjnej cd:

- 
- Opracowanie materiałów, które posłużą do przygotowania projektu ramowego zintegrowanego programu regionalnego na lata 2014-2020 i przedstawienie ich do zatwierdzenia Zarządowi Województwa Śląskiego;
- 
- Opracowanie projektu ramowego zintegrowanego programu regionalnego na lata 2014-2020 i przedstawienie go do zatwierdzenia Zarządowi Województwa Śląskiego.

Zespół ds. opracowania projektu ramowego zintegrowanego programu regionalnego

Zadania Grupy Zadaniowej:

- Przekazywanie Grupie Redakcyjnej danych, informacji oraz materiałów niezbędnych do opracowania projektu ramowego zintegrowanego programu regionalnego;
- Przedstawienie Grupie Redakcyjnej dokumentów programowych o znaczeniu regionalnym wraz z raportem zawierającym ocenę ex-ante wpływu projektu ramowego zintegrowanego programu regionalnego na lata 2014-2020 na rozwój regionalny;
- Wypracowanie materiałów będących podstawą do przygotowania projektu ramowego zintegrowanego programu regionalnego na lata 2014-2020;

Zespół ds. opracowania projektu ramowego zintegrowanego programu regionalnego

Zadania Grupy Zadaniowej:

- Merytoryczne zaopiniowanie projektu ramowego zintegrowanego programu regionalnego na lata 2014-2020
- Analiza systemu wdrażania funduszy unijnych w okresie 2007-2013 w oparciu o wyniki i rekomendacje wynikające z badań ewaluacyjnych i analiz oraz wypracowanie rekomendacji do zmian obecnej polityki regionalnej w kontekście okresu programowania unijnej polityki spójności 2014-2020
- Opracowanie propozycji listy przedsięwzięć priorytetowych na poziomie regionalnym w perspektywie roku 2020



Nowy okres programowania – pierwsze działania

- **Krajowe Forum Terytorialne**
I debata strategiczna 20.07.2011 r.,
- **Zespół doradczy ds. polityki spójności 2014-2020**
przy MRR
(Bruksela, 7-8.09.2011 r.; Warszawa 28.09.2011 r.)
- **Regionalne Obserwatorium Terytorialne**
(Regionalne Centrum Analiz Strategicznych:
lider - *Wydział Planowania Przestrzennego i Strategicznego + RR + FS*)
- **Regionalne Forum Terytorialne**
(lider - *Wydział Rozwoju Regionalnego + FS + SP*),
I posiedzenie planowane na grudzień br.)



Nowy okres programowania – pierwsze działania

- **Grupa robocza ds. partnerstwa przy KM RPO WSL** (Katowice, 05.09.2011 r.)
- **Zespół ds. opracowania projektu programu w nowej perspektywie finansowej** (2 listopada 2011 r.)
- **Partner III**
 - nabór koordynatorów do regionalnej bazy projektów (listopad 2011 r.)
- **Wypracowanie założeń do programu operacyjnego dla nowej perspektywy finansowej** (analiza społeczno-gospodarcza, analiza SWOT)
 - październik /listopad 2011 r.)



Dziękuję za uwagę

Wydział Rozwoju Regionalnego
Urząd Marszałkowski Województwa Śląskiego

40-037 Katowice, ul. Ligonia 46

tel. +48 32 77 40 654

fundusze@slaskie.pl

www.rpo.slaskie.pl

