

16 kwietnia 2026 r.



Śląskie.
DLA KLIMATU

Śląskie Centrum Klimatu – Etap I

Od idei strategicznej do narzędzia wdrażania
adaptacji w regionie



Fundusze Europejskie
dla Śląskiego



Rzeczpospolita
Polska

Dofinansowane przez
Unię Europejską



Województwo
Śląskie

Projekt "Śląskie Centrum Klimatu - Etap I" współfinansowany ze środków Unii Europejskiej
z Europejskiego Funduszu Rozwoju Regionalnego w ramach programu Fundusze Europejskie dla Śląskiego 2021–2027

Dlaczego mówimy o adaptacji?

Zmiany klimatu to nie prognoza – to rzeczywistość:

- fale upałów
- gwałtowne opady
- susze
- podtopienia
- presja na infrastrukturę i usługi publiczne

Zjawiska te wpływają na codzienne funkcjonowanie miast i regionów oraz jakość życia mieszkańców.

Wymagają wspólnych, skoordynowanych działań – od poziomu lokalnego po regionalny – obejmujących **administrację, instytucje, organizacje społeczne i mieszkańców.**



Śląskie.
DLA KLIMATU

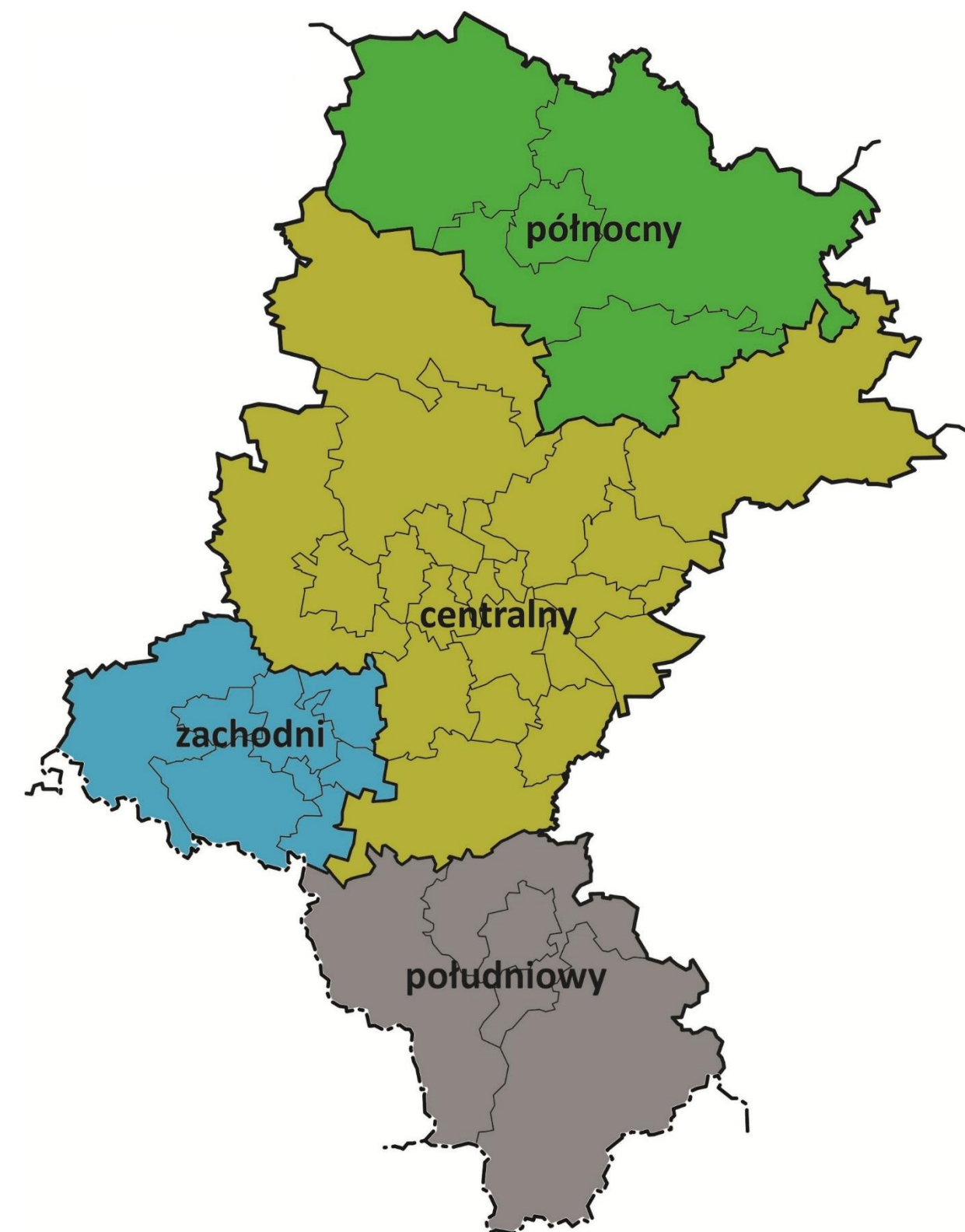


Województwo śląskie jako region szczególny

Województwo śląskie ma swoją specyfikę:

- wysoki poziom urbanizacji
- gęstą zabudowę
- dużą liczbę mieszkańców
- przemysłowe dziedzictwo
- różnicowanie subregionalne:
 - ✓ **tereny górskie i podgórskie** na południu
 - ✓ **obszary silnie zurbanizowane** w centrum
 - ✓ **tereny rolnicze i otwarte** na północy
 - ✓ **tereny poprzemysłowe** na zachodzie

Te uwarunkowania sprawiają, że region jest szczególnie **wrażliwy** na skutki zmian klimatu, ale jednocześnie ma ogromny potencjał do wdrażania nowoczesnych **rozwiązań adaptacyjnych**.



RPA jest jednym z elementów **długofalowego planowania rozwoju regionalnego** mającym na celu złagodzenia **nieuniknionych negatywnych skutków obecnych i przyszłych** zmian klimatu.

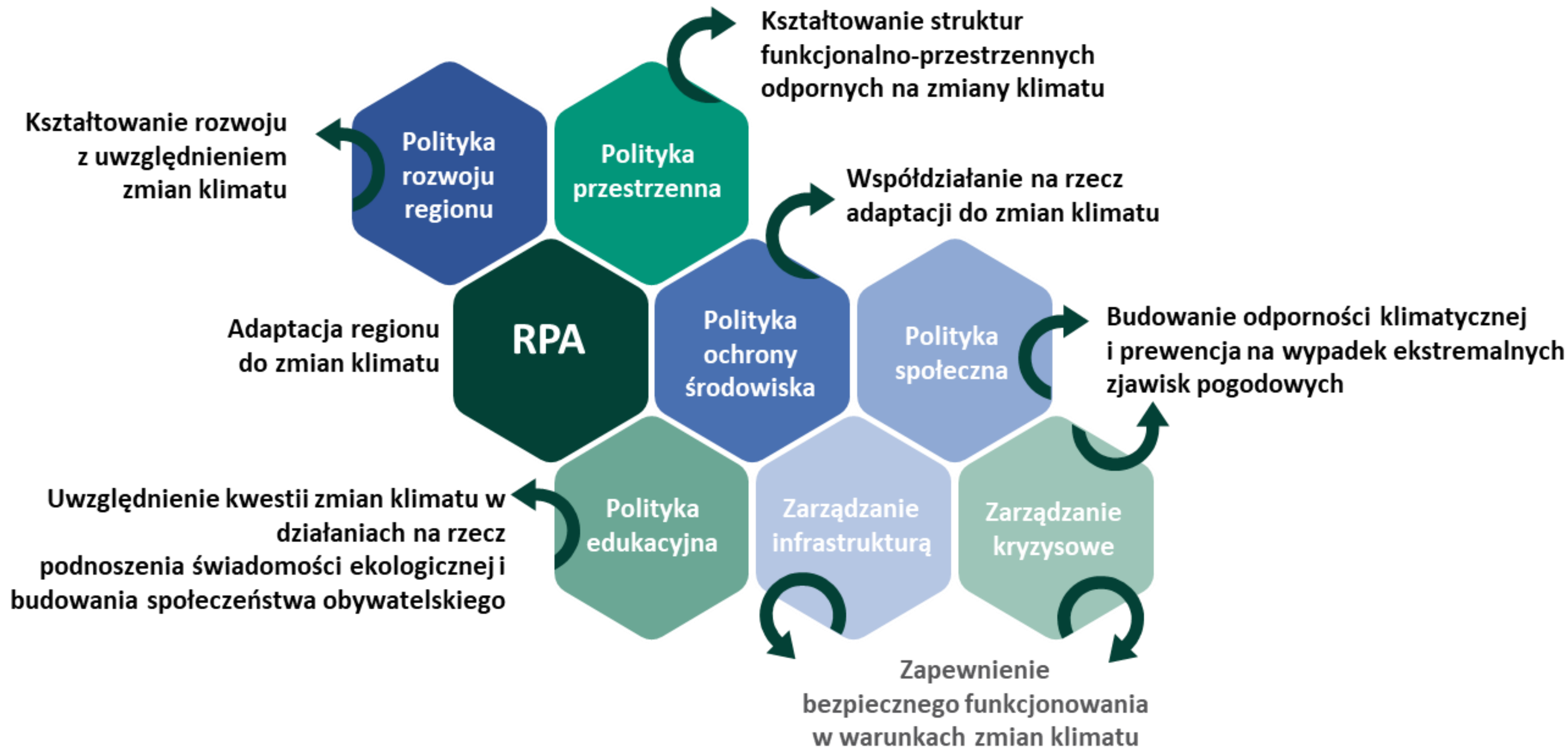
- ✓ przygotowanie władz regionu i władz lokalnych oraz mieszkańców województwa do świadomego reagowania na zagrożenia klimatyczne
- ✓ tworzenie warunków do stabilnego rozwoju społeczno-gospodarczego województwa w sytuacji zagrożeń klimatycznych

Polityka Województwa Śląskiego w zakresie adaptacji do zmian klimatu:

- podstawa wdrażania działań adaptacyjnych i włączania kwestii zmian klimatu w politykę rozwoju regionu i uwzględniania prognozowanych skutków zmian klimatu w podejmowaniu decyzji
- bazująca na wiedzy, opracowana na podstawie wyników dogłębnej diagnozy podatności województwa na zmiany klimatu i analizy ryzyka klimatycznego
- kreowana we współpracy samorządów lokalnych i regionalnego oraz mieszkańców regionu



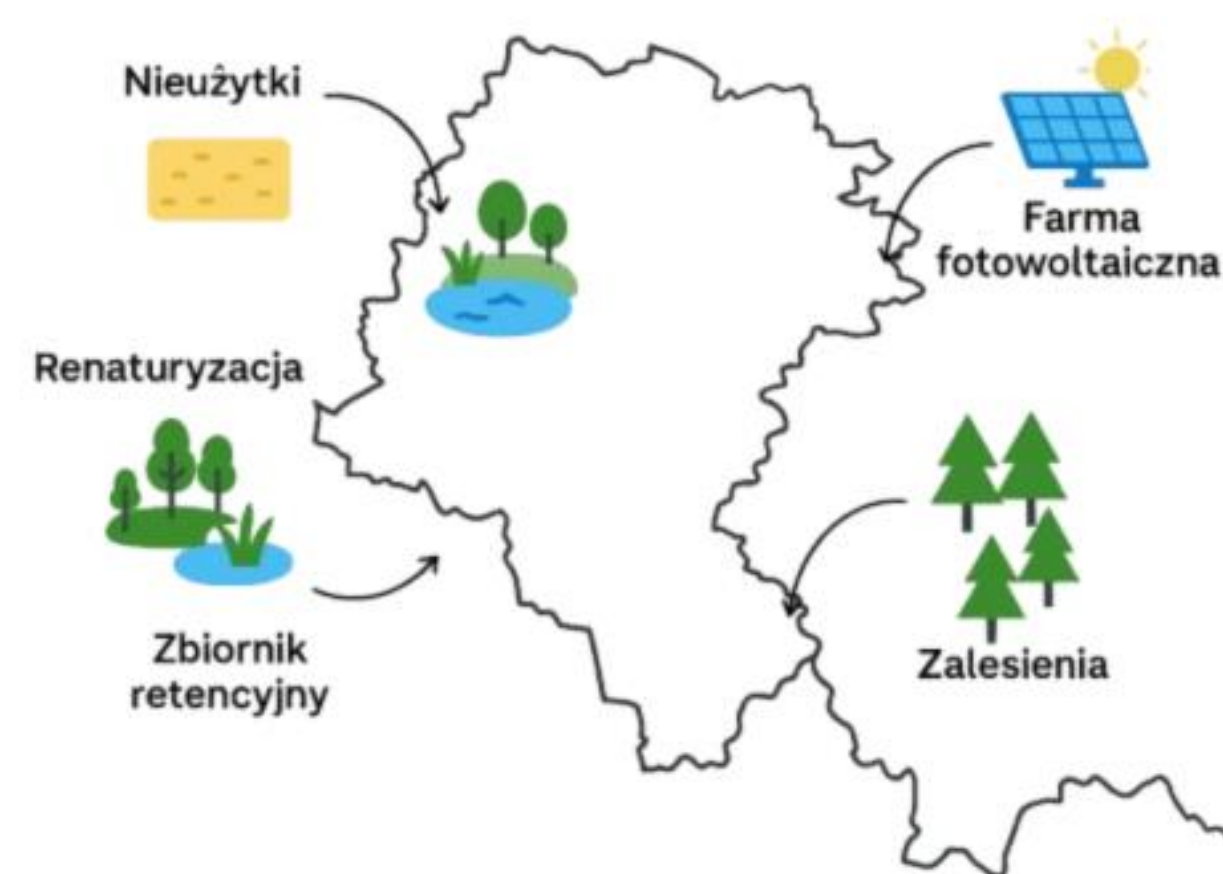
Czym jest RPA w praktyce





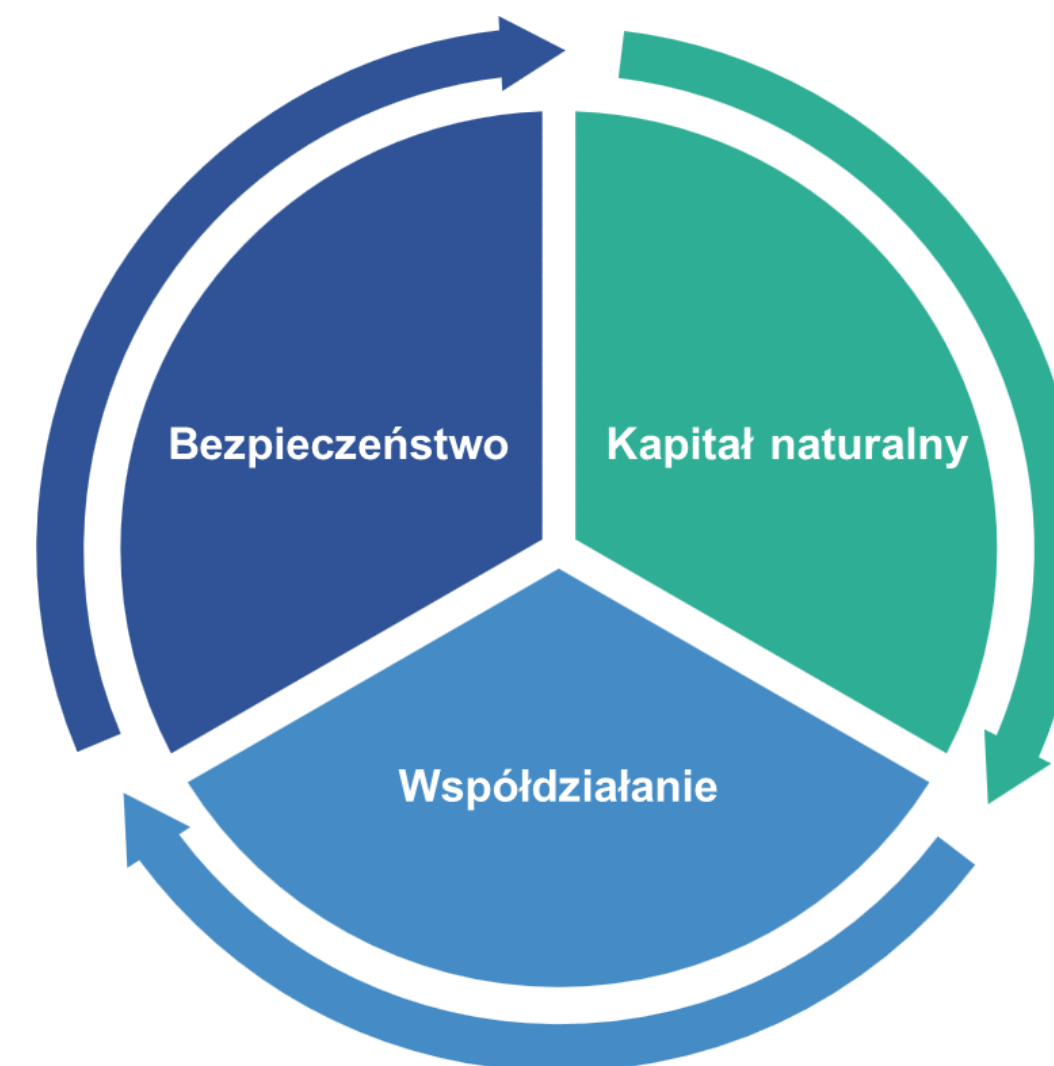
W 2035 roku województwo śląskie jest regionem dobrze przygotowanym na zmiany klimatu:

- zapewniającym wielowymiarowe bezpieczeństwo,
- przyjaznym do życia dla ludzi i innych gatunków, z zachowaną równowagą ekologiczną,
- z aktywnymi proklimatycznie i świadomymi mieszkańcami,
- z odporną i sprawnie funkcjonującą gospodarką, infrastrukturą i instytucjami,
- z rozwiniętą i stale wzmacnianą błękitno-zieloną infrastrukturą,
- z wdrożonymi i rozwijanymi innowacjami na rzecz lepszego wykorzystania i ochrony zasobów środowiska,
- współpracującym na różnych poziomach - także międzynarodowym



Cel nadrzędny i cele strategiczne RPA

Wzmacnianie potencjału adaptacyjnego województwa śląskiego dla osiągnięcia zrównoważonego rozwoju, w tym wysokiej jakości życia mieszkańców oraz zapewnienia wielowymiarowego bezpieczeństwa w warunkach zmian klimatu.



Źródło: IOŚ-PIB

Regionalne priorytety adaptacji



Bezpieczeństwo
ludzi i infrastruktury



Ochrona i odbudowanie
kapitału naturalnego



Kształtowanie spójnej sieci BZI

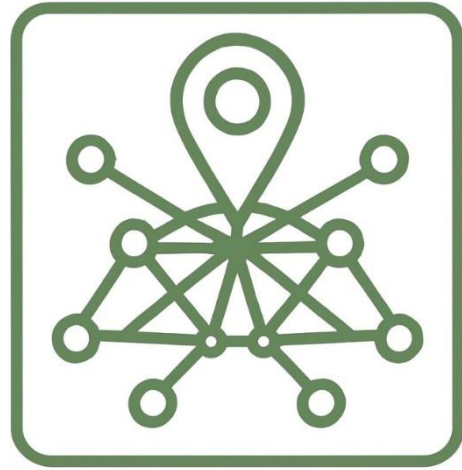


Wzmacnianie lokalnej
przedsiębiorczości w obliczu
zmian klimatu



Budowanie
wielopodmiotowej
współpracy i partycypacji





Wspólna rama działań adaptacyjnych w regionie



Punkt odniesienia dla działań lokalnych (w tym MPA)



Podjęmowanie lepszych decyzji inwestycyjnych uwzględniających ryzyko klimatyczne



„RPA SAM SIĘ NIE WDROŻY” – RPA a wyzwanie realizacji

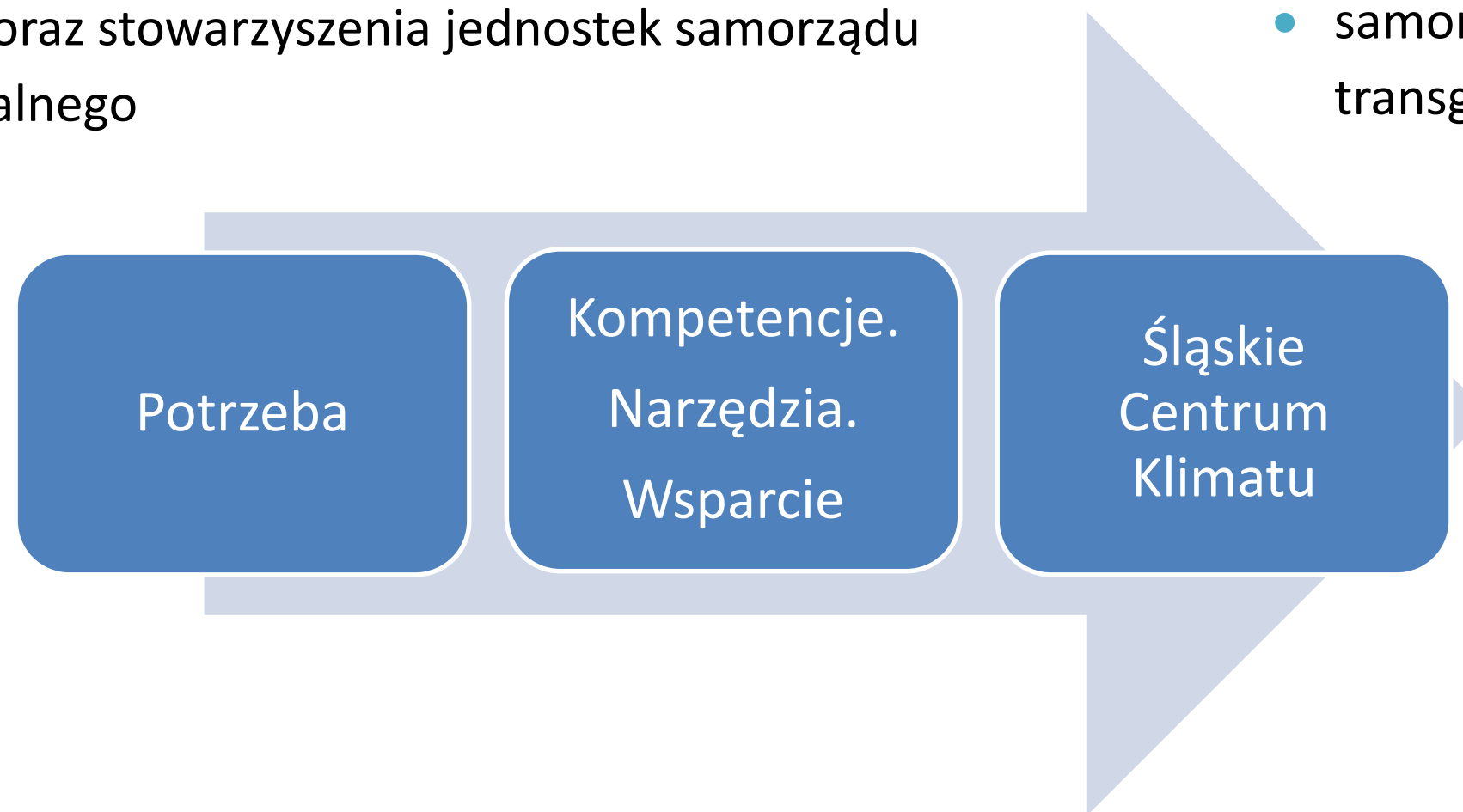
RPA wyznacza **kierunki**, natomiast **wdrażanie** odbywa się lokalnie.

Podmioty wdrażające RPA:

- Samorząd Województwa Śląskiego.
- jednostki samorządu terytorialnego
- związki oraz stowarzyszenia jednostek samorządu terytorialnego

Podmioty współpracujące na rzecz adaptacji regionu

- administracja i organy rządowe
- mieszkańcy województwa śląskiego, organizacje pozarządowe oraz lokalne grupy działania
- jednostki naukowo-badawcze i szkoły wyższe
- środowiska gospodarcze oraz samorządy zawodowe
- samorządy innych województw oraz partnerzy współpracy transgranicznej i międzyregionalnej



Śląskie Centrum Klimatu (ŚCK) - IDEA

Śląskie Centrum Klimatu to:

- narzędzie wdrażania strategii w praktyce
- zaplecze wiedzy dla JST
- most między RPA a działaniami lokalnymi
- Projekt strategiczny Województwa Śląskiego

Partnerzy projektu:

- Instytut Ekologii Terenów Uprzemysłowionych
- Uniwersytet Śląski
- Politechnika Śląska
- Uniwersytet Ekonomiczny w Katowicach



Cel główny

Utworzenie **Śląskiego Centrum Klimatu (ŚCK)** – regionalnego ośrodka wiedzy i kompetencji w zakresie **adaptacji do zmian klimatu**, wspierającego JST i mieszkańców województwa śląskiego w budowaniu odporności klimatycznej.

Cele szczegółowe:

- 1. Podniesienie wiedzy i umiejętności pracowników JST** w zakresie adaptacji, mitygacji, planowania przestrzennego, gospodarki wodnej i BZl
- 2. Wzmocnienie zdolności strategicznych samorządów** w obszarze identyfikacji zagrożeń klimatycznych, oceny podatności i ryzyka, opracowywania i aktualizacji Miejskich Planów Adaptacji, realizacji lokalnych polityk klimatycznych.
- 3. Zbudowanie sieci współpracy nauki i samorządów**, opartej o potencjał partnerów merytorycznych.
- 4. Wsparcie mieszkańców** poprzez działania edukacyjne i mobilny punkt klimatyczny.

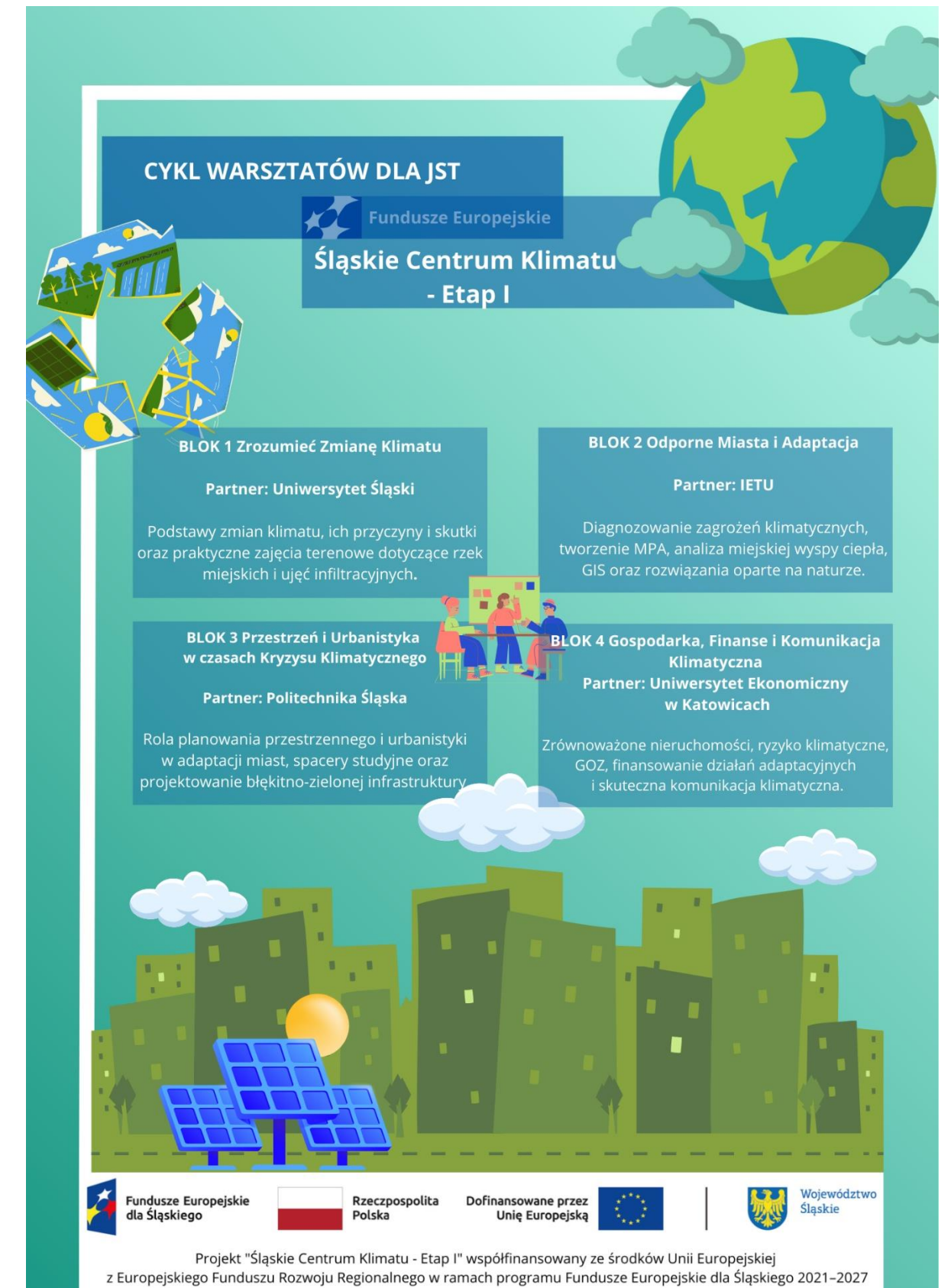


Kluczowe działania projektu – Warsztaty dla JST

Cykl warsztatów dla JST w podziale na bloki tematyczne:

- Zrozumieć Zmianę Klimatu
- Odporne Miasta i Adaptacja
- Przestrzeń i Urbanistyka w czasach Kryzysu Klimatycznego
- Gospodarka, Finanse i Komunikacja

Warsztaty będą realizowane w 4 subregionach, z udziałem 4 partnerów naukowych.



Główne lokalizacje warsztatów

Uniwersytet Śląski

📍 Instytut Nauk o Ziemi, Sosnowiec ul. Będzińska 60

Instytut Ekologii Terenów Uprzemysłowionych

📍 Katowice, ul. Kossutha 6

Politechnika Śląska

📍 Gliwice, ul. Akademicka 7

Uniwersytet Ekonomiczny w Katowicach

📍 Katowice, 1 Maja 50

Inne lokalizacje

📍 Tarnów (wyjazd terenowy)

📍 Sosnowiec

📍 Katowice

📍 Gliwice

📍 Tarnów (terenowy)



Warsztaty dla JST – Uniwersytet Śląski w Katowicach (UŚ)

Zrozumienie zmian klimatu i ich skutków

Rola Partnera:

Uniwersytet Śląski odpowiada za fundamenty wiedzy klimatycznej, bez których nie da się planować skutecznej adaptacji.

Zakres warsztatów obejmuje m.in.:

- podstawy systemu klimatycznego i przyczyny zmian klimatu,
- scenariusze przyszłych zmian i ich skutki środowiskowe,
- miejskie zjawiska klimatyczne (m.in. miejska wyspa ciepła),
- ocenę podatności i ekspozycji na zagrożenia klimatyczne,
- zarządzanie zasobami wodnymi w warunkach zmian klimatu.

Forma pracy:

- warsztaty stacjonarne
- zajęcia terenowe (rzeki miejskie, ujęcia infiltracyjne)

Cel:

Zbudowanie wspólnego języka i wiedzy klimatycznej dla wszystkich uczestników.



UNIWERSYTET ŚLĄSKI
W KATOWICACH



Warsztaty dla JST - Instytut Ekologii Terenów Uprzemysłowionych (IETU)

Od diagnozy do wdrażania adaptacji

Rola Partnera:

IETU koncentruje się na praktycznym wdrażaniu adaptacji, szczególnie w miastach i obszarach silnie przekształconych.

Zakres warsztatów obejmuje m.in.:

- Miejskie Plany Adaptacji – etapy, standardy, aktualizacja,
- diagnozę miejskiej wyspy ciepła i działania naprawcze,
- wykorzystanie GIS i danych przestrzennych w JST,
- zazielenianie miast i gospodarowanie wodami opadowymi,
- rozwiązania oparte na przyrodzie (NbS / BZI),
- mitygację i finansowanie działań klimatycznych.

Forma pracy:

- warsztaty analityczne
- spacery komentowane
- praca na danych i przykładach z regionu

Cel:

Dostarczyć JST narzędzi i metod potrzebnych do realnych decyzji adaptacyjnych.



Warsztaty dla JST – Politechnika Śląska w Gliwicach (POLSL)

Adaptacja w przestrzeni miejskiej i planowaniu

Rola Partnera:

Politechnika Śląska pokazuje, jak adaptacja do zmian klimatu powinna być włączona w planowanie przestrzenne i urbanistykę.

Zakres warsztatów obejmuje m.in.:

- adaptację do zmian klimatu w systemie planowania przestrzennego,
- rozwiązania urbanistyczne zwiększające odporność miast,
- studia przypadków z przestrzeni miejskich,
- wpływ zmian klimatu na zdrowie i komfort życia,
- narzędzia angażowania mieszkańców i partycypacji.

Forma pracy:

- warsztaty projektowe
- spacer studyjny

Cel:

Łączenie adaptacji klimatycznej z jakością przestrzeni i życia mieszkańców.



Warsztaty dla JST – Uniwersytet Ekonomiczny w Katowicach (UE)

Gospodarka, finanse i komunikacja klimatyczna

Rola Partnera:

Uniwersytet Ekonomiczny koncentruje się na ekonomicznych i organizacyjnych aspektach adaptacji.

Zakres warsztatów obejmuje m.in.:

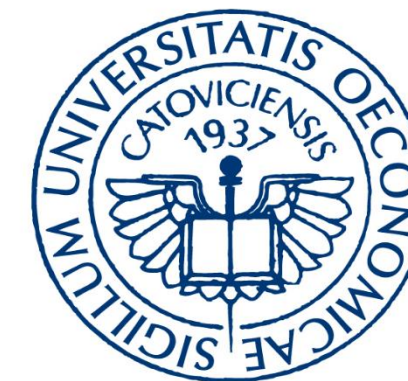
- zrównoważone nieruchomości i efektywność energetyczną,
- wpływ zmian klimatu na rozwój gospodarczy regionu,
- ryzyko klimatyczne i zieloną taksonomię UE,
- gospodarkę o obiegu zamkniętym (GOZ),
- komunikację i promocję działań klimatycznych.

Forma pracy:

- analiza studiów przypadków
- warsztaty strategiczne
- praca nad komunikacją i zaangażowaniem społecznym

Cel:

Pokazać, że adaptacja do zmian klimatu to także decyzje finansowe, ekonomiczne i komunikacyjne.



Uniwersytet
Ekonomiczny
w Katowicach



Korzyści dla uczestników/gmin

- Praktyczna wiedza do wykorzystania w JST
- Wymiana doświadczeń
- Dyplom Marszałka



Start: 23 kwietnia

Na początek: subregion centralny i północny

Jak dołączyć: <https://slaskiecentrumklimatu.pl/zapisy-na-warsztaty/>

Dyplom Marszałka Województwa Śląskiego – czym jest?

Dyplom Marszałka Województwa Śląskiego jest wyróżnieniem przyznawanym jednostkom samorządu terytorialnego za:

- aktywne i systematyczne uczestnictwo w warsztatach specjalistycznych,
- zaangażowanie w proces podnoszenia kompetencji kadry,
- wyspecjalizowanie i doszkolenie pracowników w obszarze tematyki klimatycznej.

Dyplom podkreśla:

- zaangażowanie JST w rozwój kompetencji pracowników,
- wyspecjalizowanie i profesjonalne przygotowanie kadr samorządowych do działań adaptacyjnych i mitygacyjnych.



Dyplom przyznawany jest na podstawie systemu punktowego, który:

- premiuje aktywny udział JST w warsztatach (punkty liczone na poziomie JST),
- uwzględnia wielkość JST poprzez zastosowanie wskaźnika zaangażowania,
- pozwala na porównywalność małych i dużych jednostek.

Wzór na wyliczenie wskaźnika zaangażowania:

$$Wz = \frac{Lp}{\sqrt{M}} \times 100$$

Wz – współczynnik zaangażowania,

Lp – liczba zdobytych punktów przez JST

M – liczba mieszkańców gminy lub powiatu, na obszarze którego funkcjonuje dana JST

Najważniejsze zasady:

- Dyplom otrzymuje maksymalnie do 5 JST z każdego subregionu.
- Wyróżnienie przyznawane jest po każdym cyklu warsztatów.
- Ranking prowadzony jest oddzielnie dla każdego subregionu.
- W przypadku ex aequo możliwe jest zwiększenie liczby przyznanych dyplomów.



Główne zasady rekrutacji:

- zgłoszenia przyjmowane są według kolejności zgłoszeń,
- z jednej JST może zgłosić się więcej niż jedna osoba,
- w przypadku nadmiaru zgłoszeń:
 - w pierwszej kolejności kwalifikowana jest 1 osoba z każdej JST,
 - pierwszeństwo mają osoby pozostające w stosunku pracy z JST,
 - dopiero po zapewnieniu udziału różnych JST możliwe jest przyjęcie kolejnych osób z tej samej jednostki.

Dzięki temu warsztaty i system wyróżnień promują równy dostęp, różnorodność i szerokie zaangażowanie JST z całego województwa.

Kluczowe założenie regulaminu:

☞ Celem jest zapewnienie jak najszerszej reprezentacji jednostek samorządu terytorialnego z każdego subregionu.



1. Baza wiedzy ŚCK (platforma online)

Zawiera:

- ✓ karty dobrych praktyk
- ✓ narzędzia
- ✓ scenariusze adaptacyjne
- ✓ studia przypadków
- ✓ materiały edukacyjne



2. Infrastruktura demonstracyjna

- ✓ ogrody deszczowe, retencja, nawierzchnie przepuszczalne (IETU)
- ✓ demonstracje pomiarowe (UE)
- ✓ prototyp „miejskiego mebla” – ACTIVE DESIGN (PŚ)

3. Wizyty studyjne

- ✓ Prezentacja dobrych praktyk adaptacyjnych w regionie i kraju.



Kampania informacyjno-edukacyjna



- ✓ Promocja działań adaptacyjnych
- ✓ Edukacja mieszkańców
- ✓ Wielokanałowa komunikacja



Mobilny Punkt Edukacji Klimatycznej

dla mieszkańców:

- ✓ działania terenowe
- ✓ konsultacje
- ✓ edukacja
- ✓ inspiracje



Kampania informacyjno edukacyjna „Śląskie dla klimatu”

„Śląskie dla klimatu” to planowana regionalna kampania informacyjno-edukacyjna, której celem będzie zwiększenie świadomości klimatycznej mieszkańców województwa śląskiego oraz promowanie działań adaptacyjnych możliwych do wdrożenia na różnych poziomach – od indywidualnego po lokalny i regionalny.

Założenia kampanii:

- promocja działań adaptacyjnych wynikających z Regionalnego Planu Adaptacji,
- edukacja mieszkańców w zakresie praktycznych rozwiązań klimatycznych,
- budowanie poczucia współodpowiedzialności za odporność regionu,
- wielokanałowa komunikacja łącząca media, działania online i aktywności terenowe.

Kampania będzie oparta na lokalnych przykładach, storytellingu i przystępnym języku, dostosowanym do różnych grup odbiorców – młodzieży, dorosłych, seniorów, rodzin oraz społeczności lokalnych.



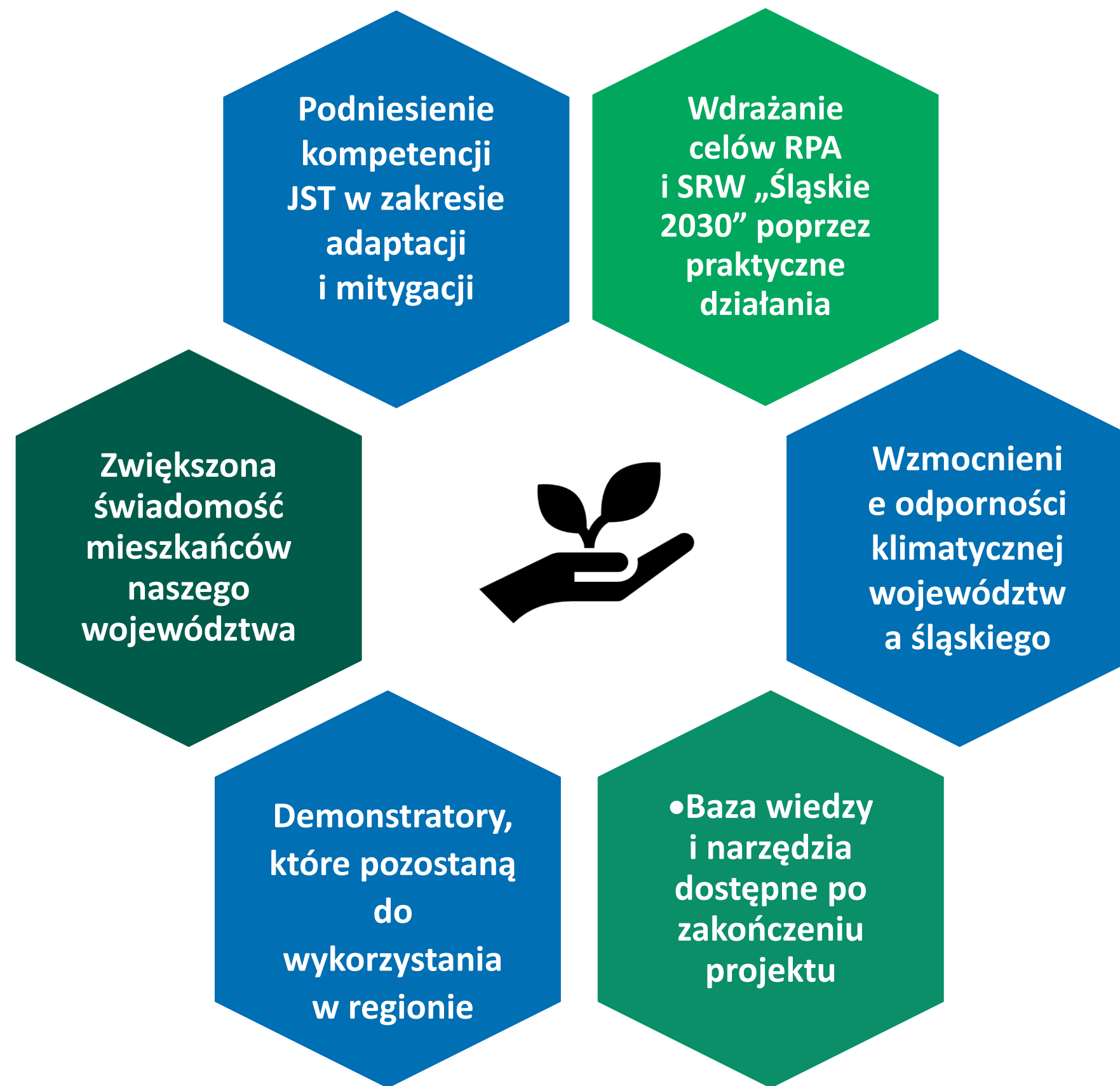
Mobilny Punkt Edukacji Klimatycznej to planowane narzędzie bezpośredniego kontaktu z mieszkańcami regionu, umożliwiające praktyczną edukację klimatyczną w przestrzeni lokalnej.

Rola mobilnego punktu:

- docieranie z wiedzą klimatyczną do różnych miejsc i społeczności regionu,
- prezentowanie praktycznych działań adaptacyjnych w przystępnej formie,
- angażowanie mieszkańców poprzez warsztaty, gry, quizy i krótkie działania edukacyjne,
- wspieranie komunikacji kampanii „Śląskie dla klimatu” w terenie.

Mobilny punkt będzie elementem planowanych wydarzeń plenerowych i lokalnych aktywności, a także miejscem dystrybucji materiałów informacyjnych dotyczących adaptacji do zmian klimatu.







Województwo
Śląskie

Śląskie.
DLA KLIMATU

Dziękuję za uwagę!

Barbara Porębska



@slaskie.dlaklimatu



slaskiecentrumklimatu.pl

Zapraszamy do kontaktu:

✉ klimat@slaskie.pl

