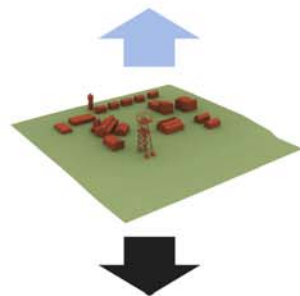
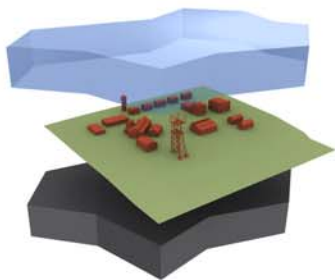




1. teren przeznaczony pod nowe muzeum śląskie to teren byłej Kopalni Katowice z wieloma ciekawymi i pięknymi pamiątkami w postaci budynków, maszyn, szybów. Ich wartość zabytkowa, historyczna, sentymentalna przemawia za zachowaniem ich i adaptacją.



2. nasza propozycja przewiduje zachowanie terenu kopalni w jak najmniej zmienionym stanie, stworzenie kopalnianego skansenu, a potrzebne nowoczesnemu muzeum duże kubatury uzyskać przez budowę dwóch nowych poziomów: pierwszego podziemnego i drugiego, zawieszony nad terenem.



3. w ten sposób powstają trzy poziomy muzeum symbolizujące przeszłość, teraźniejszość i przyszłość śląska

## PRZYSZŁOŚĆ

NOWY POZIOM ZAWIESZONY NAD TERENEM TO MUZEUM PRZYSZŁOŚCI, DACH W KTÓRYM ZNAJDĄ SIĘ KUBATURY Z NOWYMI FUNKCJAMI.

NOWOCZESNOŚĆ  
BADANIA  
INTERAKTYWNOŚĆ

TWORCZOŚĆ  
NAUKA  
KULTURA I SZTUKA  
EKSPERYMENT

## TERAŻNIEJSZOŚĆ

SKANSEN DLA PRZYSZŁYCH POKOLEŃ POKAZUJĄCY KLIMAT I OBRAZ ŚLĄSKA NASZYCH CZASÓW. JEDNOCZEŚNIE ZIELONY DYWAN W CENTRUM MIASTA, MIEJSCE REKREACJI WYPOCZYNKU I SPĘDZANIA WOLNEGO CZASU.

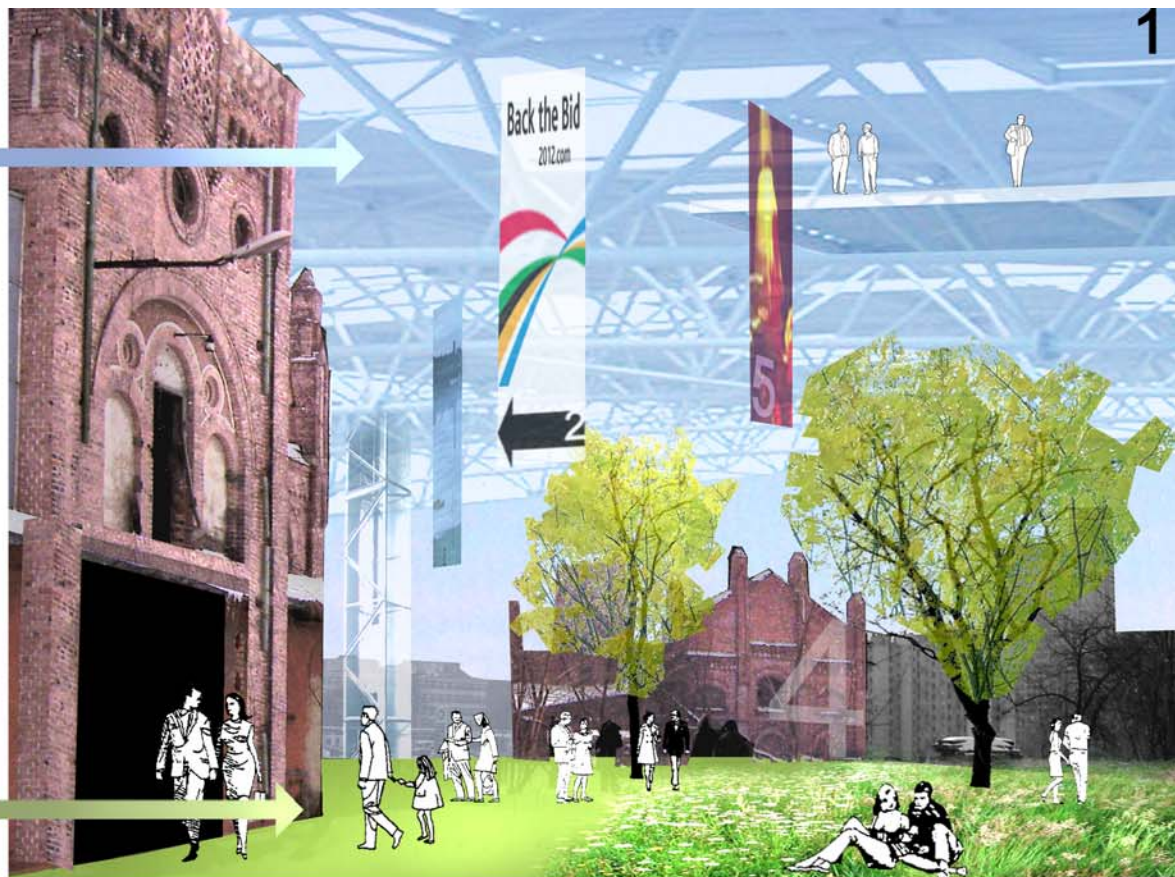
SKANSEN  
TOŻSAMOŚĆ ŚLĄSKA

REKREACJA  
WYPOCZYNEK  
ZIELEŃ

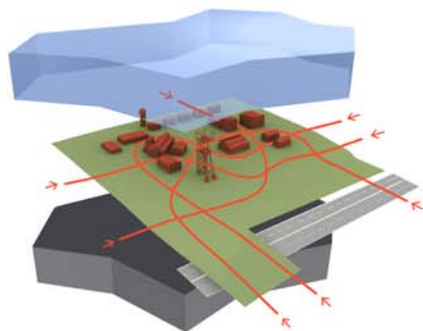
## PRZESZŁOŚĆ

POWIERZCHNIE WYSTAWOWE I EKSPOZYCYJNE W PODZIEMNEJ CZĘŚCI OBIEKTU, DODATKOWĄ ATRAKCJĘ MOGĄ STANOWIĆ CHODNIKI KOPALNI OTWARTE DLA ZWIEDZAJĄCYCH.

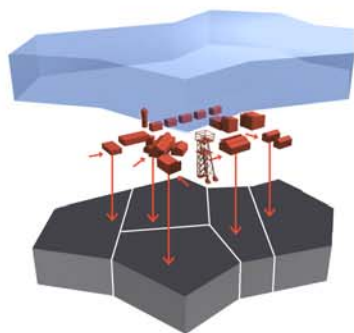
EKSPOZYCJE  
WYSTAWY  
KOPALNIA



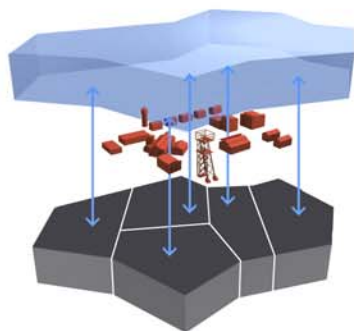




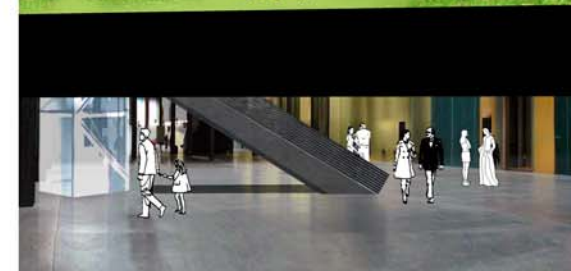
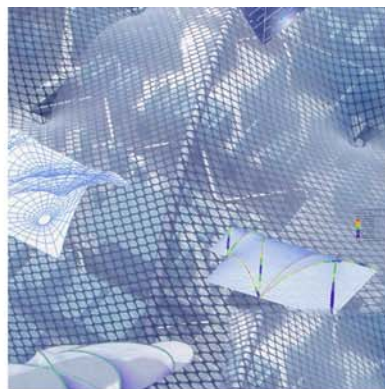
ciągi piesze prowadzą z miasta na zielony teren muzeum



zabytkowe budynki są wejściami do kompleksu, każde z nich może prowadzić do innego działu muzeum, być jego wizytówką i zapraszać zwiedzających do środka



pionowe szyby komunikacyjne łączą trzy warstwy muzeum







LOKALIZACJA

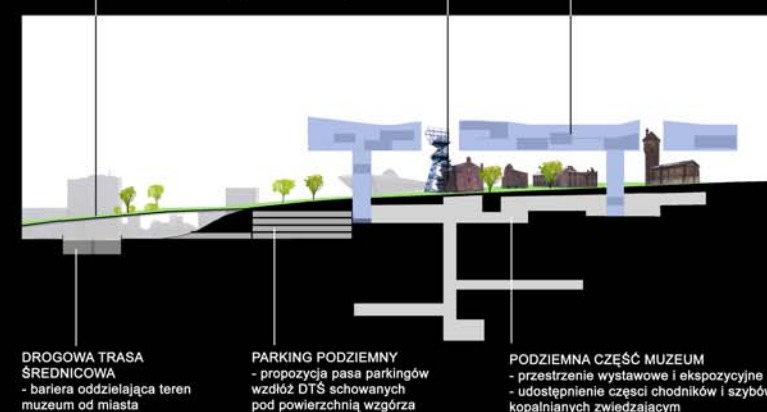


SCHEMAT POWIĄZAŃ Z MIASTEM

**ZIELONA KŁADKA PIESZA**  
- szeroki zielony pas  
przerzucony nad DTS łączy  
tereny muzeum z miastem

**SKANSEN**  
- część muzeum gdzie eksponatami są  
zabytkowe budynki kopalni  
- tereny zielone, rekreacyjne, a także  
miejsce imprez plenerowych i różnych  
wydarzeń kulturalnych

**MUZEUM PRZYSZŁOŚCI**  
- zawieszono nad terenem nowoczesne  
muzeum nauki i techniki, proponujące  
nowe metody interaktywnej prezentacji,  
prace badawcze, dydaktyka, eksperyment



**DROGOWA TRASA  
ŚREDNICOWA**  
- bariera oddzielająca teren  
muzeum od miasta

**PARKING PODZIEMNY**  
- propozycja pasa parkingów  
wzdłuż DTS schowanych  
pod powierzchnią wzniesienia

**PODZIEMNA CZĘŚĆ MUZEUM**  
- przestrzeń wystawowa i ekspozycyjna  
- udostępnienie części chodników i sztybów  
kopalnianych zwiedzającym

SCHEMATYCZNY PRZEKRÓJ