

Program:

- **rajd rowerowy z nagrodami**

Start i rejestracja: Zabrze,
wjazd na DTŚ od Ronda im. Sybiraków.

Rejestracja uczestników godz. **16.00**

Uroczyste rozpoczęcie wydarzenia godz. **17.00**

- **piknik** Zabrze, hala MOSIR, ul. Matejki 6 godz. **18.00**

- bezpieczne miasteczko: symulator dachowania, zderzenia, badanie czasu reakcji kierowcy,
- rozdanie medali uczestnictwa w rajdzie,
- występ zespołu muzycznego,
- losowanie nagród ufundowanych przez Województwo Śląskie.

Do wygrania m.in. **dwa rowery trekkingowe**.
Zdjęcie poniżej. Nie przegap!



Województwo Śląskie współfinansuje budowę Drogowej Trasy Średnicowej w ramach RPO WSL na lata 2007–2013.



Śląskie. Pozytywna energia



**Niezbędnik
kierowcy: testy
na symulatorach**

8 sierpnia (piątek), godz. 17.00
Uroczystość przekazania nowych
odcinków Drogowej Trasy Średnicowej
przez Województwo Śląskie
mieszkańcom Zabrze

Otwarcie nowych odcinków DTŚ to okazja, żeby porozmawiać o bezpieczeństwie na drodze. Partnerem wydarzenia jest Wojewódzki Ośrodek Ruchu Drogowego w Katowicach. Na stoisku WORD czeka na Ciebie szereg atrakcji. Zapraszamy do darmowego wypróbowania symulatorów związanych z bezpieczną jazdą.

Uwaga, sprawdź czy spełniasz wymogi dla każdego z urządzeń.

Symulator dachowania

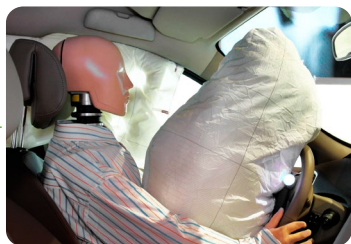
Po takim doświadczeniu już nigdy nie zapomnisz zapiąć pasów. Przeżyj dachowanie samochodu w zwolnionym tempie i pocuj, jak zachowuje się Twoje ciało, gdy działają na nie tak potężne siły. A teraz wyobraź sobie szybkość, z jaką wszystko może się dziać naprawdę. Otwiera oczy...

Uwaga: od 18 lat i 150 cm wzrostu!

Symulator zderzeń

Jeśli masz odwagę, pocuj siłę, która działa na człowieka podczas zderzenia z prędkością 7 km/h. I pamiętaj, odczuwalna siła zderzenia w samochodzie średniej klasy jest dwa razy większa.

Uwaga: od 18 lat!



Alkogogle

Myślisz, że jedno piwo przed trasą nie zaszkodzi? Przymierz okulary obrazujące reakcje człowieka po spożyciu alkoholu, takie jak zaburzona koordynacja wzrokowo ruchowa czy zaburzona ocena odległości. I co? Jak to widzisz?

Bez ograniczeń.



Test czasu reakcji

Zmierz swój czas reakcji na profesjonalnym sprzęcie do badań psychotechnicznych. Co to znaczy? Wyobraź sobie, że jedziesz 50 km/h i nagle spostrzegasz pieszego na drodze. Zanim wciśniesz hamulec, upłynie przeciętnie 0,7 sekundy, a Ty w tym czasie przejedziesz ok. 14 metrów. Co się dzieje, gdy prędkość jest większa, a czas reakcji ten sam? Sam zobacz.

Bez ograniczeń.

Symulator jazdy samochodem osobowym

Pocuj się jak rasowy kierowca i zobacz z jakimi niebezpiecznymi sytuacjami możesz się spotkać w prawdziwym ruchu drogowym.

Bez ograniczeń. Polecany szczególnie najmłodszym.