



DZIAŁANIA PODEJMOWANE W WOJEWÓDZTWIE ŚLĄSKIM W DZIEDZINIE REWITALIZACJI TERENÓW POPPRZEMYSŁOWYCH

Urząd Marszałkowski
Województwa Śląskiego

WARSZAWA, 29.06.2006 r.



*W części centralnej województwa
(w dawnym woj. katowickim) szacuje się:*

**ok. 800 obiektów o charakterze przemysłowym,
ok. 500 obiektów dawnych składowisk odpadów.**

Wg danych GUS z 2001r:

**ok. 6 000 ha – grunty zdegradowane i zdewastowane,
wymagające rekultywacji,
ok. 16 000 ha – nieużytki,
ok. 3 000 ha – powierzchnia składowa odpadów**



*W roku 2003 zostało wykonane opracowanie pn.
„**Metodyka waloryzacji terenów przemysłowych**”,
które zawiera między innymi:*

- narzędzia do gromadzenia informacji o terenach w postaci odpowiednich arkuszy rejestracyjnych,
- wytyczne do opracowania bazy danych, która będzie zainstalowana w Regionalnym Systemie Informacji Przestrzennej
- metodykę klasyfikacji terenów w oparciu o ocenę zagrożenia (wstępna, pełna),
- metodę kategoryzacji przydatności do zagospodarowania terenów pogórnich



Klasyfikacja terenów w oparciu o ocenę zagrożenia

<i>Klasa</i>	<i>Ryzyko zagrożenia</i>	<i>Wymagane działanie</i>
A 70 – 100	Wysokie	Tak
B 50 – 69	Średnie	Pożądane
C 40 - 49	Umiarkowane	Wskazane
D < 40	Niskie	Niepotrzebne



Ocena przydatności do zagospodarowania terenów pogórniczych

<i>Oznaczenie</i>		<i>Rodzaj zagrożenia</i>	<i>Przydatność do zagospodarowania</i>
A		Nie występuje	Nieograniczona
B	B 1	Deformacje ciągłe	Warunkowa
	B 2	Deformacje nieciągłe	
	B 3	Gazowe	
C		Zalewiska i podtopienia	Ograniczona do obiektów tymczasowych i rekreacyjnych



Aktualnie trwają prace, których celem jest:

INWENTARYZACJA I WALORYZACJA TERENÓW POPRZEMYSŁOWYCH

- **ETAP I** – wstępna inwentaryzacja i uproszczona waloryzacja terenów
- **ETAP II** – szczegółowa inwentaryzacja wybranych (priorytetowych) terenów oraz ich pełna waloryzacja



Inwentaryzacja wstępna obejmuje:

- **rodzaj terenu (wybór z listy),**
- **adres i powierzchnię,**
- **stan prawny,**
- **stan działań w zakresie rekultywacji,**
- **istniejącą infrastrukturę,**
- **ogólny stan zabudowy,**
- **dostęp do układu komunikacyjnego,**
- **obecne użytkowanie terenu,**

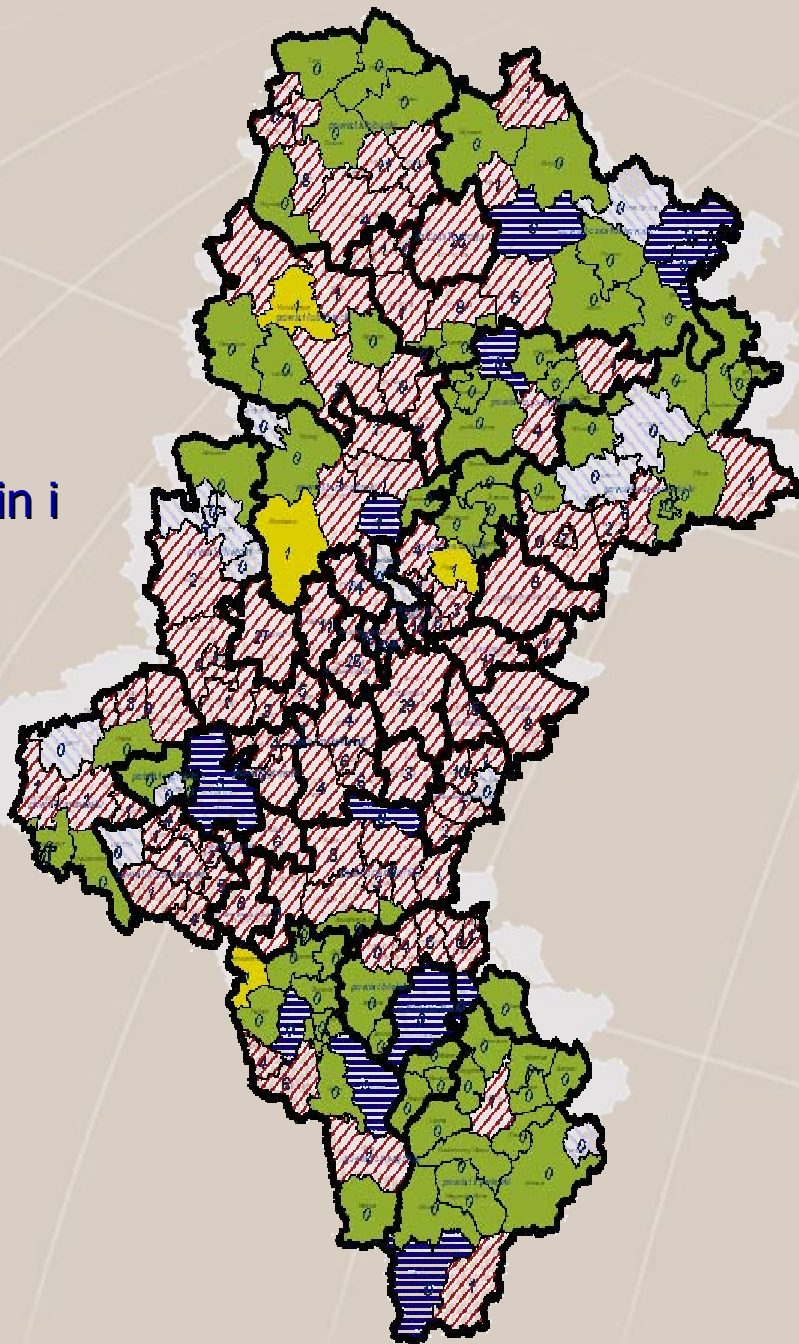


Inwentaryzacja wstępna obejmuje:

- **użytkowanie wynikające z planu zagospodarowania (lub studium uwarunkowań),**
- **rodzaj przemysłu, który spowodował degradację,**
- **obecność odpadów na terenie,**
- **jakie związki powodują zanieczyszczenia,**
- **obserwowany lub podejrzewany wpływ zanieczyszczeń,**
- **istniejące lub spodziewane deformacje powierzchni.**



Informacje uzyskane z gmin i powiatów nt. terenów przemysłowych

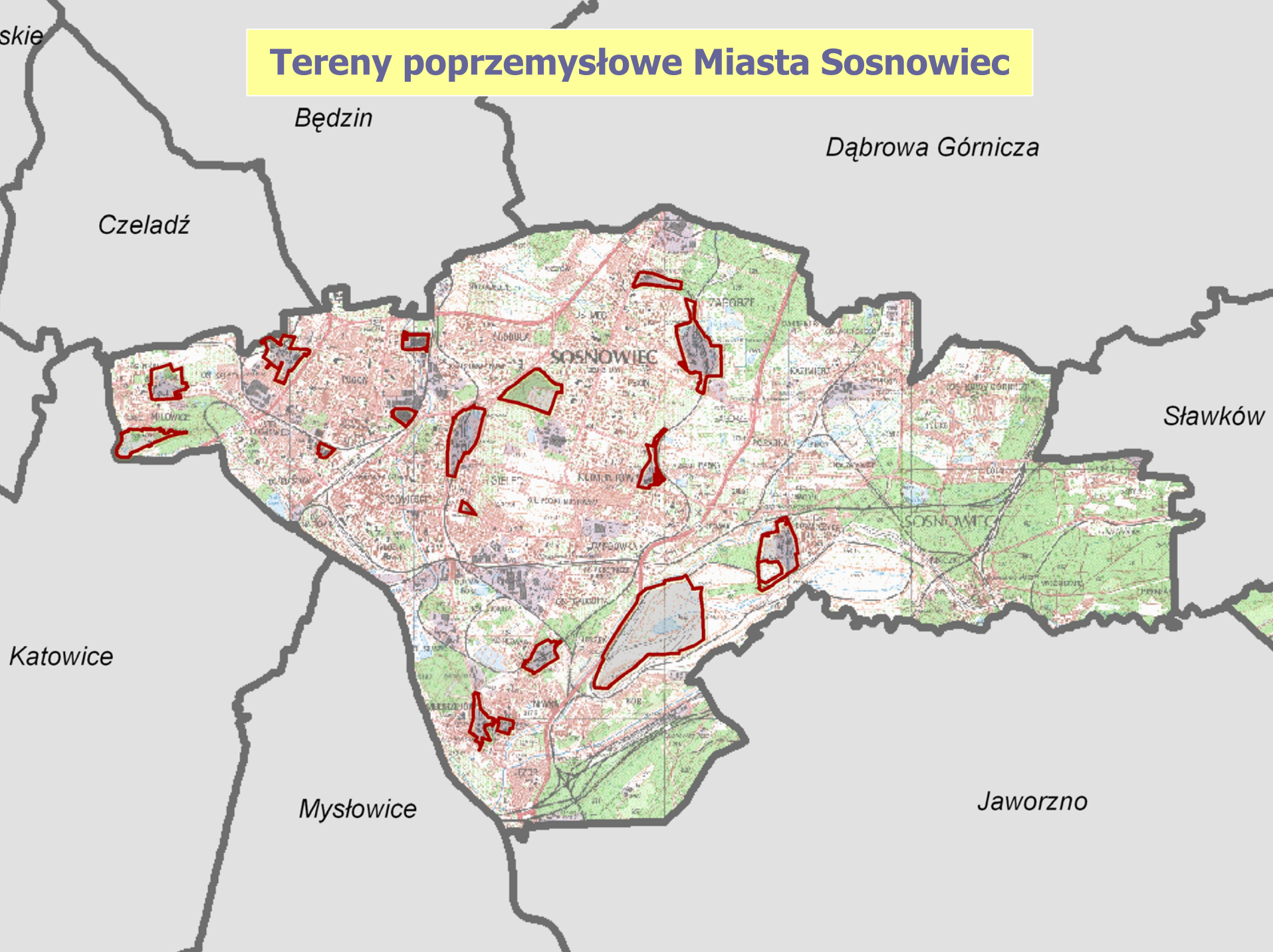


Legenda

tereny przemysłowe

-  *brak tpp*
-  *występują*
-  *zrehabilitowane*
-  *do wyjaśnienia*
-  *brak informacji*

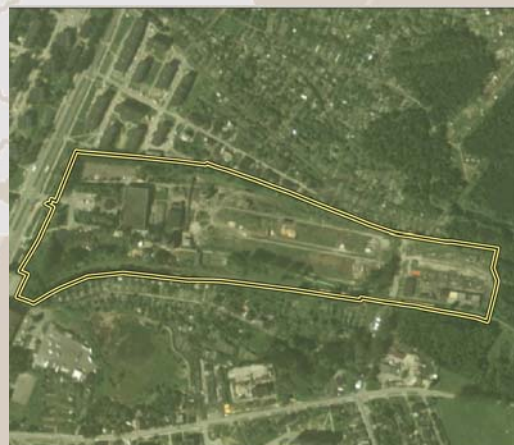
Tereny poprzemysłowe Miasta Sosnowiec





Baza danych o terenach przemysłowych (część graficzna)

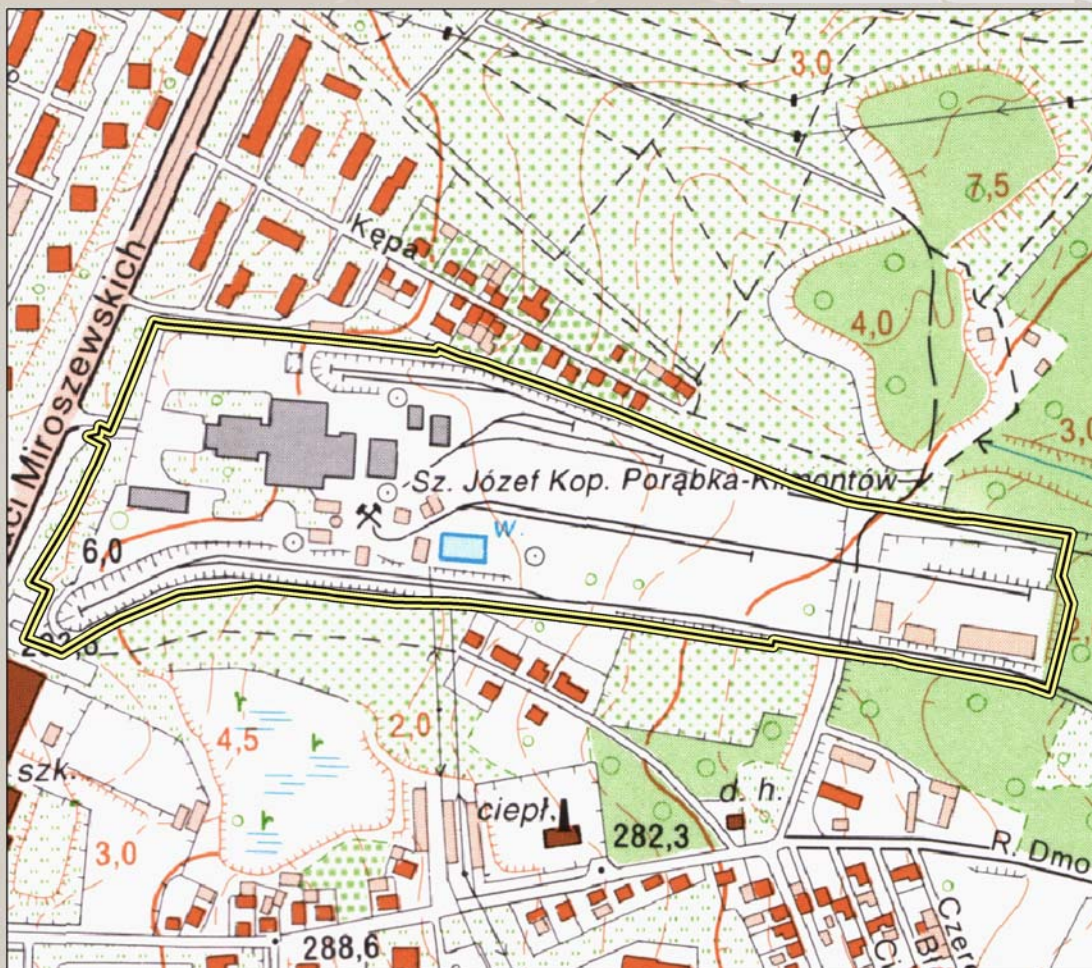
- Dokładność opracowania i stopień szczegółowości przewidziany dla skali 1: 10 000
- Podkład kartograficzny:
 - Ortofotomapa w skali 1 : 10 000





Baza danych o terenach poprzemysłowych

(część opisowa – charakterystyka terenu)



Powiat: **Sosnowiec**

Gmina: **Sosnowiec**

Ulica: **Braci Mioszewskich**

Kod terenu: **2475011 – 7**

Rodzaj terenu: **tereny poprodukcyjne**

Opis: **teren byłej Kopalni Węgla
Kamiennego Porąbka – Klimontów**

Powierzchnia: **11 ha**

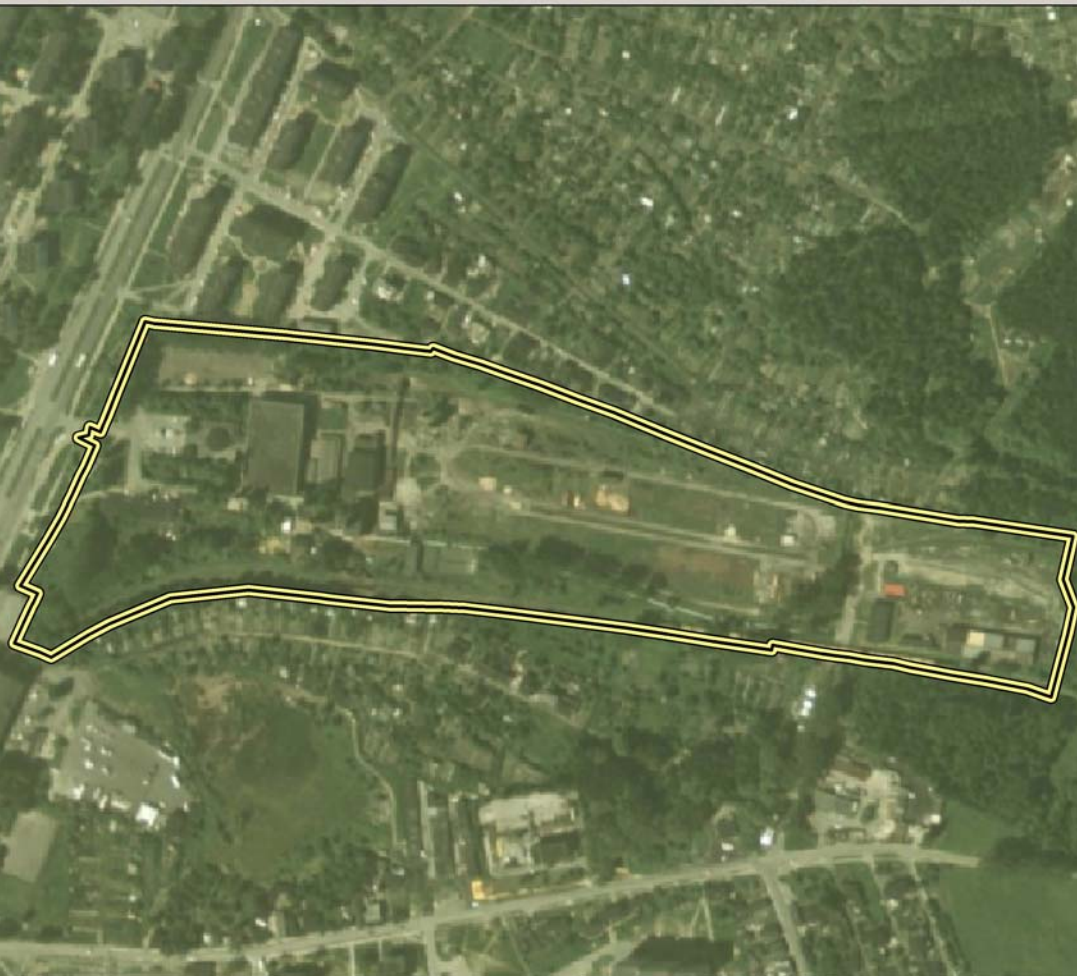
Struktura własności: **niejednorodna**

Czy jest uregulowany stan prawny
terenu: **brak informacji**



Baza danych o terenach poprzemysłowych

(część opisowa – charakterystyka terenu)



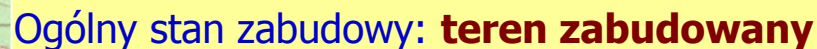
Rekultywacja terenu: **brak podjętych działań**

Wymagana interwencja natychmiastowa: **nie**

Infrastruktura techniczna terenu:
teren wyposażony w media

- energia elektryczna
- woda
- kanalizacja
- gaz
- CO
- telekomunikacja

Dostęp do układu komunikacyjnego:
ograniczony



Stan budynków i budowli: **trudny do ustalenia**

Obecne użytkowanie terenu:

- nieużytki
- teren usługowo-administracyjny

Przyszłe zagospodarowanie terenu wynikające z planu zagospodarowania przestrzennego lub studium uwarunkowań i kierunków zagospodarowania przestrzennego:
tereny zabudowy usługowej

Rodzaj przemysłu, który spowodował degradację: **górnictwo podziemne**

Istniejące lub spodziewane deformacje terenu związane z eksploatacją górniczą:
brak informacji



Baza danych o terenach przemysłowych

(część opisowa – charakterystyka terenu)

Obecność odpadów na terenie: **brak informacji**

Jakie związki powodują zanieczyszczenie i czy występują zagrożenia radiologiczne: **brak informacji**

Stwierdzone bądź spodziewane zagrożenie radiologiczne: **brak informacji**

Negatywny wpływ zanieczyszczeń terenu na:

- zdrowie ludzi,
- zasoby wód pitnych,
- inne zasoby wód,
- ekosystem,
- budynki,
- tereny chronione,
- inne

brak informacji



Proces rewitalizacji

ETAP I - doprowadzenie ze stanu „-” do stanu „0” (rekultywacja)

ETAP II - zagospodarowanie terenu



Plan dalszych działań

A. Kolejne etapy budowy wojewódzkiego programu

- **Wstępna waloryzacja terenów w oparciu o wybraną i zaadoptowaną metodykę z wykorzystaniem istniejących zbiorów danych, w tym wojewódzkiej bazy terenów przemysłowych oraz hierarchizacja i wybór terenów priorytetowych.**
- **Opracowanie kryteriów i metody waloryzacji oraz klasyfikacji terenów w kategoriach ich przyszłego wykorzystania.**
- **Opracowanie scenariuszy przekształceń terenów przemysłowych i zdegradowanych do nowych funkcji.**
- **Adaptacja narzędzi informatycznych do inwentaryzacji i klasyfikacji terenów w kategoriach wskazanych w analizie scenariuszowej.**
- **Ustalenie zakresu zbierania informacji niezbędnych do pełnej inwentaryzacji terenów przemysłowych i zdegradowanych.**



- **Waloryzacja i klasyfikacja terenów priorytetowych umieszczonych w wojewódzkiej bazie terenów poprzemysłowych oraz opracowanie ich hierarchizacji:**
 - ✓ w kategoriach zagrożenia ekologicznego,
 - ✓ w kategoriach możliwości ich przyszłego wykorzystania.
- **Wybór terenów wymagających interwencji ze szczebla wojewódzkiego**
- **Opracowanie systemu monitoringu i aktualizacji wojewódzkiej bazy oraz okresowej waloryzacji i klasyfikacji terenów wraz z propozycją struktury instytucjonalnej prowadzenia ww. działania.**
- **Opracowanie pierwszego etapu programu rewitalizacji dla wybranych terenów**
- **Realizacja kolejnych etapów rewitalizacji**



Jednostka odpowiedzialna za realizację

1 – 8 Urząd Marszałkowski (w realizacji)

9 Urząd Marszałkowski (opcja: Operator regionalny)

10-11 Operator regionalny



B. Koncepcja operatora regionalnego – dyskutowana w ramach Interregu IIIc – RTW

ZADANIA OPERATORA REGIONALNEGO

- **Aktualizacja wojewódzkiej bazy terenów przemysłowych, sukcesywna waloryzacja i klasyfikacja terenów,**
- **Przygotowywanie kolejnych etapów rekultywacji**
- **Operacje gruntami (przejmowanie, wykup,, sprzedaż) na rzecz samorządów lokalnych**
- **Rekultywacja**
- ***Opcja: Przygotowywanie programów zagospodarowania terenów zrekultywowanych***
- **Sprzedaż terenów zrekultywowanych**

FORMUŁA PRAWNA OPERATORA REGIONALNEGO

- **Początkowa: jednostka budżetowa**
- **Docelowa: ?**



WNIOSKI

- 1. Podjęte w naszym województwie działania w zakresie wstępnej inwentaryzacji i utworzenia wojewódzkiej bazy terenów staną się fundamentem dalszych prac.**
- 2. Rozwiązanie wszystkich problemów z zakresu terenów przemysłowych w krótkim czasie nie jest możliwe, wobec czego hierarchizację należy uznać za niezbędny element optymalizacji podejmowanych działań.**
- 3. Możliwość bezpośredniego wykorzystania bogatych doświadczeń partnerów z Europy Zachodniej w skutecznym rozwiązywaniu problemów rewitalizacji terenów przemysłowych jest ograniczona ze względu na odmienny stan prawny i odmienne uwarunkowania.**
- 4. Za najistotniejsze uznać można doświadczenia partnerów o charakterze organizacyjnym.**
- 5. Skuteczne rozwiązywanie trudnych i kosztownych problemów w przedmiotowym zakresie wymaga tworzenia trwałych mechanizmów i rozwiązań systemowych, skutecznych w perspektywie kilkunastu, a nawet kilkudziesięciu lat.**



WNIOSKI

- 6. Przygotowywanie i „podaż” terenów winny przebiegać stosownie do „popytu” ze strony inwestorów.**
- 7. Należy dążyć do ograniczenia wzajemnej konkurencji w zakresie koncepcji wykorzystania terenów.**
- 8. Województwo Śląskie posiada wysoko wykwalifikowaną kadrę naukowo-techniczną, zatrudnioną w instytutach i uczelniach, zdolną do rozwiązywania problemów technicznych i technologicznych w zakresie rewitalizacji terenów przemysłowych.**
- 9. Należy poszukiwać optymalnej formuły koordynacji działań lokalnych z poziomu administracji samorządowej szczebla wojewódzkiego.**



DZIĘKUJĘ ZA UWAGĘ

***TADEUSZ ADAMSKI
JERZY ZIORA***

Urząd Marszałkowski Województwa Śląskiego

Wydział Polityki Gospodarczej