



# Master Plan WPKiW

## Etapy Misji

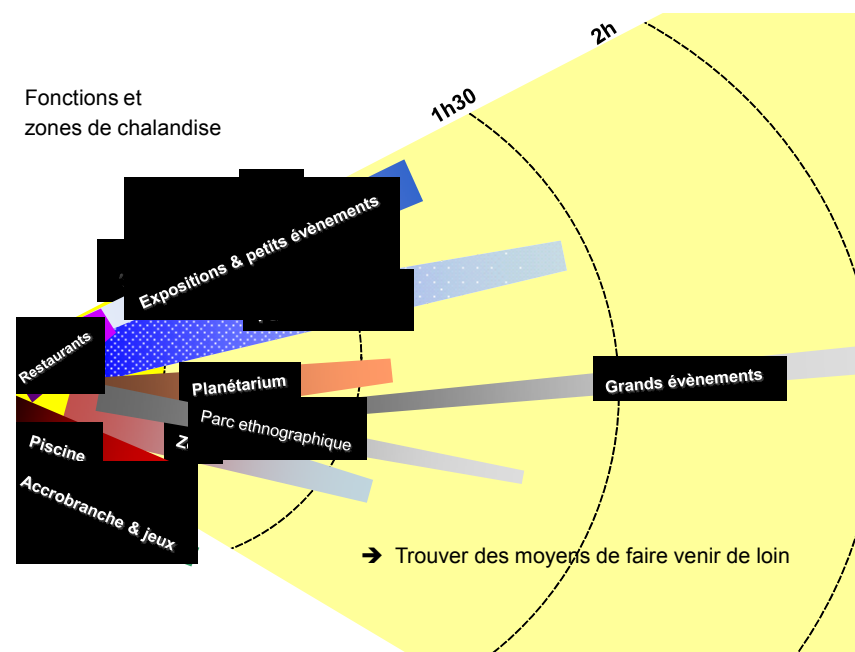
Diagnostyka

Master Plan

Poszukiwanie  
inwestorów

## Szanse

- Istnienie niezagospodarowanych terenów nadających się pod rozwój nowych projektów
- Powrót do pierwotnej koncepcji zagospodarowania, który uporządkuje przestrzeń parkową
- Stworzenie z WPKiW elementu kształtującego wizerunek całej aglomeracji miejskiej (wszystkie miasta muszą być zaangażowane)
- WPKiW powinien stać się miejscem wzorcowym, narodową referencją w zakresie ochrony środowiska
- Stworzenie oryginalnego obiektu noclegowego o dobrych wynikach ekonomicznych
- Rozwój nowych centrów przychodów, z których zyski zostaną przeznaczone na renowację obiektów użyteczności publicznej
- Kreacja synergii między dzierżawcami a dyrekcją WPKiW



Obiekty o różnym charakterze dla mieszkańców miasta  
i turystów zagranicznych

# Organizacja tematyczna

## Parkingi

Transport na terenie Parku

- Parkingi główne
- **Parkingi zlokalizowane w najbliższym otoczeniu**
- **Kolejka linowa**
- Pociąg
- Rowery
- Konie

## Sport

Rozrywka  
Odpoczynek

- Park rozrywki
- **Basen**
- **Place zabaw**
- Park linowy
- Stadion
- **Sporty halowe**
- Ścieżki rowerowe
- **Skate park**
- Tor rowerowy
- **Lodowisko**
- **Rynny zjazdowe**
- Żaglówki

## Nauka

Kultura  
Natura

- Planetarium
- **Balon**
- Skansen
- ZOO
- **Akwarium**
- Rozarium
- **Labirynt**
- **Arboretum**

## Inne usługi

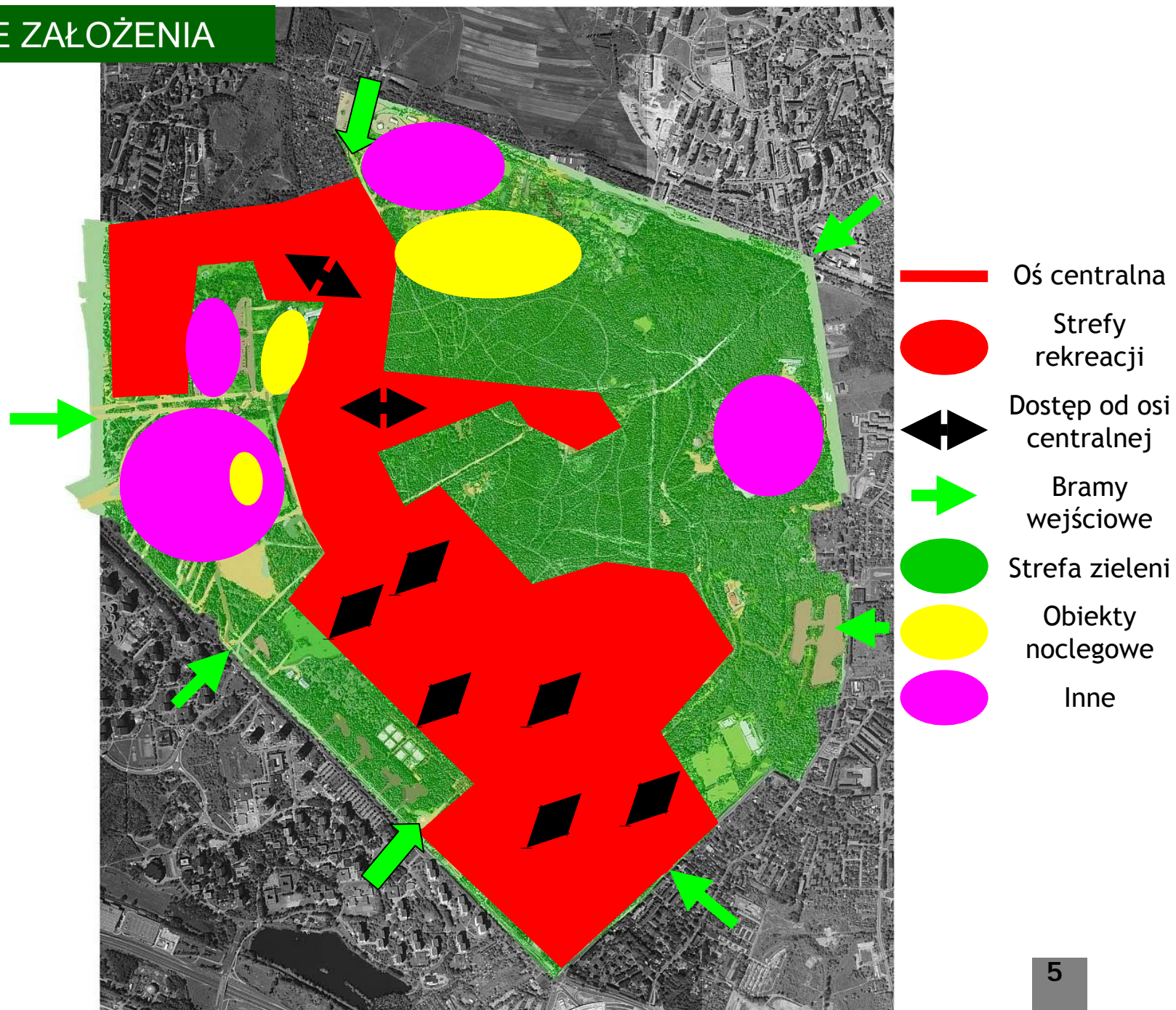
### Restauracje

- **Hotele**
- **Spa**
- **Strefa przyczep kampingowych**
- Pociąg
- Baza harcerska
- **Park Nauki**
- Oznakowanie i nazwa
- Administracja
- **Punkt informacji**
- Baza techniczna
- **Elektrociepłownia gazowa**

## Przedstawienia Wydarzenia

- **Miejsca organizacji imprez**
- **Święto Parku**
- Hala Wystawowa

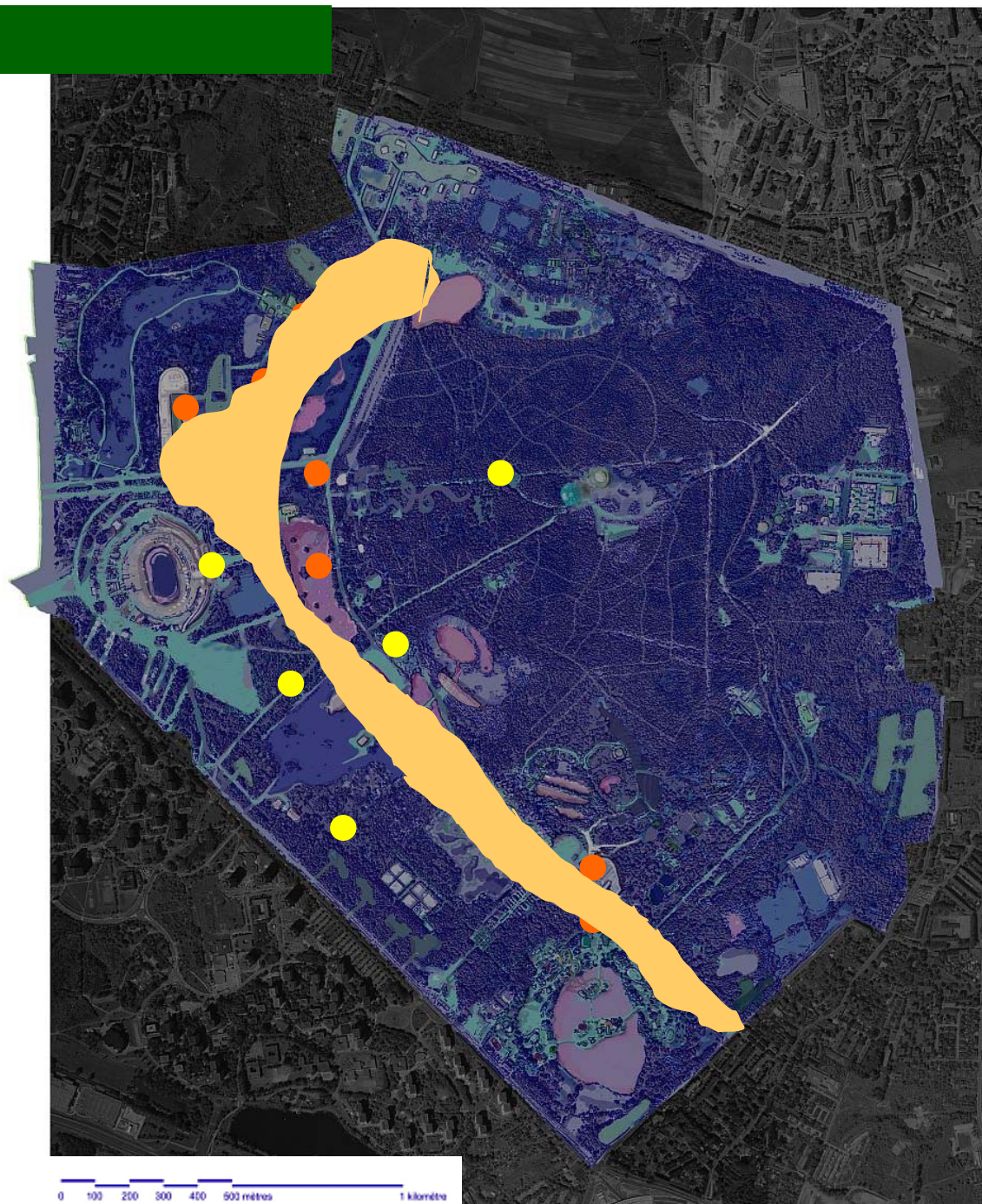
# GŁÓWNE ZAŁOŻENIA



# GŁÓWNE ZAŁOŻENIA



# PARK NOCĄ



- Istniejące
- Projektowane

- Parkingi i dojazd
- **Transport publiczny**

#### ► REKREACJA

- Park rozrywki
- Basen
- Place zabaw
- Park linowy
- Stadion
- Sporty halowe
- Ścieżki rowerowe
- Tor rowerowy
- Lodowisko
- Rynny zjazdowe
- Labirynt
- Żagłówki

#### ► NAUKA, PRZYRODA, KULTURA

- Planetarium
- Balon
- Skansen
- ZOO
- Akwarium
- Rozarium

#### ► WYDARZENIA

- Miejsca organizacji imprez
- Święto Parku
- Hala wystawowa « Kapelusz »

#### ► USŁUGI I INNE

- Handel
- Restauracje
- Hotele
- Spa
- Strefa przyczep kempingowych
- Pociąg turystyczny
- Baza harcerska
- Park Nauki
- Oznakowanie i nazwa
- Administracja
- Baza techniczna

## Transport publiczny

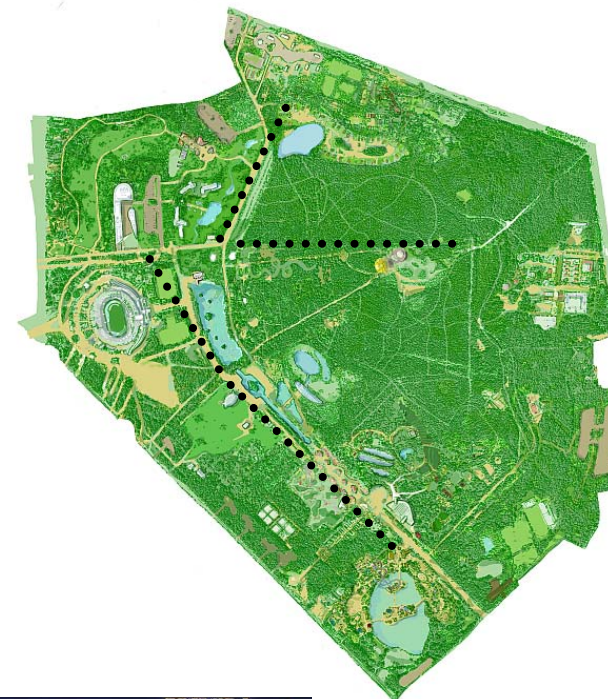
### OPIS

Instalacja nowej kolejki linowej

Pierwsza kolejka obsługiwać będzie aleję główną. Jej stacje będą połączone z innymi środkami transportu w parku (wypożyczalnia rowerów, dworzec, inne dźwigów).

Przedłużenie kolejki przez dodanie dodatkowego ramienia odchodzącego w kierunku obszaru przeznaczonego zgodnie z projektem obiektu noclegowego.

Trzecia kolejka obsługiwać będzie wzgórze Parku (Planetarium oraz Balon)



### CHARAKTERYSTYKA / UWAGI

Kolejka linowa numer 1 będzie musiała być wyprzęgana ze stacją pośrednią w połowie drogi.

Zabytkowy pociąg będzie używany jako środek transportu. Na trasie pociągu zostaną stworzone dwa dworce główne oraz jedna stacja pośrednia w pobliżu Planetarium.



### PRZYPOMNIENIE WCZEŚNIEJSZYCH REKOMENDACJI

Zaproponować na terenie parku kilka form transportu dostosowanych do różnorodnych potrzeb odwiedzających.

## Odwiedzający

### Miejsce zamieszkania

Chorzów	Aglomeracja	Region	Polska / Zagranica
---------	-------------	--------	--------------------

### Klienci

Mieszkańcy	Turyści	Turyści biznesowi
------------	---------	-------------------

### Typy użytkowników

Indywidualni	Rodziny	Grupy
--------------	---------	-------

### Wiek użytkowników

Grupy szkolne	Dzieci	Młodzież	Dorośli	Seniorzy
---------------	--------	----------	---------	----------

### Inwestycja

Typ inwestora	Inwestycja publiczna
---------------	----------------------

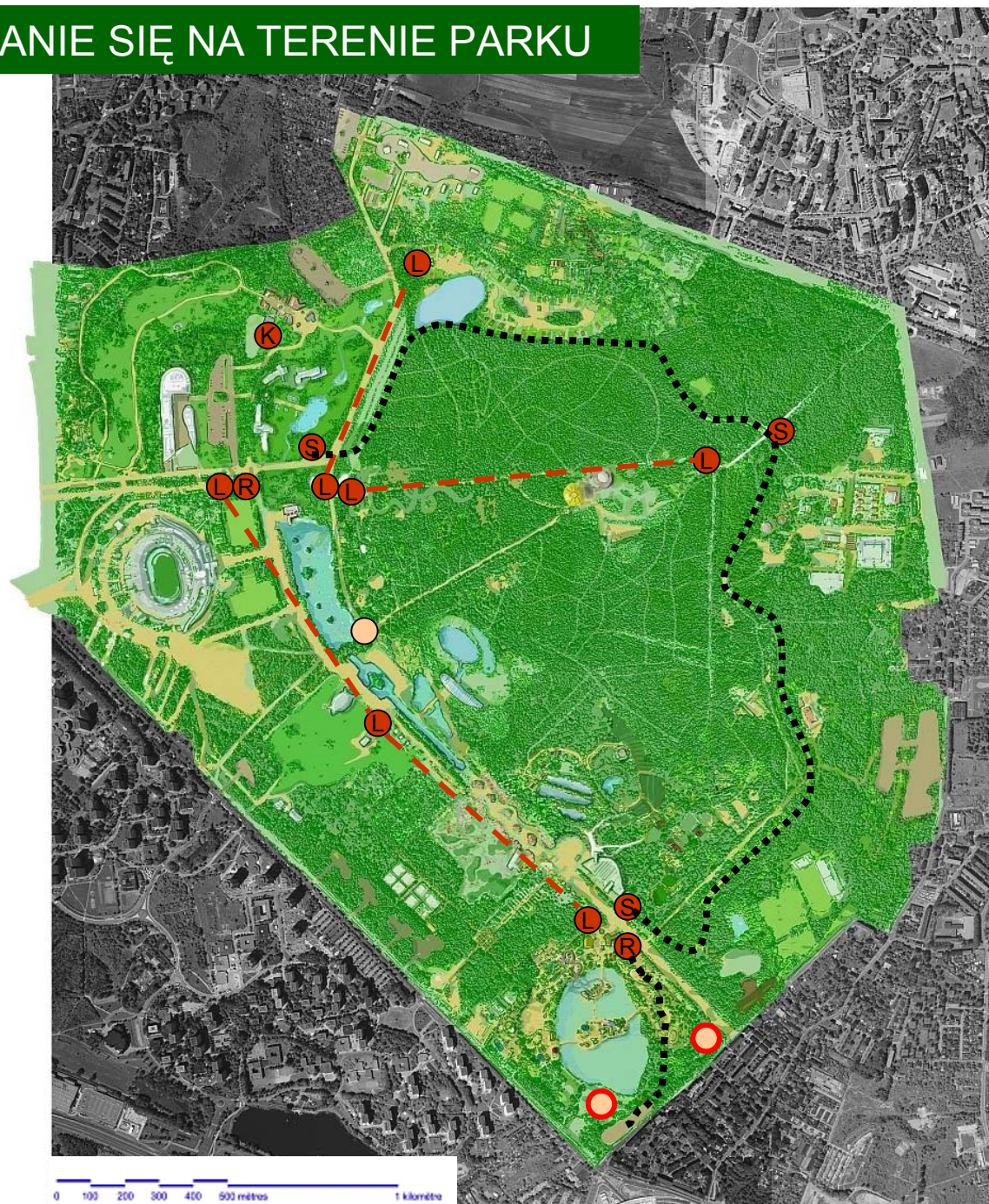
### Funkcjonowanie

Okres otwarcia	• Całoroczny. Adaptacja do pór roku
Warunki wstępu	• Korzystanie płatne
Typ operatora	• WPKiW
Poziom rentowności	• Niski. Brak zwrotu z inwestycji

## Transport publiczny



# PRZEMIESZCZANIE SIĘ NA TERENIE PARKU



○ Istniejące

○ Do likwidacji

● Projektowane

R : wypożyczalnia  
rowerów

S : stacja kolejki  
wąskotorowej

L : kolejka linowa

K : stadnina koni

- Parkingi i dojazd
- Transport publiczny

## ► REKREACJA

- Park rozrywki
- **Basen**
- Place zabaw
- Park linowy
- Stadion
- Sporty halowe
- Ścieżki rowerowe
- Tor rowerowy
- Lodowisko
- Rynny zjazdowe
- Labirynt
- Żaglówki

## ► NAUKA, PRZYRODA, KULTURA

- Planetarium
- Balon
- Skansen
- ZOO
- Akwarium
- Rozarium

## ► WYDARZENIA

- Miejsca organizacji imprez
- Święto Parku
- Hala wystawowa « Kapelusze »

## ► USŁUGI & INNE

- Handel
- Restauracje
- Hotele
- Spa
- Strefa przyczep kempingowych
- Pociąg turystyczny
- Baza harcerska
- Park Nauki
- Oznakowanie i nazwa
- Administracja
- Baza techniczna

# Basen

## OPIS

Baseny naturalnie filtrowane to obiekty przyszłości.

Celem będzie zrealizowanie obiektu unikalnego w regionie, z poszanowaniem środowiska naturalnego.

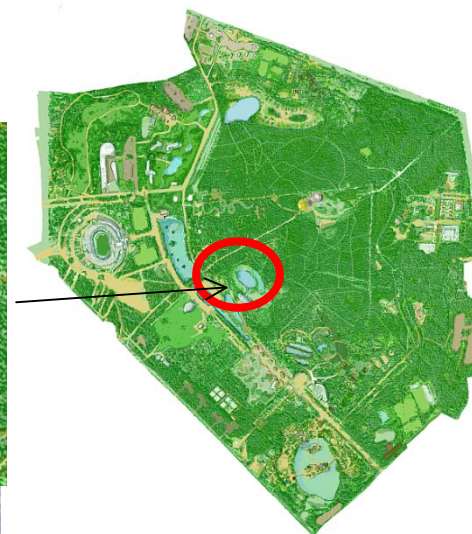
Jego celem jest zaoferowanie wypoczynku w sezonie letnim oraz rozrywki rodzinnej dla mieszkańców aglomeracji (przy jednoczesnym wyróżnieniu się od istniejącej oferty w regionie).

## CHARAKTERYSTYKA / UWAGI

Zastąpienie istniejących przestarzałych basenów jednym zbiornikiem średniej wielkości do pływania w ciągu całego roku oraz basenem naturalnie filtrowanym (około 3 000 m<sup>2</sup>) proponującym atrakcje wodne

Powierzchnia: około 3 ha)

- Zburzenie istniejących basenów i przebieralni
- Rekultywacja terenu
- Konstrukcja basenu
- Zainstalowanie basenu i laguny filtracyjnej
- Przygotowanie plaż
- Zainstalowanie atrakcji wodnych
- Budowa szatni i kas
- Zasadzenie zieleni



*La piscine de Combloux en Haute Savoie ; un procédé BioTeich.*



## PRZYPOMNIENIE WCZEŚNIEJSZYCH REKOMENDACJI

- Stworzyć nowoczesny obiekt sportowy, umożliwiający rozrywkę; korzystanie z naturalnego, dużego zbiornika wodnego oraz innych atrakcji tj. spa, siłownia, centrum sportowe, etc

## Basen

Chorzów	Aglomeracja	Region	Polska / Zagranica
---------	-------------	--------	--------------------

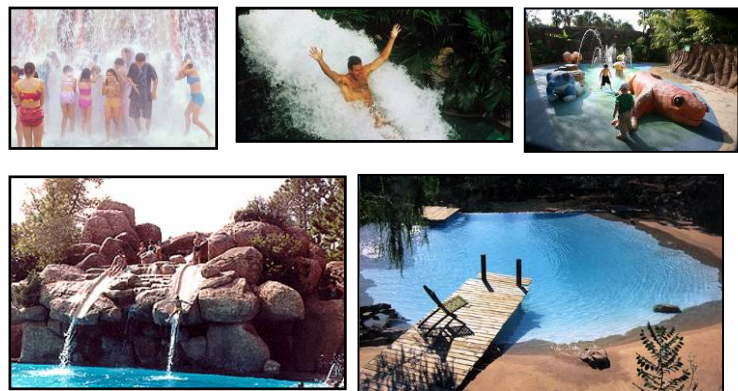
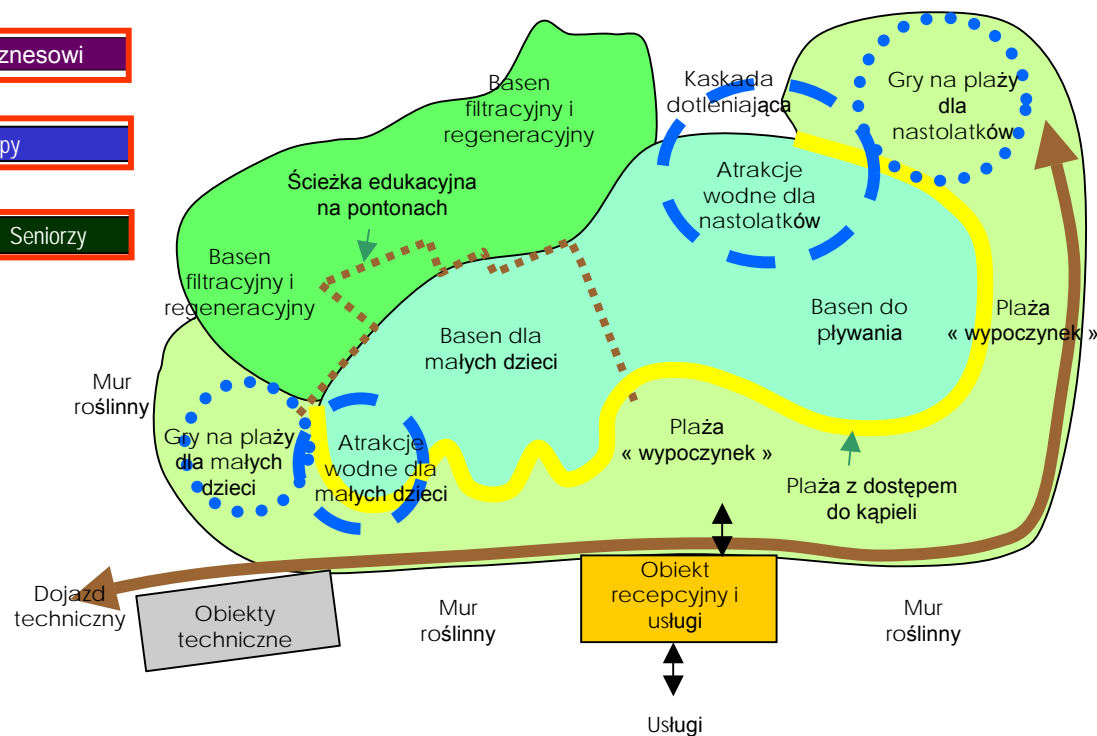
Mieszkańcy	Turyści	Turyści biznesowi
------------	---------	-------------------

Indywidualni	Rodziny	Grupy
--------------	---------	-------

Grupy szkolne	Dzieci	Młodzież	Dorośli	Seniorzy
---------------	--------	----------	---------	----------

Inwestycja	
Typ inwestora	Inwestycja publiczna

Funkcjonowanie	
Okres otwarcia	<ul style="list-style-type: none"> <li>• Całoroczne funkcjonowanie części zakrytej</li> <li>• Od maja do września w przypadku basenu</li> </ul>
Warunki wstępu	Wstęp płatny
Typ operatora	WPKiW
Poziom rentowności	Niski



- Parkingi i dojazd
- Transport publiczny

#### ► REKREACJA

- Park rozrywki
- Basen
- **Place zabaw**
- Park linowy
- Stadion
- Sporty halowe
- Ścieżki rowerowe
- Tor rowerowy
- Lodowisko
- Rynny zjazdowe
- Labirynt
- Żaglówki

#### ► NAUKA, PRZYRODA, KULTURA

- Planetarium
- Balon
- Skansen
- ZOO
- Akwarium
- Rozarium

#### ► WYDARZENIA

- Miejsca organizacji imprez
- Święto Parku
- Hala wystawowa « Kapelusze »

#### ► USŁUGI & INNE

- Handel
- Restauracje
- Hotele
- Spa
- Strefa przyczep kempingowych
- Pociąg turystyczny
- Baza harcerska
- Park Nauki
- Oznakowanie i nazwa
- Administracja
- Baza techniczna

## Place zabaw

### OPIS

Rozwinąć strefę drewnianych atrakcji dla dzieci, odróżniając się od popularnych miejskich placów zabaw, która będzie emblematyczna i atrakcyjna wizualnie.

Podział na strefę płatną i bezpłatną

Idealnym rozwiązaniem jest lokalizacja wzdłuż głównej osi i przenikająca w głąb parku atrakcji

### CHARAKTERYSTYKA / UWAGI

Część atrakcji/zabawek mogłaby być produkowana w Polsce w ramach wsparcia polskiego przemysłu drzewnego



## Odwiedzający

Miejsce zamieszkania			
Chorzów	Aglomeracja	Region	Polska / Zagranica
Klienci			
Mieszkańcy	Turyści	Turyści biznesowi	
Typy użytkowników			
Indywidualni	Rodziny	Grupy	
Wiek użytkowników			
Grupy szkolne	Dzieci	Młodzież	Dorośli
		Seniorzy	

Inwestycja	
Typ inwestora	Inwestycja publiczna

Funkcjonowanie	
Okres otwarcia	<ul style="list-style-type: none"> <li>• Całoroczny dla atrakcji ogólnodostępnych</li> <li>• Od kwietnia do października dla atrakcji płatnych</li> </ul>
Warunki wstępu	<ul style="list-style-type: none"> <li>• Korzystanie bezpłatne z atrakcji na terenie parku</li> <li>• Korzystanie płatne z atrakcji na terenie parku rozrywki</li> </ul>
Typ operatora	<ul style="list-style-type: none"> <li>• WPKiW dla atrakcji bezpłatnych</li> <li>• WPKiW lub dzierżawca dla atrakcji płatnych</li> </ul>
Poziom rentowności	<ul style="list-style-type: none"> <li>• Eksploatacja rentowna</li> <li>• Możliwe osiągnięcie zwrotu z inwestycji</li> </ul>

## Place zabaw



- Parkingi i dojazd
- Transport publiczny

## ► REKREACJA

- Park rozrywki
- Basen
- Place zabaw
- Park linowy
- Stadion
- Sporty halowe
- Ścieżki rowerowe
- Tor rowerowy
- Lodowisko
- Rynny zjazdowe
- Labirynt
- Żagłówki

## ► NAUKA, PRZYRODA, KULTURA

- Planetarium
- Balon
- Skansen
- ZOO
- Akwarium
- Rozarium

## ► WYDARZENIA

- Miejsca organizacji imprez
- Święto Parku
- Hala wystawowa « Kapelusze »

## ► USŁUGI & INNE

- Handel
- Restauracje
- Hotele
- Spa
- Strefa przyczep kempingowych
- Pociąg turystyczny
- Baza harcerska
- Park Nauki
- Oznakowanie i nazwa
- Administracja
- Baza techniczna

# Rynny zjazdowe

## OPIS

Konstrukcja rynny zjazdowej w miejscu dawnej trasy kolejki linowej, która prowadziła do planetarium

Można by zainstalować różnego rodzaju rynny zjazdowe aby stworzyć prawdziwą regionalną strefę ślizgu i która pozwalałaby na zwiększenie rentowności.

Atrakcja « Alpine Coster » wydaje się być niezbędna do osiągnięcia wysokiego poziomu usług i atrakcyjności, które zapewnią długotrwały sukces.

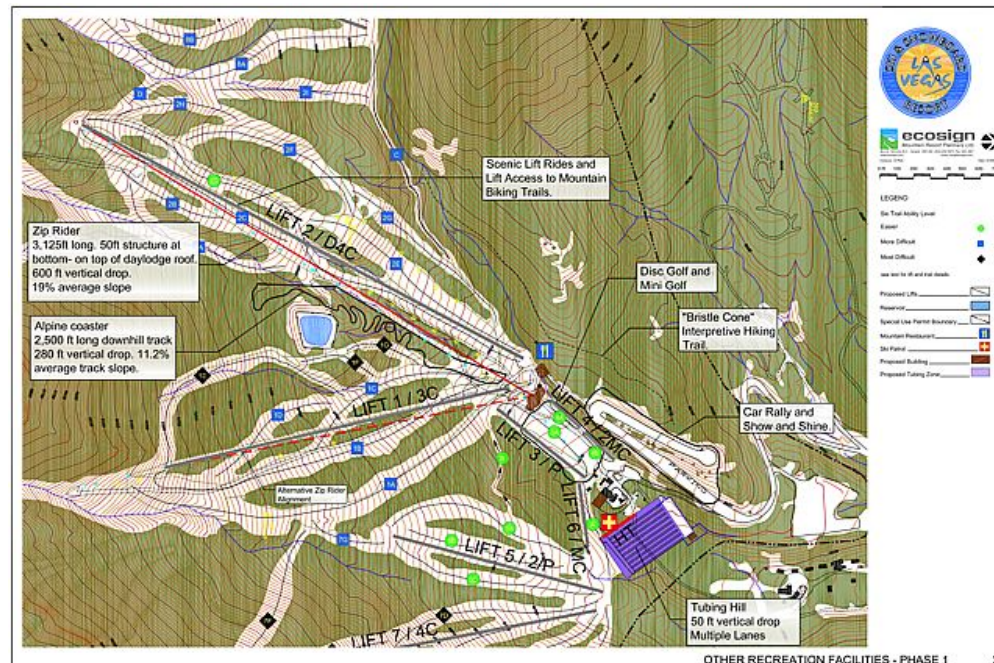
Przewidzieć drewniany magazyn oraz system wciągania sanek.

Obiekt mógłby być otwarty również w niektóre wieczory.

## CHARAKTERYSTYKA / UWAGI

Realizacja zadaszonego stoku narciarskiego nie jest pożądana m.in. ze względu na nieatrakcyjną wizualnie bryłę, którą trzeba by było zbudować.

Natomiast możliwe by było przygotowanie jednej zimowej rynny zjazdowej oraz małego stoku z wyciągiem przeznaczonych do nauki jazdy na nartach dla dzieci.



OTHER RECREATION FACILITIES - PHASE 1

22

15

## Odwiedzający

### *Miejsce zamieszkania*

Chorzów	Aglomeracja	Region	Polska / Zagranica
---------	-------------	--------	--------------------

### *Klienci*

Mieszkańcy	Turyści	Turyści biznesowi
------------	---------	-------------------

### *Typy użytkowników*

Indywidualni	Rodziny	Grupy
--------------	---------	-------

### *Wiek użytkowników*

Grupy szkolne	Dzieci	Młodzież	Dorośli	Seniorzy
---------------	--------	----------	---------	----------



### Inwestycja

Typ inwestora

Inwestycja publiczna

### Funkcjonowanie

Okres otwarcia	• Całoroczny, z wyjątkiem okresu z opadami śniegu
Warunki wstępu	• Korzystanie płatne
Typ operatora	• WPKiW lub dzierżawca
Poziom rentowności	• Średni. Możliwy zwrot z inwestycji

## Rynny zjazdowe



- Parkingi i dojazd
- Transport publiczny

#### ► REKREACJA

- Park rozrywki
- Basen
- Place zabaw
- Park linowy
- Stadion
- Sporty halowe
- Ścieżki rowerowe
- Tor rowerowy
- Lodowisko
- Rynny zjazdowe
- Labirynt
- Żaglówki

#### ► NAUKA, PRZYRODA, KULTURA

- Planetarium
- Balon
- Skansen
- ZOO
- **Akwarium**
- Rozarium

#### ► WYDARZENIA

- Miejsca organizacji imprez
- Święto Parku
- Hala wystawowa « Kapelusze »

#### ► USŁUGI & INNE

- Handel
- Restauracje
- Hotele
- Spa
- Strefa przyczep kempingowych
- Pociąg turystyczny
- Baza harcerska
- Park Nauki
- Oznakowanie i nazwa
- Administracja
- Baza techniczna

## Akwarium

### OPIS

Akwarium to wypróbowany sposób na przyciągnięcie turystów. Stanowi unikalną okazję odkrycia przebogatego środowiska naturalnego. Większość dużych akwariów jest zlokalizowana w pobliżu morza, jednak również te w głębi lądu są bardzo atrakcyjne. Postęp techniczny, który się dokonał w trakcie ostatnich 15 lat pozwala dziś na konstrukcję bardzo spektakularnych obiektów (szyby panoramiczne, tunele, akwarium 360°)

Komplementarne względem ogrodu zoologicznego, akwarium mogłoby się wpisać w ofertę parku i być dodatkową atrakcją otwartą przez cały rok.

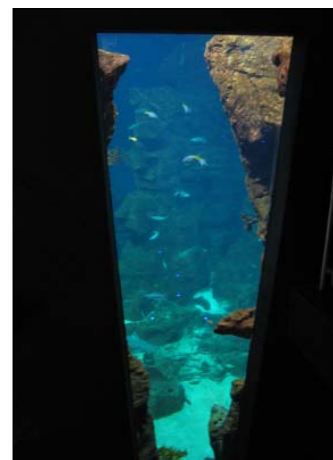
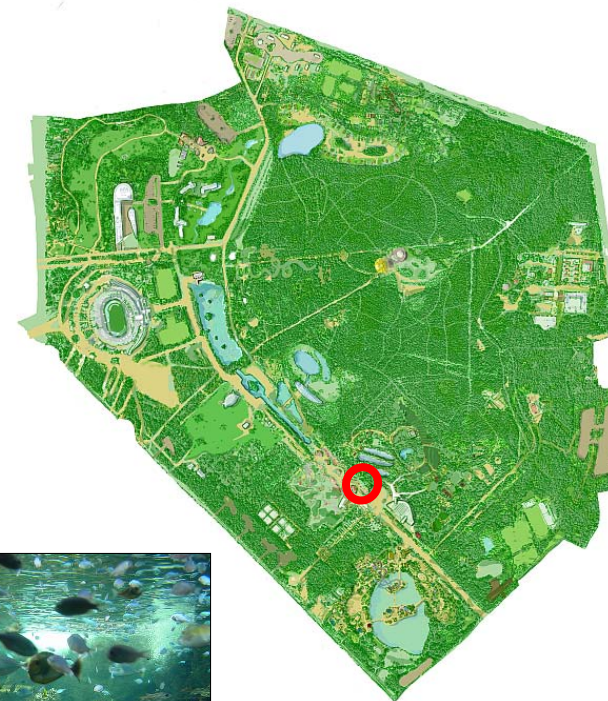
Obiekt mógłby prezentować :

- Obieg wód w Polsce, na przykładzie dużych rzek (Wisła), od źródła po Morze Bałtyckie.
- Jeziora i rzeki Europy Środkowej.
- Morza i oceany świata

### CHARAKTERYSTYKA / UWAGI

Istnieją w Europie operatorzy prywatni wyspecjalizowani w akwariach. Ich produkty są atrakcyjne i nie wymagają stosunkowo dużo powierzchni (ok. 5000 m<sup>2</sup>, często na dwóch poziomach).

Największe akwaria w Europie są publiczne i bardzo zorientowane na aspekty pedagogiczne oraz ochrony fauny oceanów. Prawie systematycznie ich powstanie jest współfinansowane z funduszy UE ze względu na ich znaczenie turystyczne oraz naukowe.



## Odwiedzający

### Miejsce zamieszkania

Chorzów	Aglomeracja	Region	Polska / Zagranica
---------	-------------	--------	--------------------

### Klienci

Mieszkańcy	Turyści	Turyści biznesowi
------------	---------	-------------------

### Typy użytkowników

Indywidualni	Rodziny	Grupy
--------------	---------	-------

### Wiek użytkowników

Grupy szkolne	Dzieci	Młodzież	Dorośli	Seniorzy
---------------	--------	----------	---------	----------

### Inwestycja

#### Typ inwestora

- Inwestor prywatny
- Inwestycja publiczna w przypadku obiektu o większej skali

### Funkcjonowanie

#### Okres otwarcia

- Całoroczny

#### Warunki wstępu

- Wstęp płatny

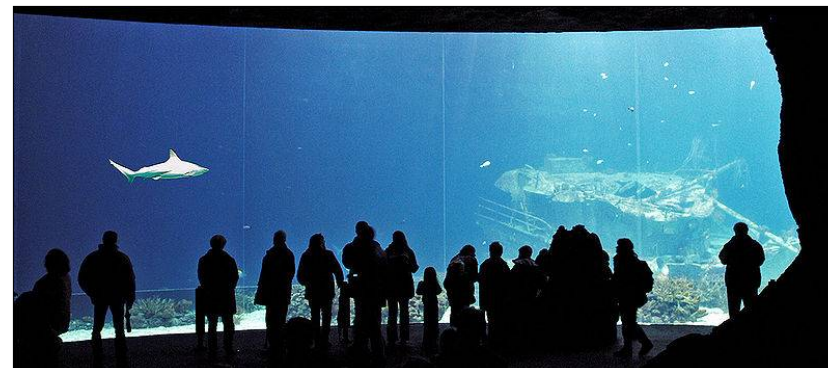
#### Typ operatora

- Operator prywatny

#### Poziom rentowności

- Dobry. Możliwy zwrot z inwestycji w przypadku obiektu o średniej skali

## Akwarium



- Parkingi i dojazd
- Transport publiczny

#### ► REKREACJA

- Park rozrywki
- Basen
- Place zabaw
- Park linowy
- Stadion
- Sporty halowe
- Ścieżki rowerowe
- Tor rowerowy
- Lodowisko
- Rynny zjazdowe
- Labirynt
- Żaglówki

#### ► NAUKA, PRZYRODA, KULTURA

- Planetarium
- Balon
- Skansen
- ZOO
- Akwarium
- Rozarium

#### ► WYDARZENIA

- **Miejsca organizacji imprez**
- Święto Parku
- Hala wystawowa « Kapelusz »

#### ► USŁUGI & INNE

- Handel
- Restauracje
- Hotele
- Spa
- Strefa przyczep kempingowych
- Pociąg turystyczny
- Baza harcerska
- Park Nauki
- Oznakowanie i nazwa
- Administracja
- Baza techniczna

## Miejsca organizacji imprez

### OPIS

Rozwój polityki eventowej jest niezbędny do utrzymania i zwiększenia rozpoznawalności parku.

Jest właściwym być otwartym na propozycje imprez organizowanych przez innych, ale należy rozwijać również imprezy własne. Ich wpływ na aktywność wszystkich jednostek w parku jest znacząca.

Aby wykorzystać przewagę konkurencyjną parku jako miejsca organizacji imprez, trzeba być w stanie zaproponować organizatorom (za pośrednictwem jednej osoby) ofertę grupującą wszystkie dostępne w parku obiekty: Kapelusz, łąki, stadion, ...

W dłuższej perspektywie czasu można by było zastanowić się nad wybudowaniem sali widowiskowej, umożliwiającej działalność eventową oraz organizację spektakli automatycznych (spektakli bez aktorów).

### CHARAKTERYSTYKA / UWAGI

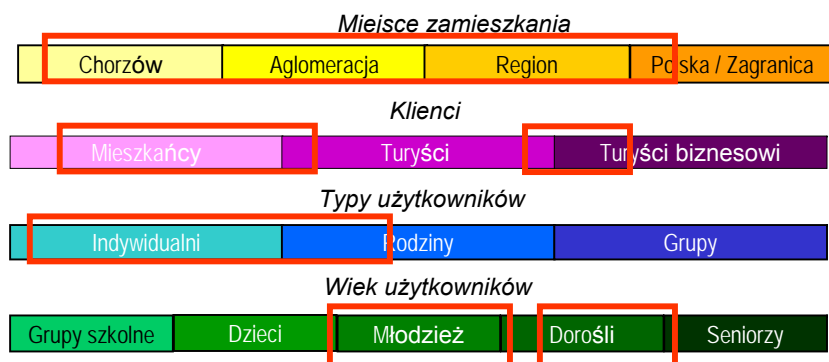
Współpraca z lokalną telewizją. Pozwoliłaby na produkcję atrakcyjnych spotów promujących park i miejsca organizacji imprez.



### PRZYPOMNIENIE WCZEŚNIEJSZYCH REKOMENDACJI

- Wyznaczyć kilka miejsc o różnym przeznaczeniu
- Zróżnicować politykę marketingową w zależności od charakteru poszczególnych miejsc

## Odwiedzający



### Inwestycja

Typ inwestora

Inwestycja publiczna  
Inwestor prywatny dla  
obiektów zamkniętych  
(np. hotel)

### Funkcjonowanie

Okres  
otwarcia

- Całoroczny w zależności od obiektu

Warunki  
wstępu

- Wstęp płatny lub bezpłatny w zależności od imprezy

Typ operatora

- WPKiW i inne spółki

Poziom  
rentowności

- Dobry. Wpływ na rentowność innych obiektów



## Miejsca organizacji imprez



Spektakl wodny

- Parkingi i dojazd
- Transport publiczny

#### ► REKREACJA

- Park rozrywki
- Basen
- Place zabaw
- Park linowy
- Stadion
- Sporty halowe
- Ścieżki rowerowe
- Tor rowerowy
- Lodowisko
- Rynny zjazdowe
- Labirynt
- Żagłówki

#### ► NAUKA, PRZYRODA, KULTURA

- Planetarium
- Balon
- Skansen
- ZOO
- Akwarium
- Rozarium

#### ► WYDARZENIA

- Miejsca organizacji imprez
- Święto Parku
- Hala wystawowa « Kapelusz »

#### ► USŁUGI I INNE

- Handel
- Restauracje
- **Hotele**
- Spa
- Strefa przyczep kempingowych
- Pociąg turystyczny
- Baza harcerska
- Park Nauki
- Oznakowanie i nazwa
- Administracja
- Baza techniczna

## Hotele

### OPIS

WPKiW w związku z wyjątkowym otoczeniem zieleni i oferowanymi przez Park zróżnicowanymi atrakcjami pozwala na stworzenie hotelu butikowego dla klienta zarówno biznesowego jak i turysty.

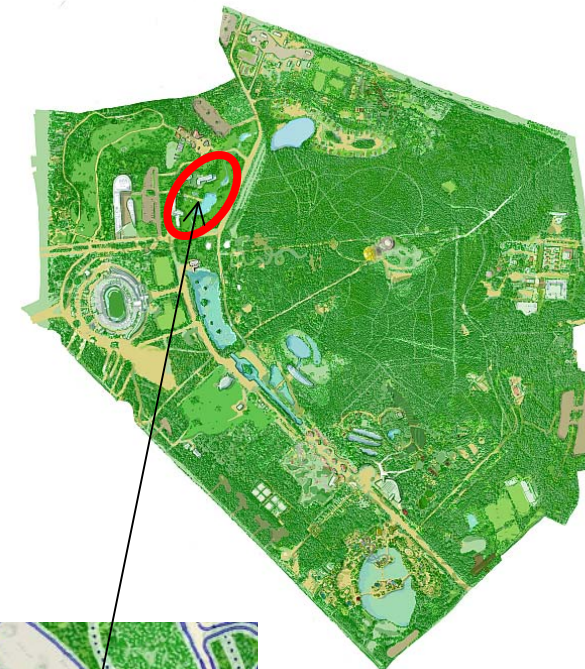
Wybór operatora powinien być połączony z narzuceniem pewnych kryteriów przy tworzeniu koncepcji hotelu takich jak wykorzystanie drewna oraz zrównoważony rozwój.

Hotel powinien posiadać centrum konferencyjne.

### CHARAKTERYSTYKA / UWAGI

Proponujemy wybudowanie w pierwszej kolejności hotelu z około 80 pokojami z możliwością dobudowy pokoi w kolejnych latach.

Warunki udostępnienia terenu pod inwestycje powinny być jak najszybciej zdeterminowane w celu przygotowania oferty dla inwestorów.



## Miejsce zamieszkania

Chorzów	Aglomeracja	Region	Polska / Zagranica
---------	-------------	--------	--------------------

## Klienci

Mieszkańcy	Turyści	Turyści biznesowi
------------	---------	-------------------

## Typy użytkowników

Indywidualni	Rodziny	Grupy
--------------	---------	-------

## Wiek użytkowników

Grupy szkolne	Dzieci	Młodzież	Dorośli	Seniorzy
---------------	--------	----------	---------	----------

## Inwestycja

Typ inwestora	Inwestor prywatny
Uwagi	Właściciel hotelu może również zarządzać innymi formami obiektów noclegowych



## Funkcjonowanie

Okres otwarcia	• Całoroczny
Warunki wstępu	• Usługi płatne
Typ operatora	• Operator prywatny
Poziom rentowności	• Dobry zwrot z inwestycji i wpływ z dzierżawy terenu



Oryginalny obiekt noclegowy

- Parkingi i dojazd
- Transport publiczny

#### ► REKREACJA

- Park rozrywki
- Basen
- Place zabaw
- Park linowy
- Stadion
- Sporty halowe
- Ścieżki rowerowe
- Tor rowerowy
- Lodowisko
- Rynny zjazdowe
- Labirynt
- Żagłówki

#### ► NAUKA, PRZYRODA, KULTURA

- Planetarium
- Balon
- Skansen
- ZOO
- Akwarium
- Rozarium

#### ► WYDARZENIA

- Miejsca organizacji imprez
- Święto Parku
- Hala wystawowa « Kapelusze »

#### ► USŁUGI I INNE

- Handel
- Restauracje
- Hotele
- Spa
- **Strefa przyczep kempingowych**
- Pociąg turystyczny
- Baza harcerska
- Park Nauki
- Oznakowanie i nazwa
- Administracja
- Baza techniczna

## Strefa przyczep kempingowych

### OPIS

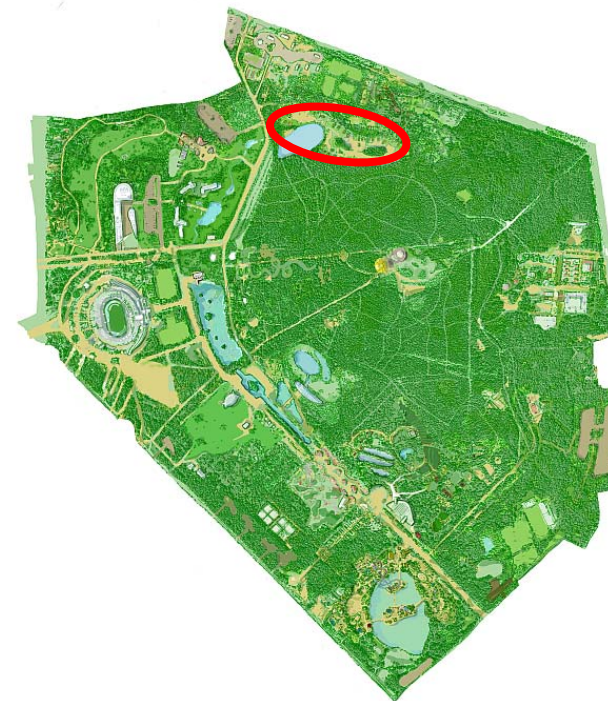
Przyczepy kampingowe są sposobem na podróżowanie i nocleg, który cieszy się nieustającą popularnością od co najmniej 20 lat.

Stworzenie na terenie Parku miejsca przystosowanego do potrzeb przyczep kampingowych pozwoli na podniesienie znaczenia tego miejsca w skali międzynarodowej.

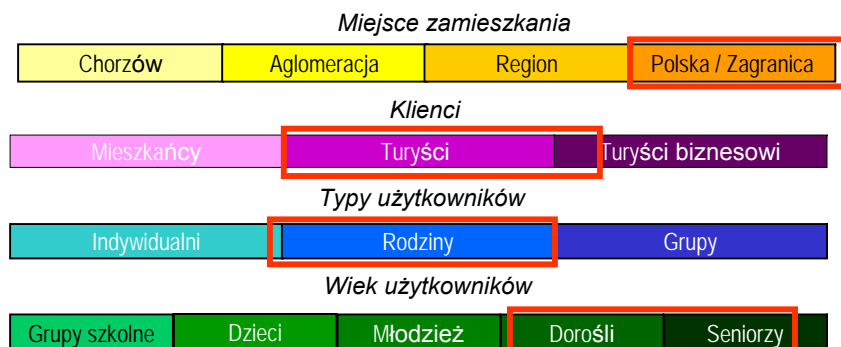
Wzmocni to znaczenie parku jako miejsca wypadowego na cały Śląsk i w okolice Krakowa.

### CHARAKTERYSTYKA / UWAGI

Co roku w różnych miejscach w Europie organizowane są spotkania właścicieli przyczep kampingowych. Park w Chorzowie mógłby wystąpić z propozycją organizacji takiego spotkania oraz organizować co roku Targi Wystawowe przyczep w celu rozwoju tej formy turystyki w Polsce.



## Odwiedzający



Inwestycja	
Typ inwestora	Inwestor prywatny

Funkcjonowanie	
Période d'ouverture	• Całoroczny
Conditions d'accès	• Usługi płatne
Type d'exploitant	• Operator prywatny
Niveau de rentabilité	• Dobry zwrot z inwestycji i wpływ z dzierżawy terenu



## Strefa przyczep kempingowych



- Parkingi i dojazd
- Transport publiczny

#### ► REKREACJA

- Park rozrywki
- Basen
- Place zabaw
- Park linowy
- Stadion
- Sporty halowe
- Ścieżki rowerowe
- Tor rowerowy
- Lodowisko
- Rynny zjazdowe
- Labirynt
- Żagłówki

#### ► NAUKA, PRZYRODA, KULTURA

- Planetarium
- Balon
- Skansen
- ZOO
- Akwarium
- Rozarium

#### ► WYDARZENIA

- Miejsca organizacji imprez
- Święto Parku
- Hala wystawowa « Kapelusz »

#### ► USŁUGI I INNE

- Handel
- Restauracje
- Hotele
- Spa
- Strefa przyczep kempingowych
- Pociąg turystyczny
- Baza harcerska
- **Park Nauki**
- Oznakowanie i nazwa
- Administracja
- Baza techniczna

## Park Nauki

### OPIS

Obecność na terenie Parku największego w Polsce Planetarium daje możliwość zlokalizowania Instytutu Naukowego o funkcji edukacyjnej i popularyzacji nauki.

Sąsiedztwo wyjątkowych terenów zielonych pomaga wspierać badania i kształcenie umiejętności związanych ze środowiskiem naturalnym oraz zachęca zwiedzających do podejmowania różnych działań w Parku.

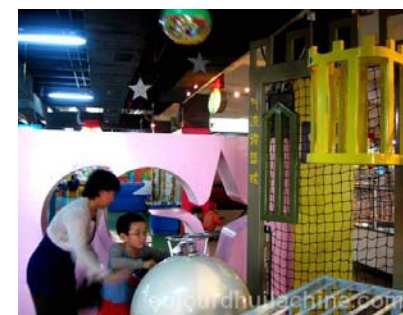
Jedna z możliwych lokalizacji znajduje się w najbliższym otoczeniu Planetarium. Miejsce to pozwala wykorzystać istniejący parking, ale duże zalesienie tego terenu oraz obecność działającej stacji sejsmologicznej utrudnia zadanie.

Proponujemy umieścić Park Nauki w pobliżu budowanego głównego parkingu co pozwoliłoby przyciągnąć uwagę gości od pierwszych minut pobytu w Parku, a w przypadku budowy instytutu naukowego połączonego z Uniwersytetem mogłoby być dobrym miejscem przywitania (przenocowania ?) studentów

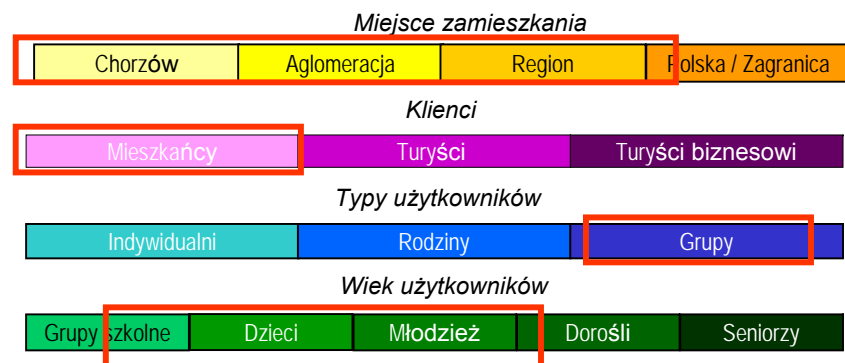
Inkubator przedsiębiorczości w powiązaniu z powyższą tematyką może również powstać w ramach tego projektu.

### CHARAKTERYSTYKA / UWAGI

Projekt tego typu wymaga współpracy z uniwersytetem lub placówką naukową.



## Odwiedzający



Inwestycja	
Typ inwestora	Inwestycja publiczna

Funkcjonowanie	
Okres otwarcia	• Całoroczny
Warunki wstępu	
Typ operatora	• Publiczny
Poziom rentowności	• Brak zwrotu z inwestycji

## Park Nauki



- Parkingi i dojazd
- Transport publiczny

#### ► REKREACJA

- Park rozrywki
- Basen
- Place zabaw
- Park linowy
- Stadion
- Sporty halowe
- Ścieżki rowerowe
- Tor rowerowy
- Lodowisko
- Rynny zjazdowe
- Labirynt
- Żaglówki

#### ► NAUKA, PRZYRODA, KULTURA

- Planetarium
- Balon
- Skansen
- ZOO
- Akwarium
- Rozarium

#### ► WYDARZENIA

- Miejsca organizacji imprez
- Święto Parku
- Hala wystawowa « Kapelusz »

#### ► USŁUGI I INNE

- Handel
- Restauracje
- Hotele
- Spa
- Strefa przyczep kempingowych
- Pociąg turystyczny
- Baza harcerska
- Park Nauki
- Oznakowanie i nazwa
- Administracja
- **Baza techniczna**

## Baza techniczna

### OPIS

Usprawnienie zarządzania i modernizacja niektórych zadań technicznych

Należy pogodzić potrzebę modernizacji pracy z wyznacznikami ekologicznymi.

Niektóre przedsięwzięcia takie jak elektrociepłownia z wykorzystaniem biomasy (co zakładałoby stworzenie kompostowiska) mogłyby powstawać w Parku, np. w pobliżu bazy technicznej. Poprzez udział w produkcji energii, działalność ta mogłaby mieć charakter edukacyjny.

### CHARAKTERYSTYKA / UWAGI

Spora liczba dużych miast powraca do korzystania z koni przy monitoringu terenów czy przy sprzątaniu śmieci.



### PRZYPOMNIENIE WCZEŚNIEJSZYCH REKOMENDACJI

- Podjęcie dyskusji o nowych potrzebach w zakresie utrzymania w związku z projektami nowych obiektów

## Inwestycja

Typ inwestora

Inwestycja publiczna

## Funkcjonowanie

Okres  
otwarcia

- Całoroczny

Warunki  
wstępu

- Dla pracowników Parku

Typ operatora

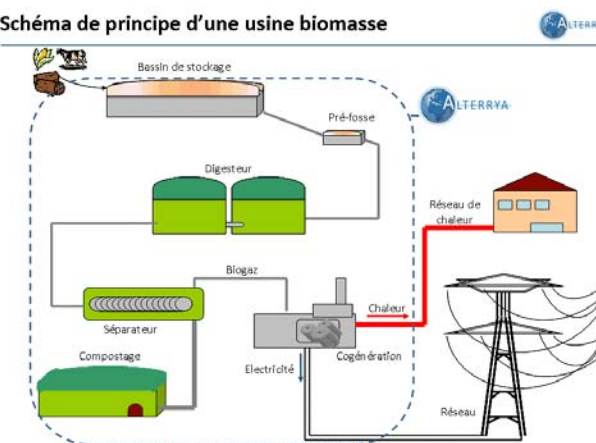
- WPKiW

Poziom  
rentowności

- Brak rentowności
- W zależności od wyposażenia oraz ilości przetworzonej biomasy, można by rozważyć zasilanie pobliskich budynków mieszkalnych.



Schéma de principe d'une usine biomasse



# INWESTYCJE PRIORYTETOWE

✗ Horwath  
HTL\_2c\_logo.jpg

0 100 200 300 400 500 mètres 1 kilomètre



## Wnioski

- **WPKiW w Chorzowie** dzięki wyjątkowemu klimatowi terenów zielonych rozciągających się na powierzchni ponad 600 hektarów oraz dzięki zróżnicowanym atrakcjom wyróżnia się **wyjątkowym w skali europejskiej** potencjałem rozwoju oferty kulturalno-wypoczynkowej.
- Pozwala to wzmocnić wizerunek turystyki na Górnym Śląsku poprzez rozwój działalności turystycznej, jak również wygenerowanie przyjazdów turystyki biznesowej poprzez organizowanie seminariów i spotkań.
- Zaprezentowany tu Master Plan pozwolił zbudować ramy ustanawiające możliwości i wytyczne zagospodarowania tego terenu. Niektóre z projektów należą do prywatnych inwestycji, podczas gdy inne wymagają finansowania ze środków publicznych. Właściwym jest podjęcie działań na obu frontach w celu pokazania przyszłym operatorom i inwestorom że Park będzie podnosił swój standard co jest jednym z kluczowych elementów wpływających na podjęcie decyzji o inwestycji.
- **Partnerstwo i współpraca poszczególnych jednostek** zarówno prywatnych jak i publicznych, obecnych w parku lub zamierzających się tam rozwinąć, jest niezbędna do realizacji projektów inwestycyjnych jak i promocji parku.



*Hotel, Tourism and Leisure*

**HORWATH HTL**  
**Kanopée consultants**  
6, rue Dunois 75013 Paris  
Tél : + 33 1 42 17 03 38  
[www.horwathHTL.fr](http://www.horwathHTL.fr)