



**Mądre zarządzanie w przemyśle**

# **Motoryzacyjnym**

Olaf Kozłowski

Tivoli Sales

[olaf.kozlowski@pl.ibm.com](mailto:olaf.kozlowski@pl.ibm.com)



© 2011 IBM Corporation

## Trzy kluczowe metryki

Sondaż ponad 200 dyrektorów zarządzających firm*	<b>Liderzy</b> Góra 20% CAGR	<b>Maruderzy</b> Dół 30% CAGR
<b>Wydajność urządzeń:</b> Dostępność x Wydajność x Jakość	<b>89%</b>	<b>59%</b>
<b>Terminowość i kompletność dostaw</b>	<b>97%</b>	<b>80%</b>
<b>Nieplanowane przestoje</b>	<b>2%</b>	<b>22%</b>

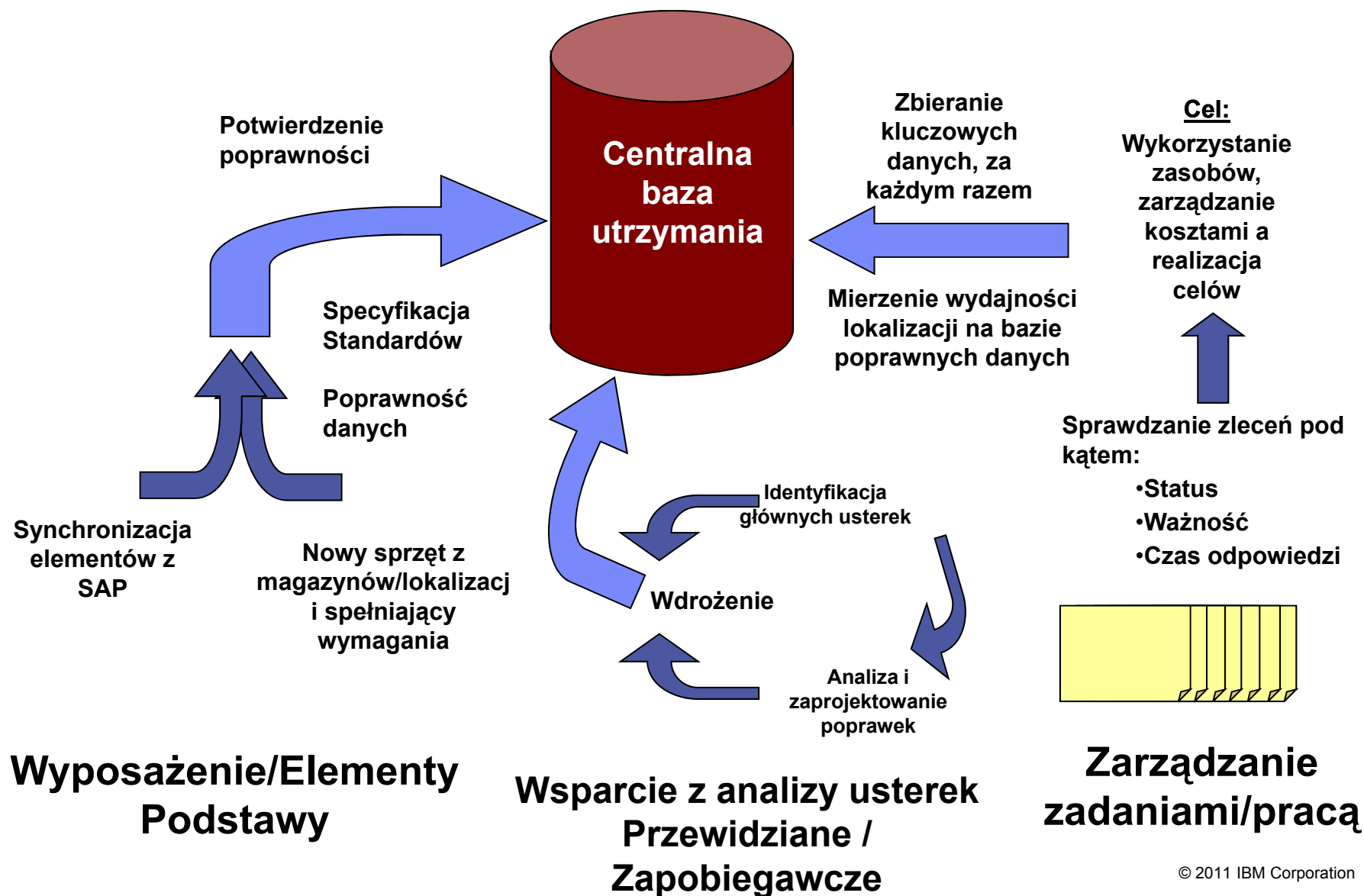
\*Źródło = Aberdeen Report Asset Performance Management, Nov 2008

### Wartość różnic:

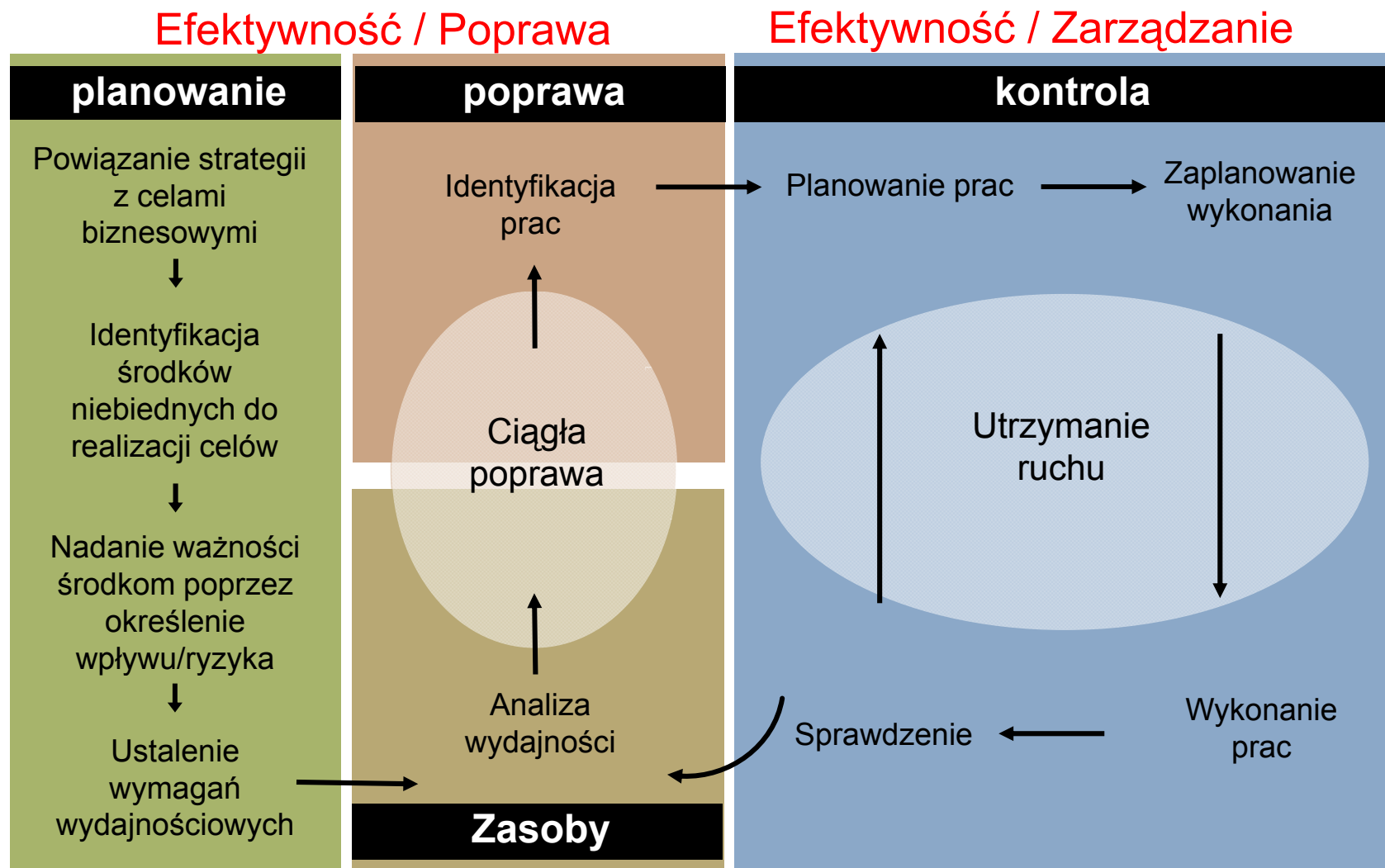
- Studium „Balducci (2006)” zawierające zestawienie kosztów w stosunku do przestoju fabryki:

• 20 minut	\$16,211
• 1 godzina	\$28,197
• 4 godziny	\$99,040

## Strategia jest potrzebna

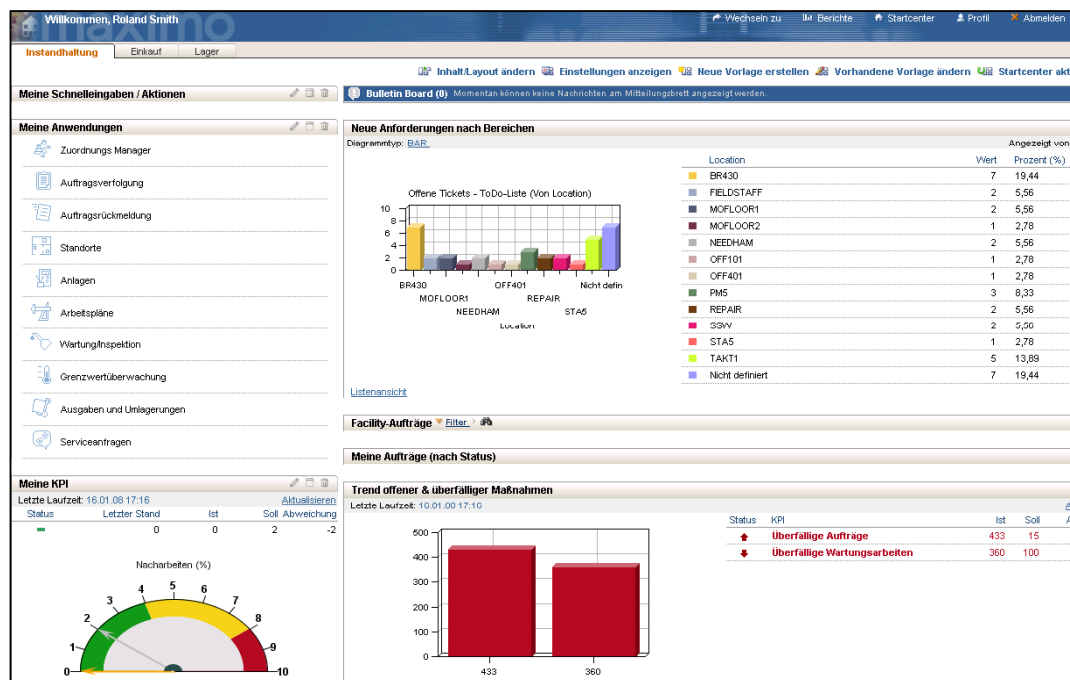


## Analiza awarii jest podstawą do ciągłej poprawy



# Zarządzanie pracą jest krytyczną podstawą do ustandaryzowana zadań utrzymaniowych

IBM



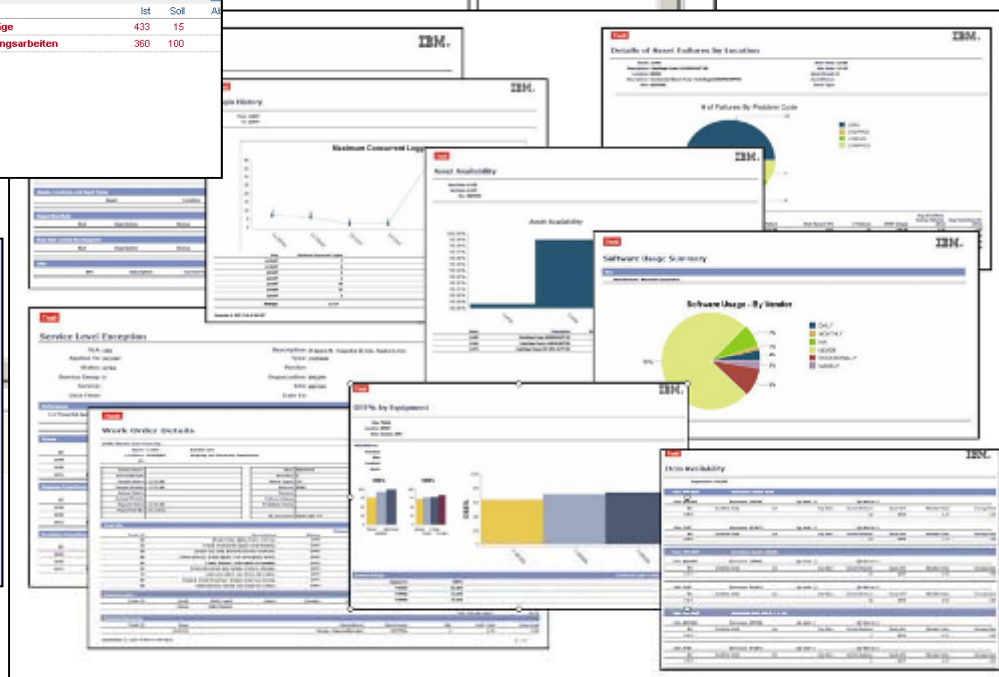
## Centrum Startowe

- stanowisko / indywidualne
- uruchomienie aplikacji
- indywidualne zlecenia prac do wykonania
- indywidualne zapytania
- wskaźniki

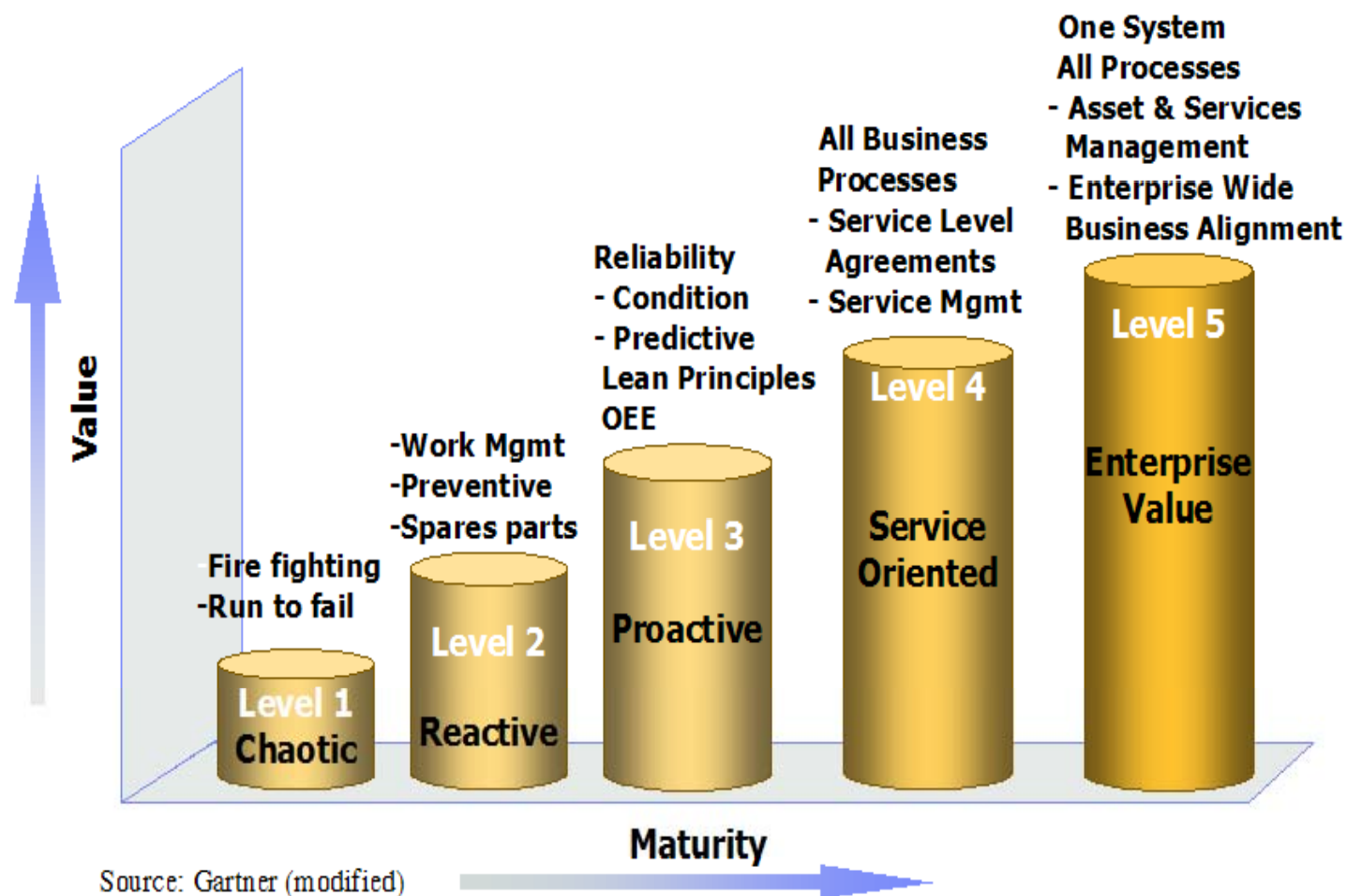
CREATEWO STOP 2

## Raportowanie operacyjne

- Raporty i wskaźniki są miarodajne, bazują na zleceniach pracy i danych z nimi powiązanych
- Teraz jest możliwe efektywne zarządzanie wydajnością na różnych poziomach

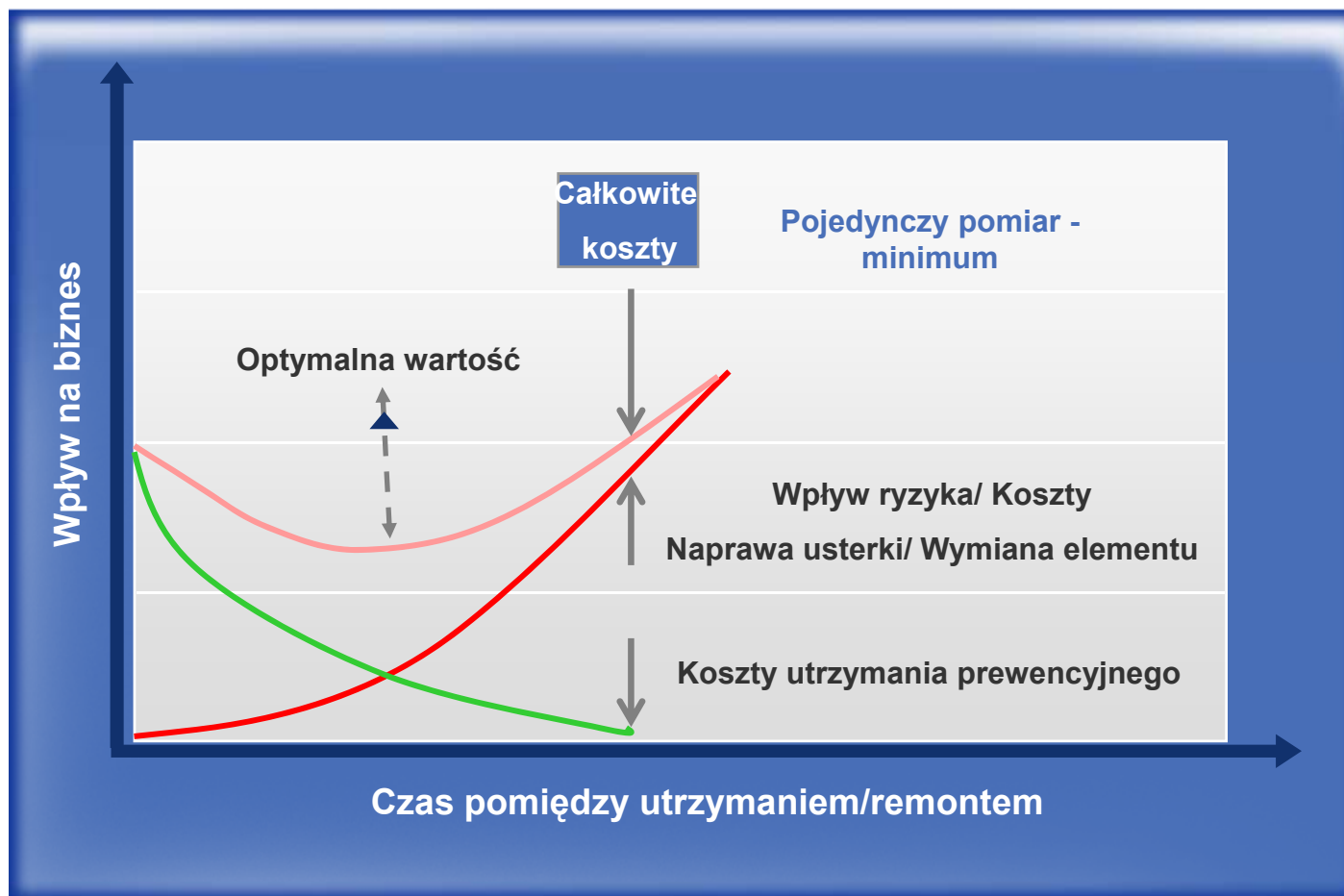


## Cel: Zwiększenie wydajności i zmniejszenie kosztów utrzymania ...



Wydajność zasobów musi być mierzona w stosunku do wartości całkowitej a nie tylko do kosztów utrzymania

Co jest prawdziwym miernikiem wartości?



## Efekty optymalizacji

**Zaawansowane narzędzia do zarządzania środkami i utrzymaniem umożliwiają elastyczne wdrażanie strategicznych globalnych wymagań**

- Całościowy koszt związany z czasem życia od pojedynczego elementu aż do całości
- „Wystarczająco dobry” strategia
- Jak nowe i lepsze techniki są opracowywane, są wdrażane dla grup zasobów
- Każda z grup zasobów uzyskuje optymalną wydajność
- Uzyskujemy maksymalną stopę zwrotu z inwestycji





# Przemysł motoryzacyjny wykorzystujący Globalną Strategię zarządzania



- Maximo używane globalnie, wykorzystanie pojedynczego szablonu dla wszystkich aktywności na środkach/częściach, integracja z SAP, wykorzystanie technologii przenośnej i zaawansowanych raportów



- Wdrożono scentralizowane podejście do zarządzania środkami trwałymi, zintegrowane z Oracle Financials, zarządzanie centrale na poziomie grupy



- Ustandaryzowana platforma do utrzymania ruchu (zasady i procesy) dla wielu oddziałów/fabryk na jednej platformie.



- Wykorzystywanie centralnego systemu do zarządzania środkami na jednej platformie dla wszystkich fabryk, zintegrowane z JD Edwards i z systemem do zarządzania budynkami



- Maximo używane w Anglii, Ameryce Północnej, Kanadzie i Czechach, zintegrowane z Oracle ERP;



- Maximo wykorzystywane centralnie, integracja z SAP, urządzeniami przenośnymi, przeglądy warunkowe, analiza awarii

---

## Podsumowanie

<http://www.youtube.com/watch?v=8AMxx9ntA9Q>

# Pytania



IBM