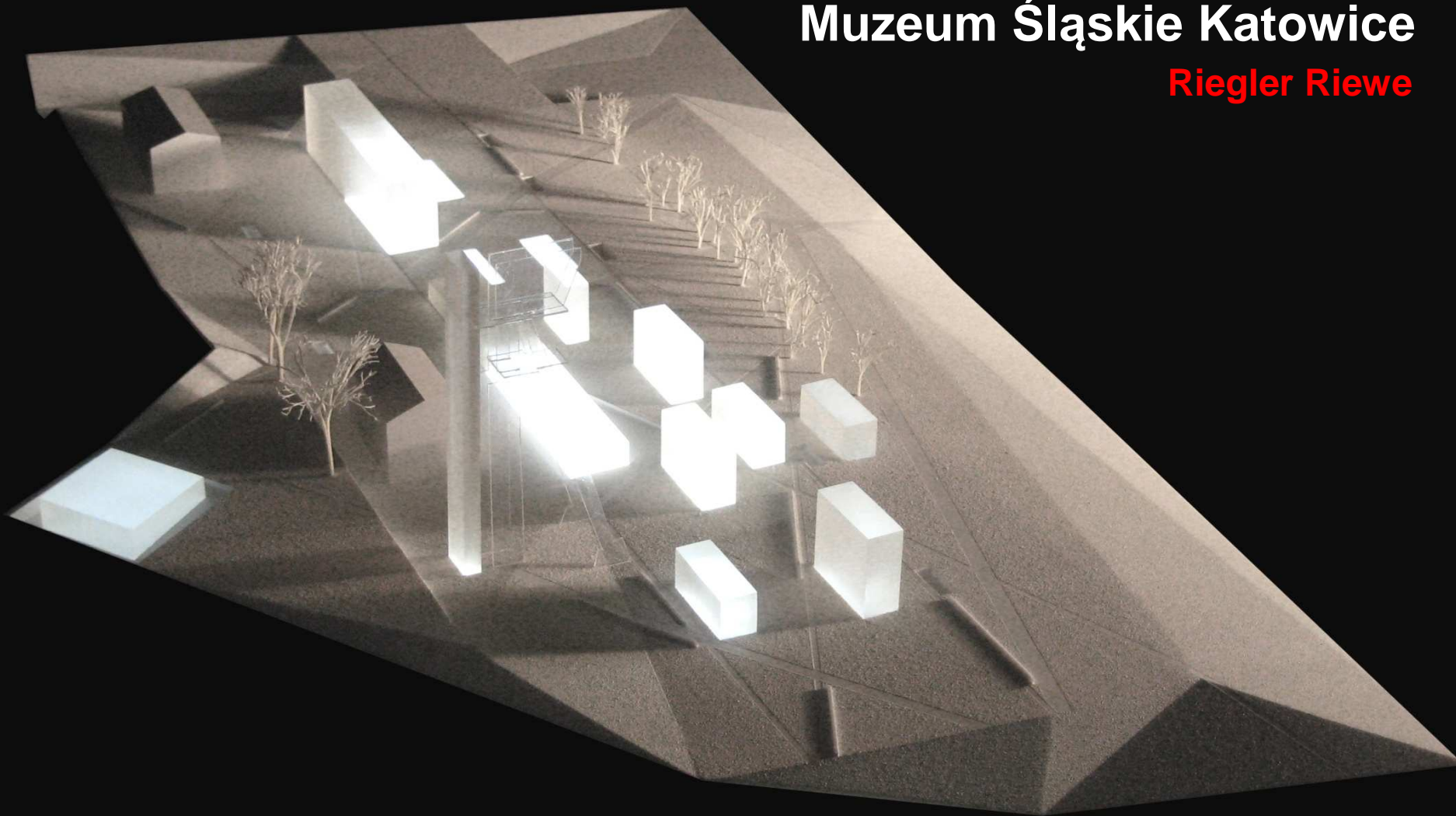
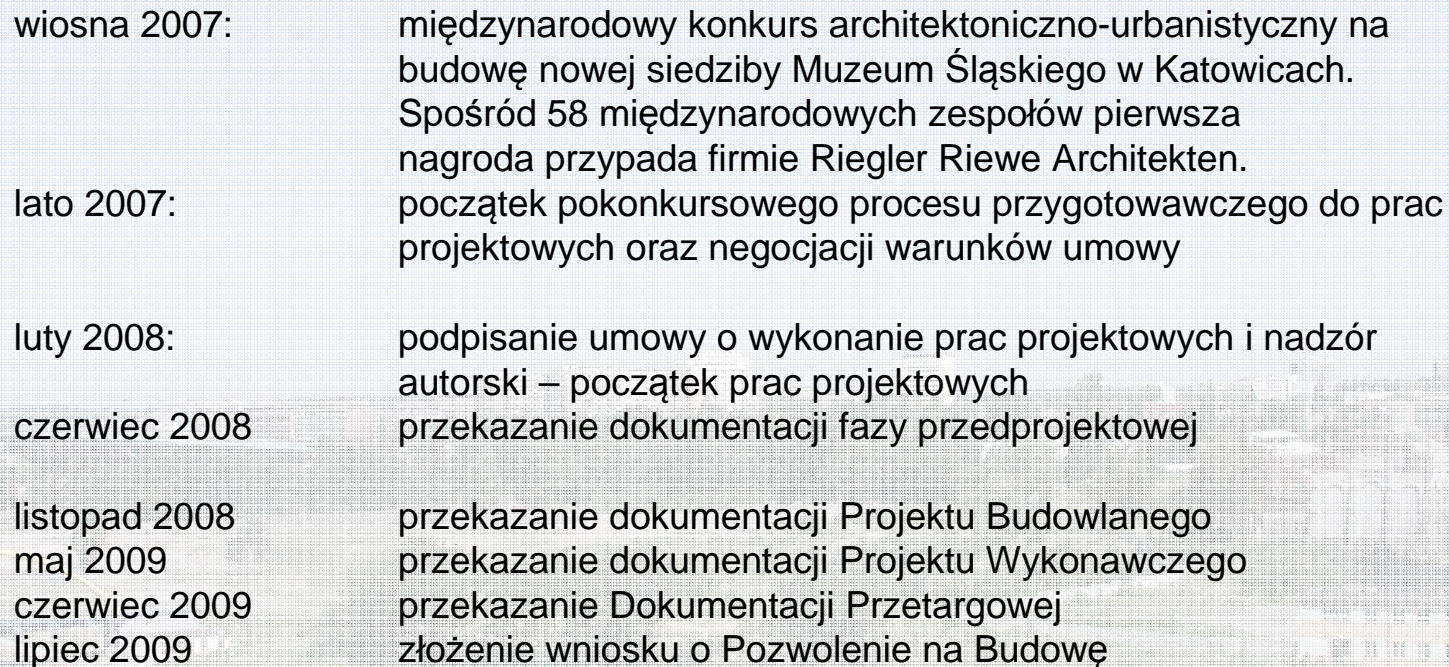


Muzeum Śląskie Katowice

Riegler Riewe



Chronologia :



wiosna 2007:	międzynarodowy konkurs architektoniczno-urbanistyczny na budowę nowej siedziby Muzeum Śląskiego w Katowicach. Spośród 58 międzynarodowych zespołów pierwsza nagroda przypada firmie Riegler Riewe Architekten.
lato 2007:	początek pokonkursowego procesu przygotowawczego do prac projektowych oraz negocjacji warunków umowy
luty 2008:	podpisanie umowy o wykonanie prac projektowych i nadzór autorski – początek prac projektowych
czerwiec 2008	przekazanie dokumentacji fazy przedprojektowej
listopad 2008	przekazanie dokumentacji Projektu Budowlanego
maj 2009	przekazanie dokumentacji Projektu Wykonawczego
czerwiec 2009	przekazanie Dokumentacji Przetargowej
lipiec 2009	złożenie wniosku o Pozwolenie na Budowę

Dane projektu :

Muzeum Śląskie Katowice – obiekty nowoprojektowane oraz
rewitalizacja i adaptacja obiektów istniejących

Planowany początek prac budowlanych: 2010

Planowane zakończenie budowy: 2012

Powierzchnia użytkowa: ok. 25.000 m²

Szacunkowy koszt inwestycji: ok. 214 mln. zł (56,7 mln. EUR)

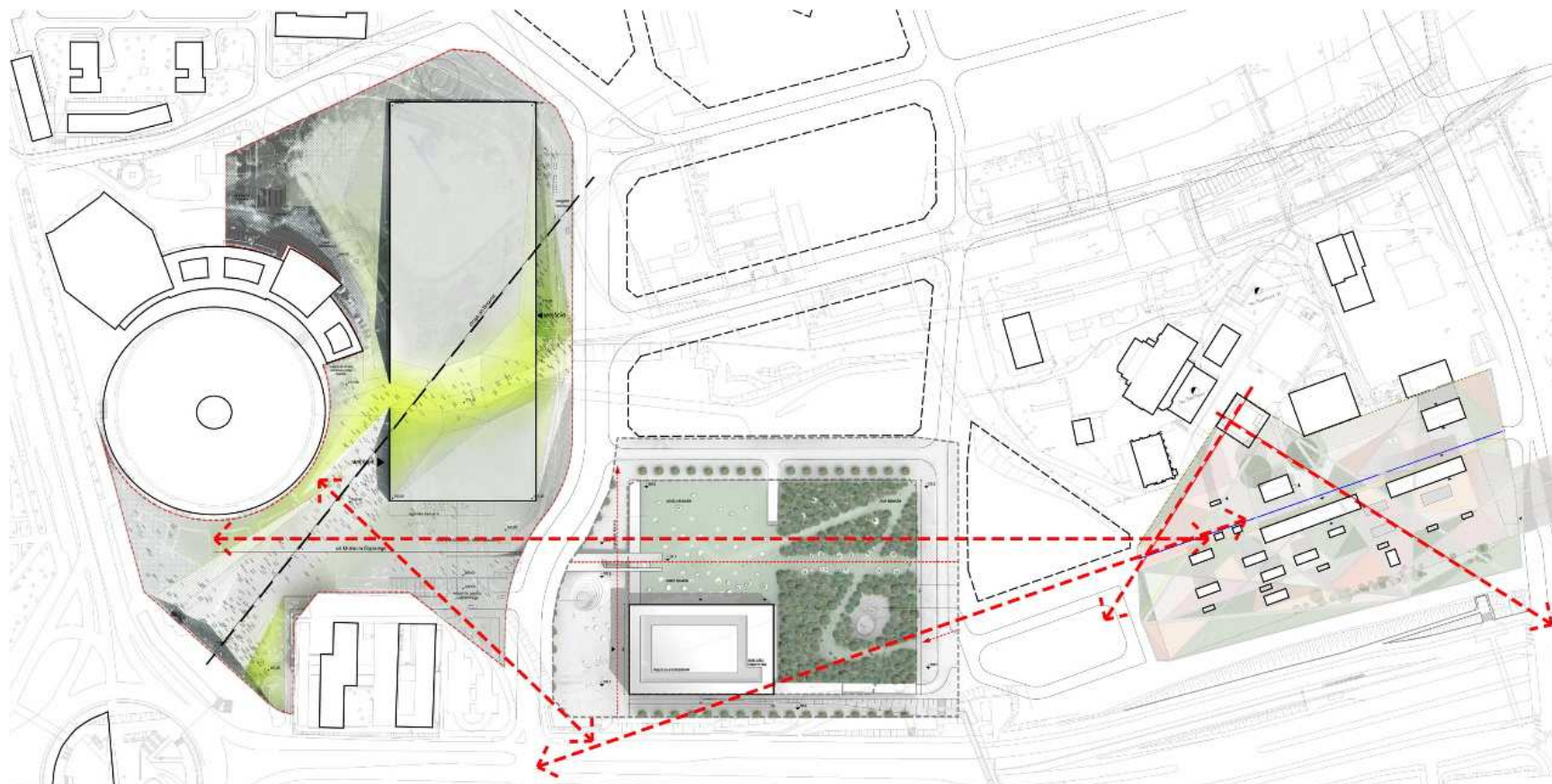
Idea projektu :

Koncepcja opiera się na zamiarze stworzenia obszernych i zróżnicowanych przestrzeni i funkcji muzealnych przy minimalnej ingerencji w teren zewnętrzny. Jako odnośnik do pierwotnej funkcji i charakteru terenu kopalni program użytkowy zarówno dla Muzeum jak i dla Centralnego Holu zlokalizowany jest w całości pod ziemią.

Cały kompleks prezentuje się na zewnątrz wyłącznie poprzez przeszklone kubatury budynku administracyjnego, komunikacji oraz funkcji technicznych. Przez odpowiednio dobrane proporcje obiekty te harmonizują z zespołem obiektów istniejących.

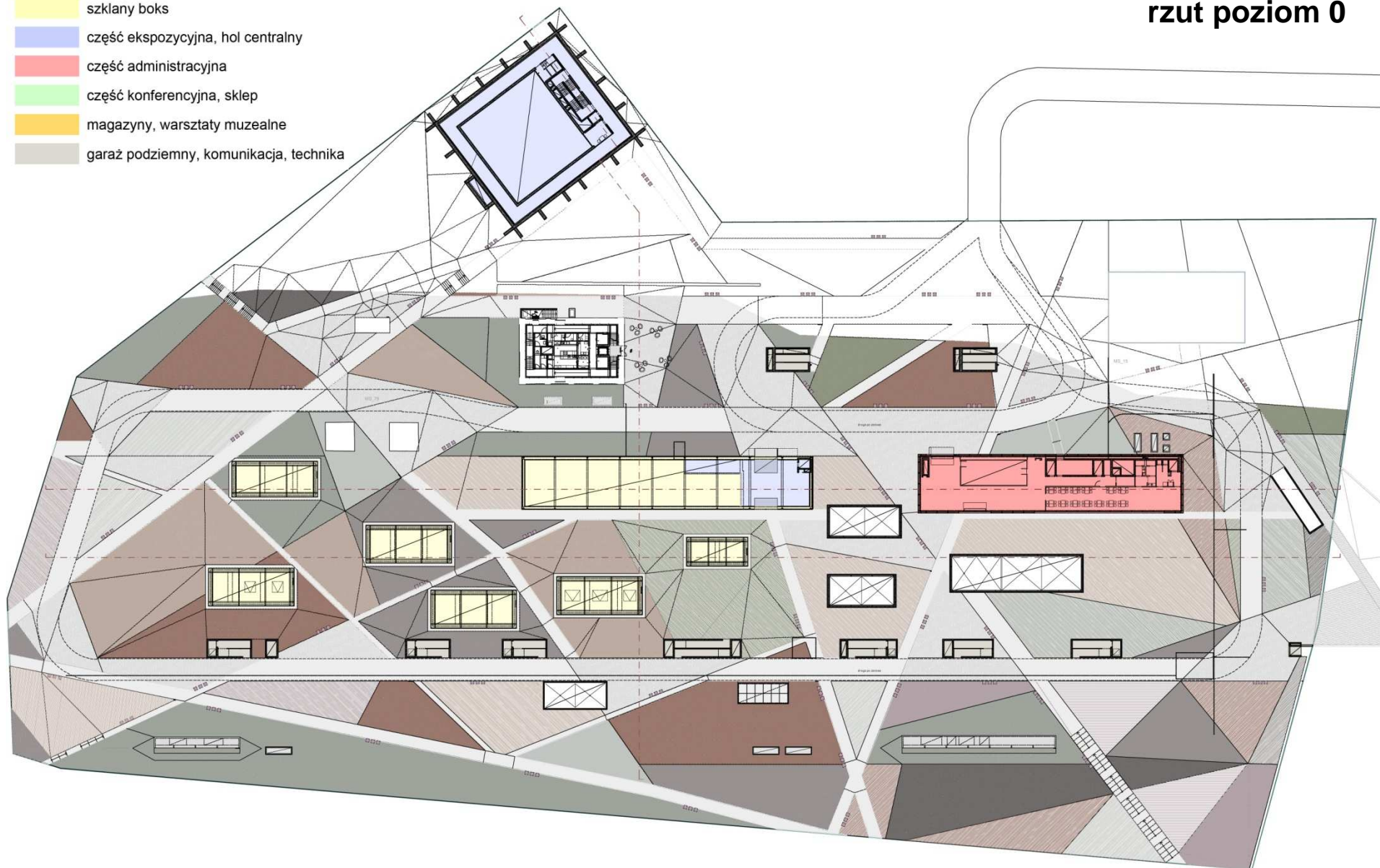
W połączeniu z nowoprojektowaną siecią chodników, placów oraz terenów zielonych powstaje w ten sposób przestrzeń publiczna o zróżnicowanej strukturze, park miejski w najlepszym znaczeniu. Dodatkowo przewidziana jest również adaptacja obiektów istniejących na funkcję restauracji oraz pracowni muzealnych. Istniejąca wieża wyciągowa „Warszawa” będzie poprzez dobudowanie windy również udostępniona dla publiczności, umożliwiając w ten sposób widok z góry na przestrzeń miasta Katowice.

plan sytuacyjny



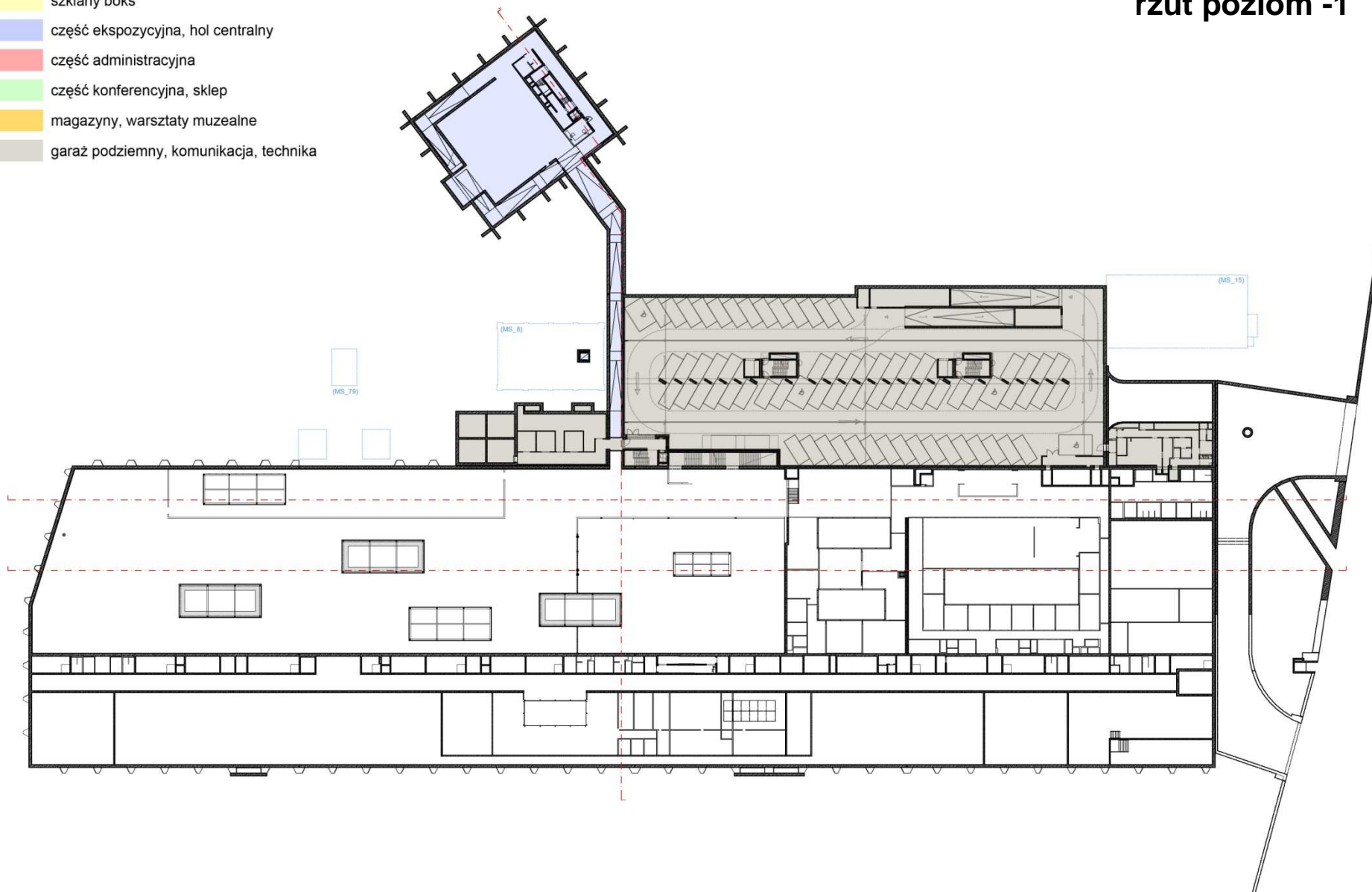
rzut poziom 0

- szklany boks
- część ekspozycyjna, hol centralny
- część administracyjna
- część konferencyjna, sklep
- magazyny, warsztaty muzealne
- garaż podziemny, komunikacja, technika



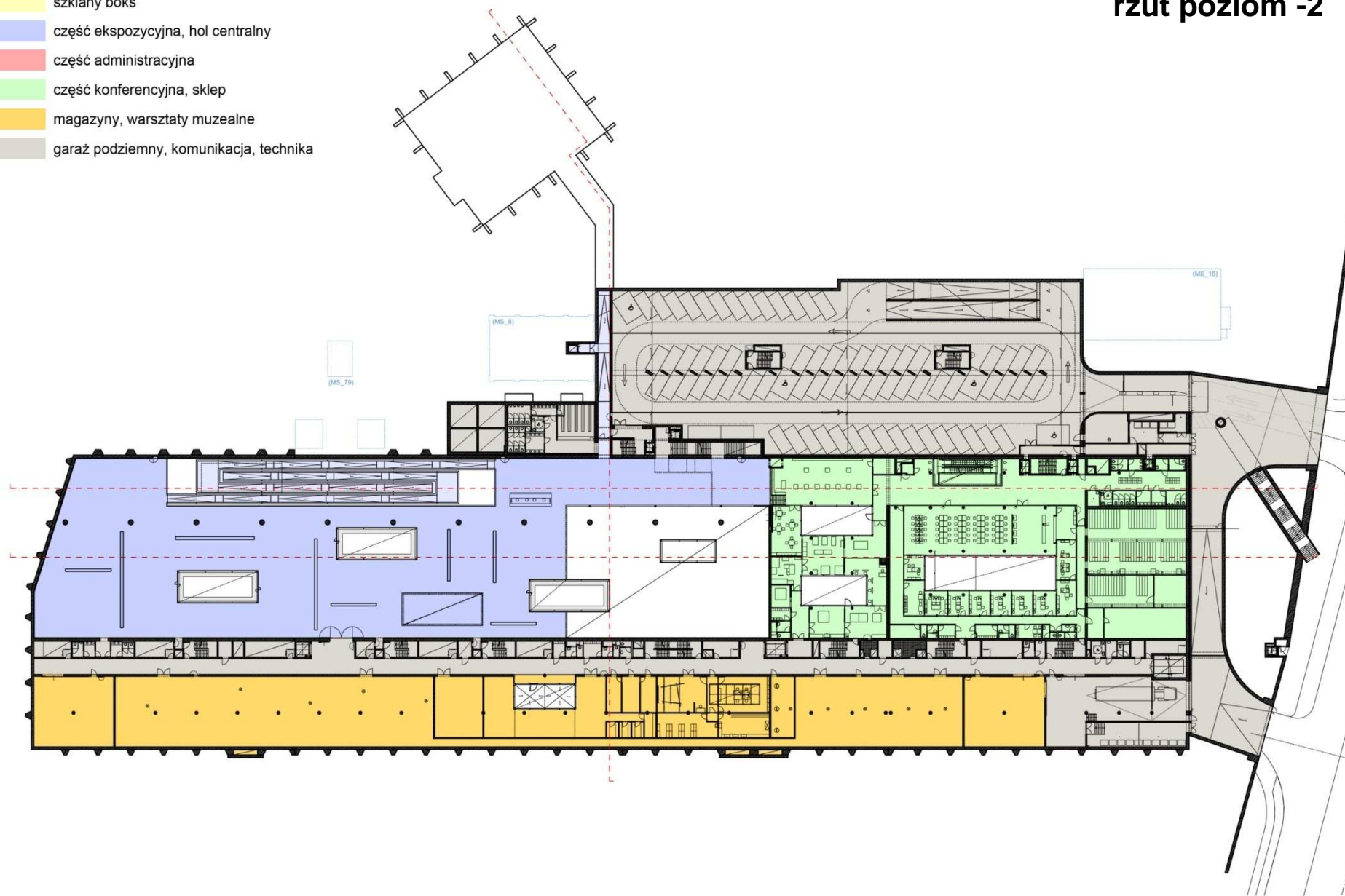
- szklany boks
- część ekspozycyjna, hol centralny
- część administracyjna
- część konferencyjna, sklep
- magazyny, warsztaty muzealne
- garaż podziemny, komunikacja, technika

rzut poziom -1



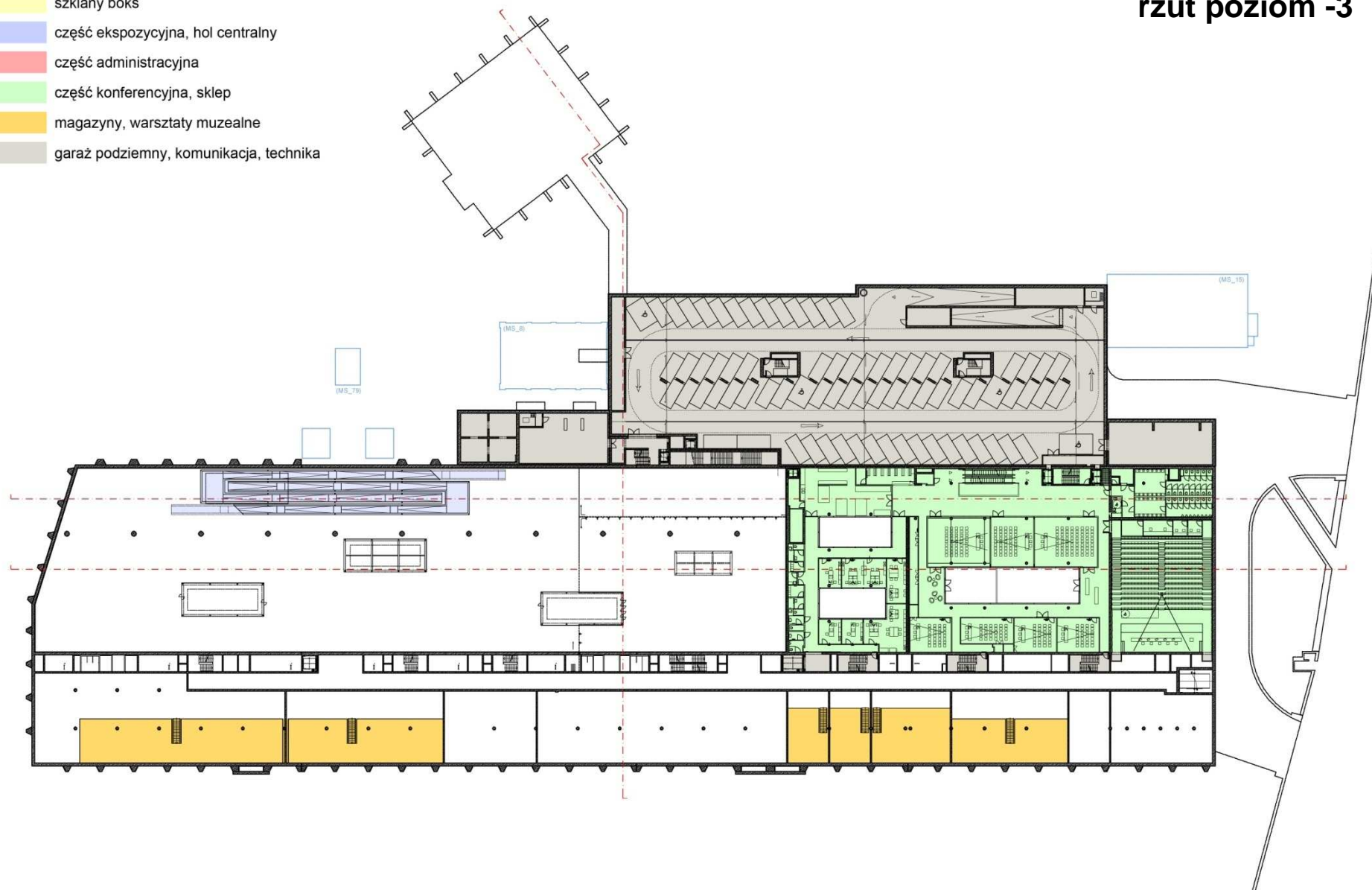
- szklany boks
- część ekspozycyjna, hol centralny
- część administracyjna
- część konferencyjna, sklep
- magazyny, warsztaty muzealne
- garaż podziemny, komunikacja, technika

rzut poziom -2



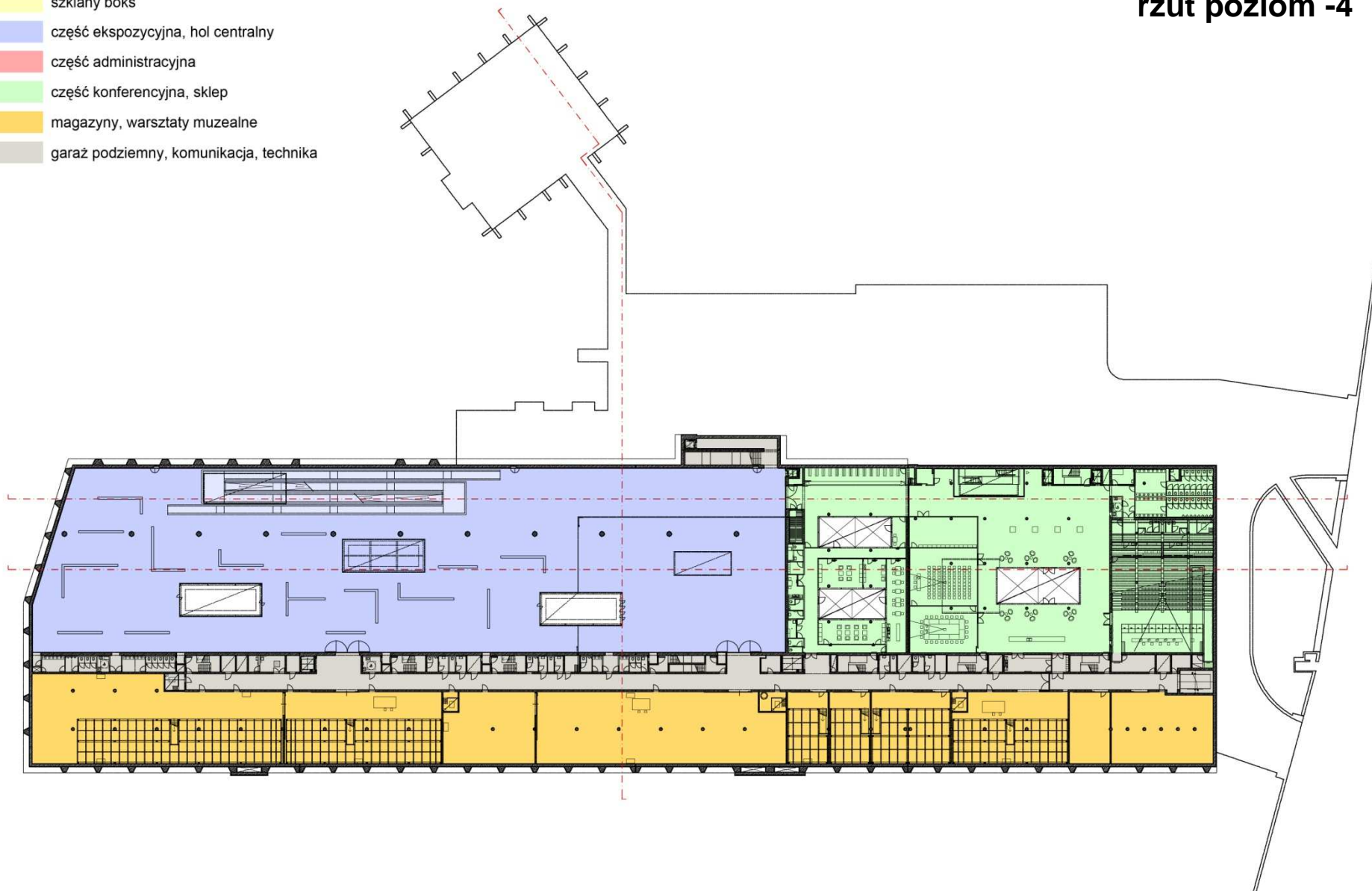
- szklany boks
- część ekspozycyjna, hol centralny
- część administracyjna
- część konferencyjna, sklep
- magazyny, warsztaty muzealne
- garaż podziemny, komunikacja, technika

rzut poziom -3



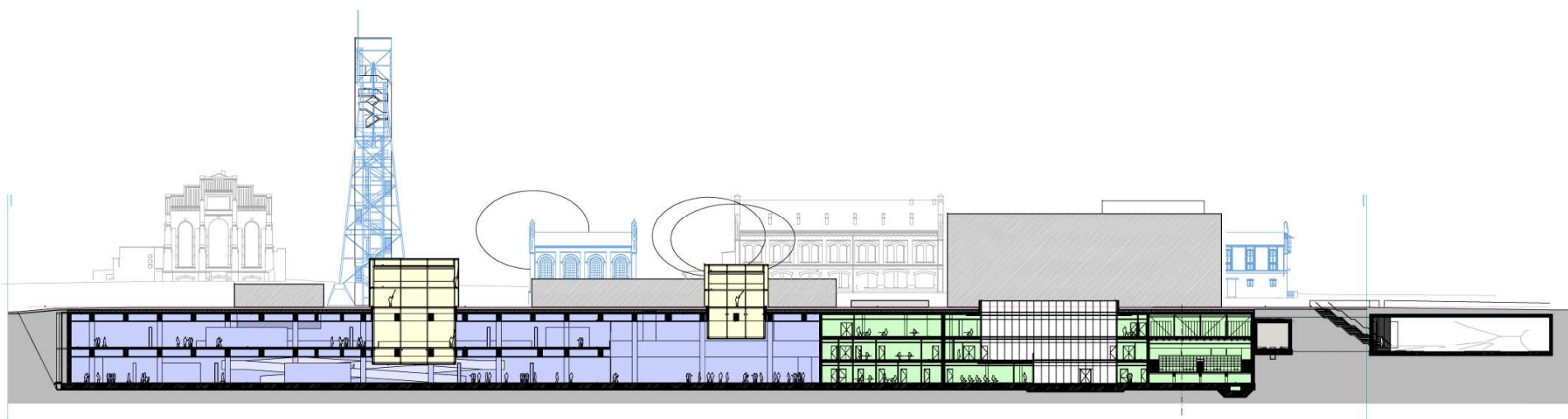
- szklany boks
- część ekspozycyjna, hol centralny
- część administracyjna
- część konferencyjna, sklep
- magazyny, warsztaty muzealne
- garaż podziemny, komunikacja, technika

rzut poziom -4

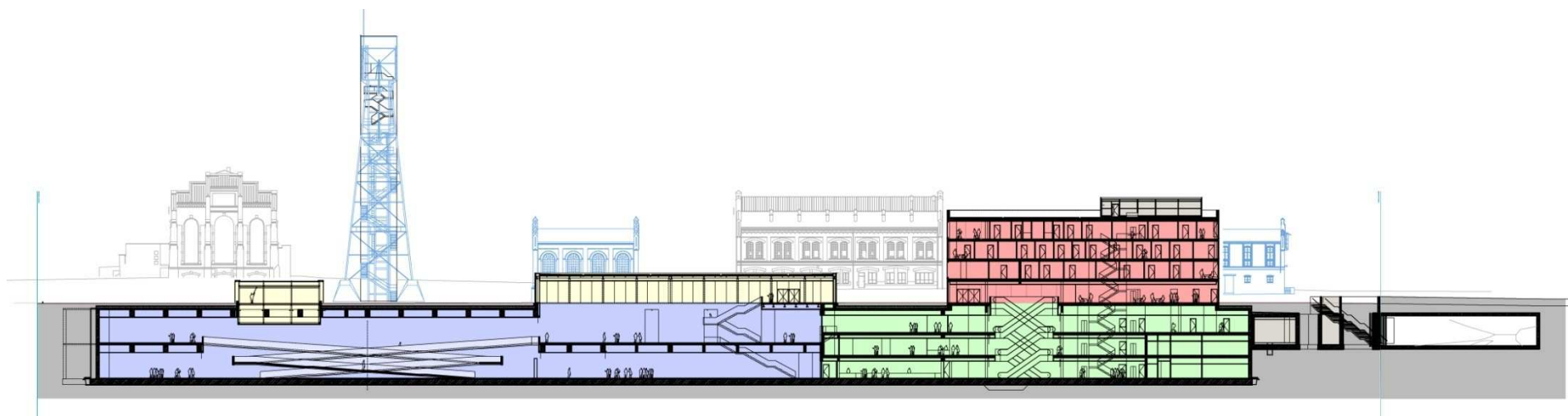


przekrój

- szklany boks
- część ekspozycyjna, hol centralny
- część administracyjna
- część konferencyjna, sklep
- magazyny, warsztaty muzealne
- garaż podziemny, komunikacja, technika

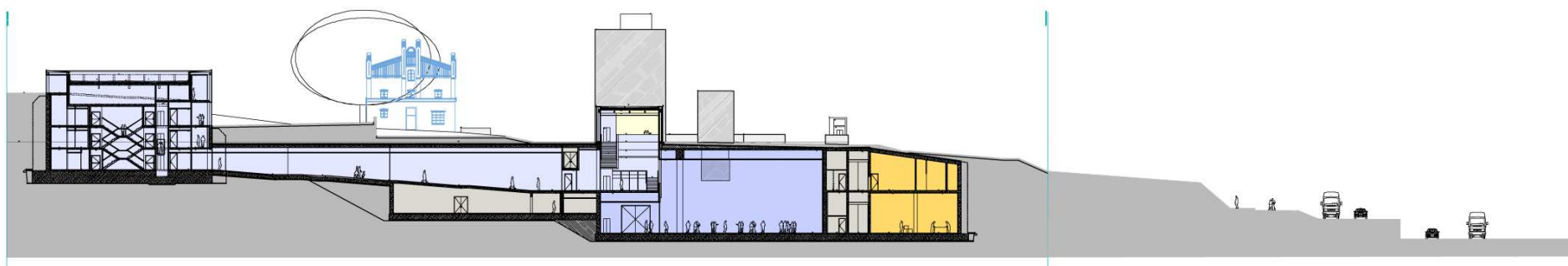


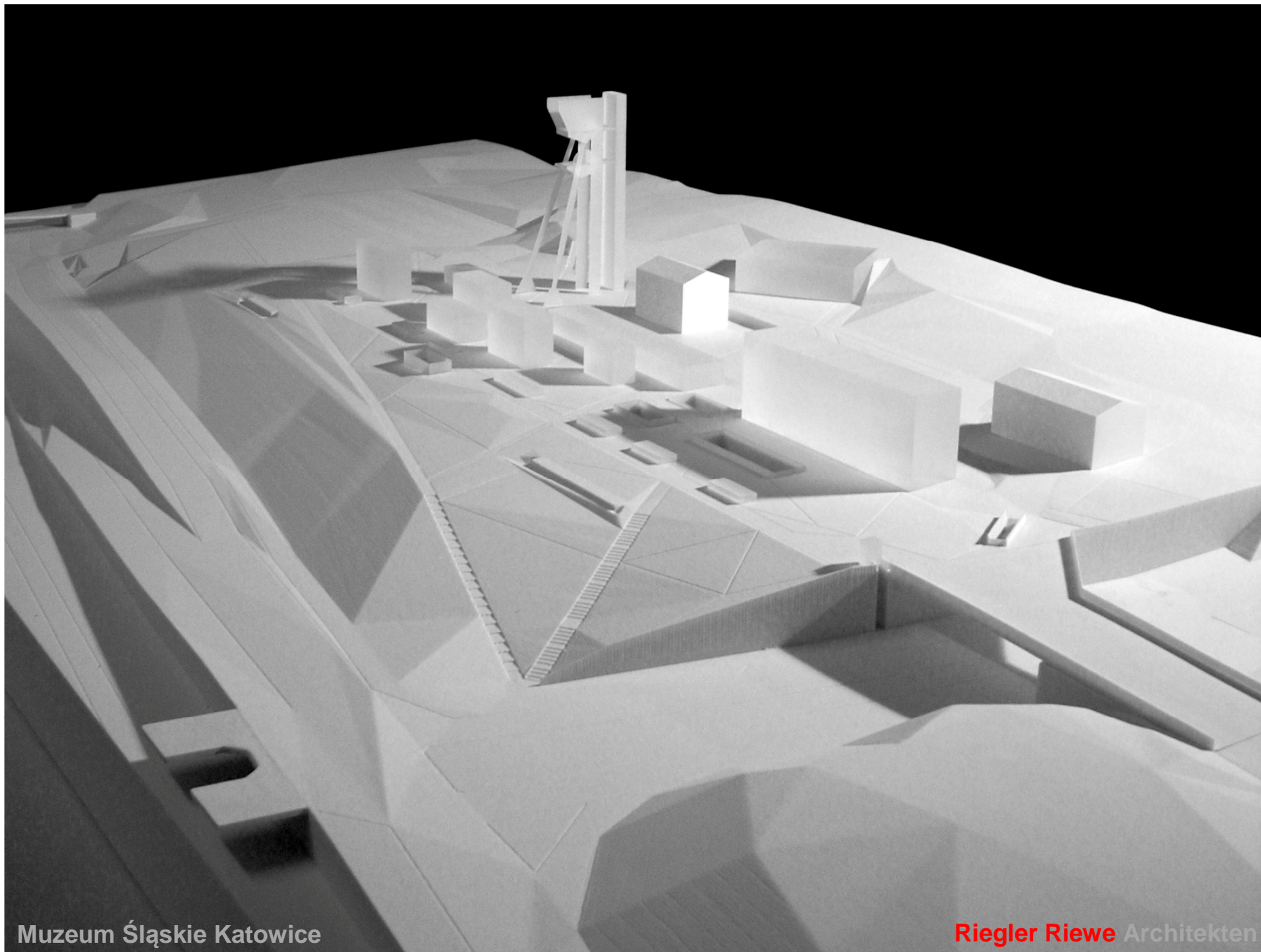
- szklany boks
- część ekspozycyjna, hol centralny
- część administracyjna
- część konferencyjna, sklep
- magazyny, warsztaty muzealne
- garaż podziemny, komunikacja, technika



przekrój

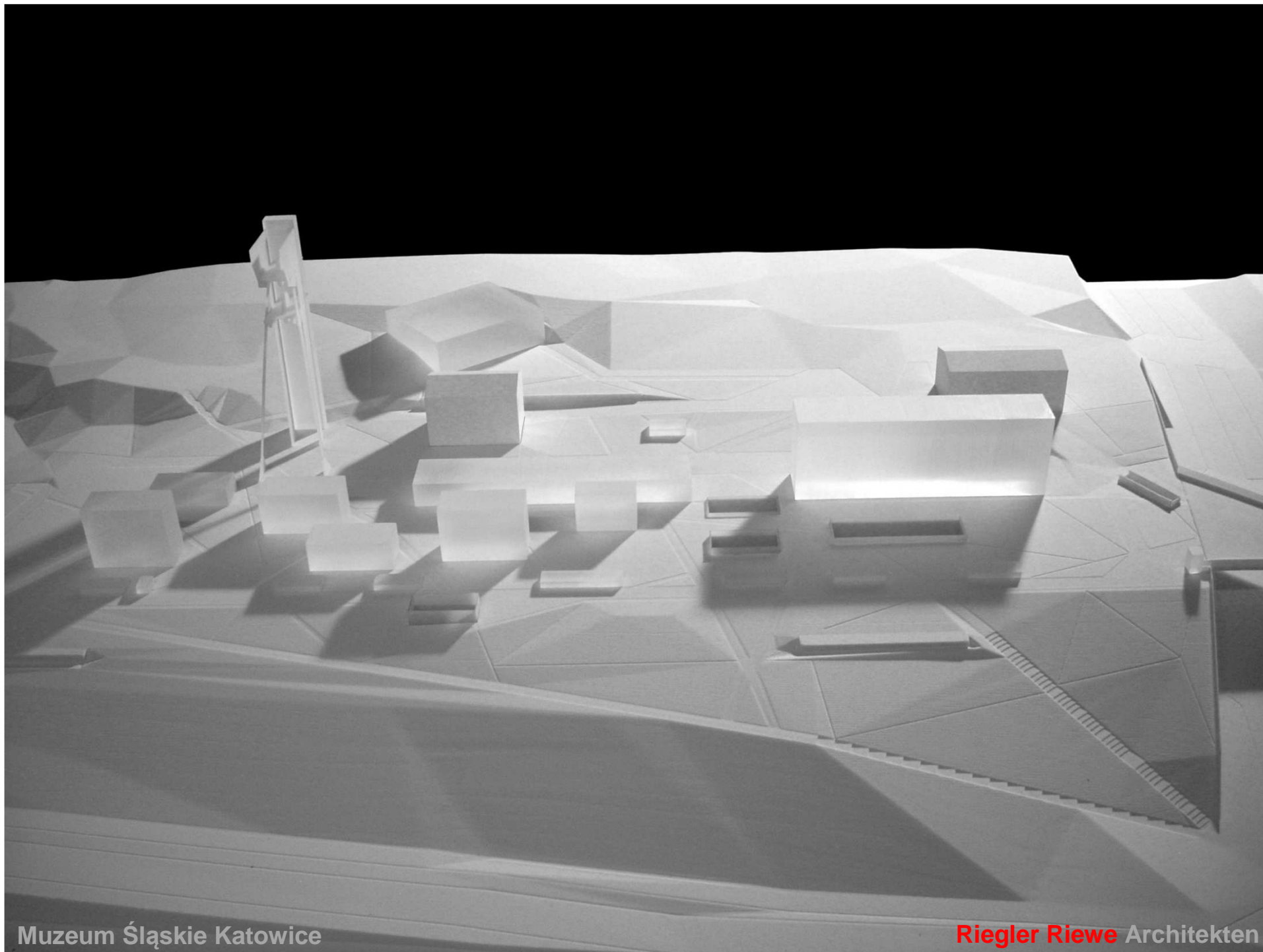
- szklany boks
- część ekspozycyjna, hol centralny
- część administracyjna
- część konferencyjna, sklep
- magazyny, warsztaty muzealne
- garaż podziemny, komunikacja, technika





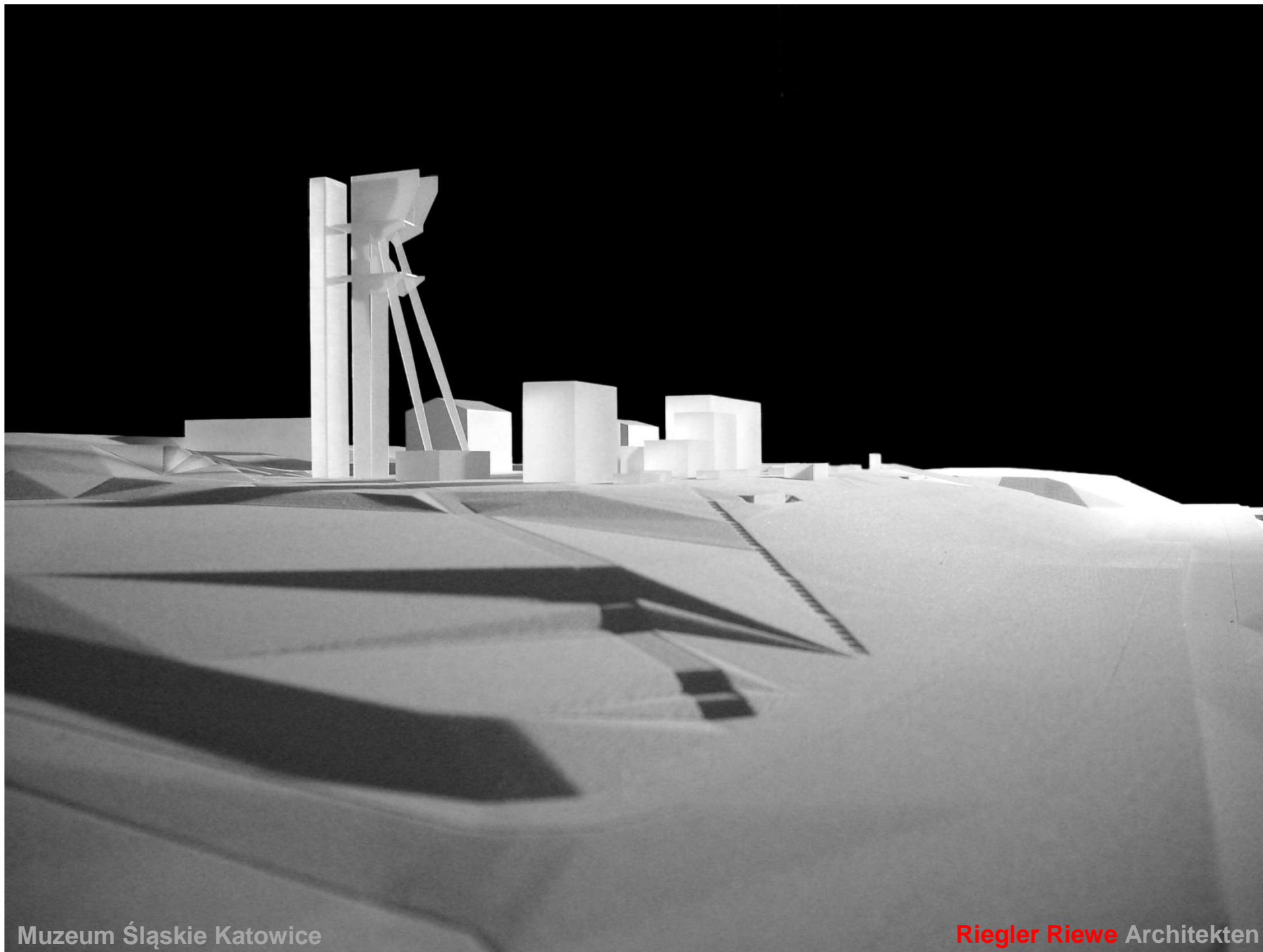
Muzeum Śląskie Katowice

Riegler Riewe Architekten



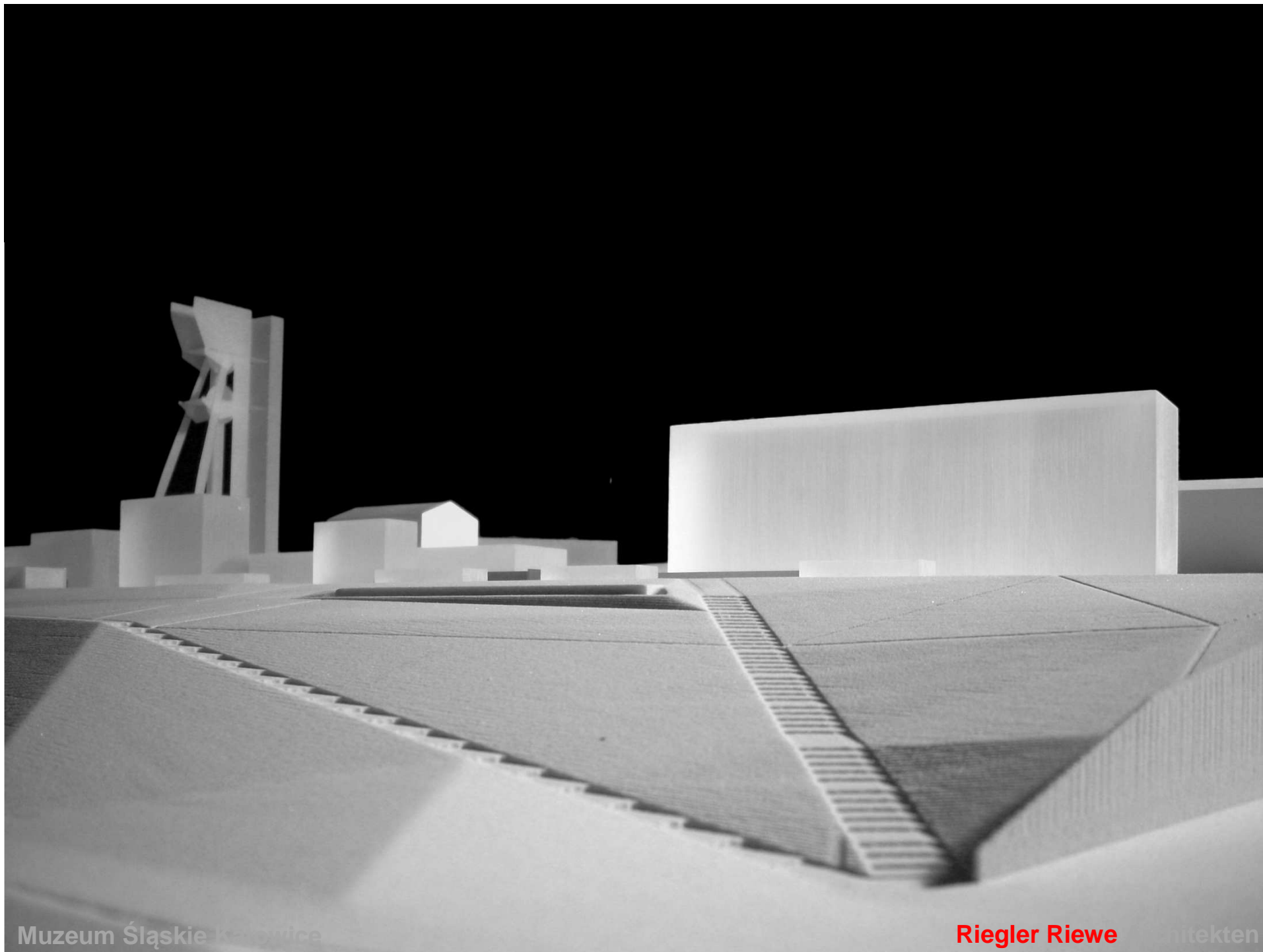
Muzeum Śląskie Katowice

Riegler Riewe Architekten



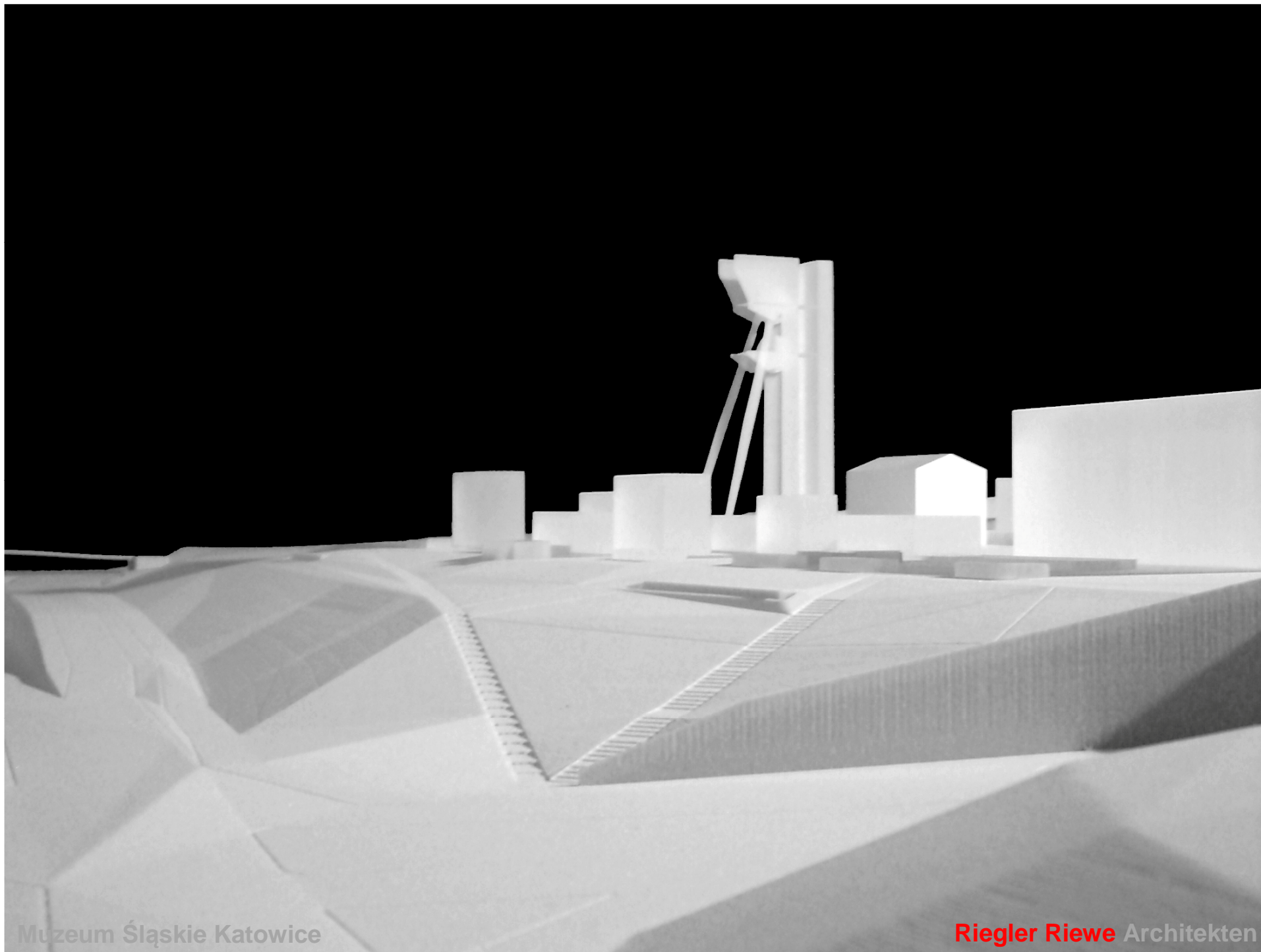
Muzeum Śląskie Katowice

Riegler Riewe Architekten



Muzeum Śląskie Katowice

Riegler Riewe Architekten



Muzeum Śląskie Katowice

Riegler Riewe Architekten



Muzeum Śląskie Katowice

Riegler Riewe Architekten







Muzeum Śląskie Katowice

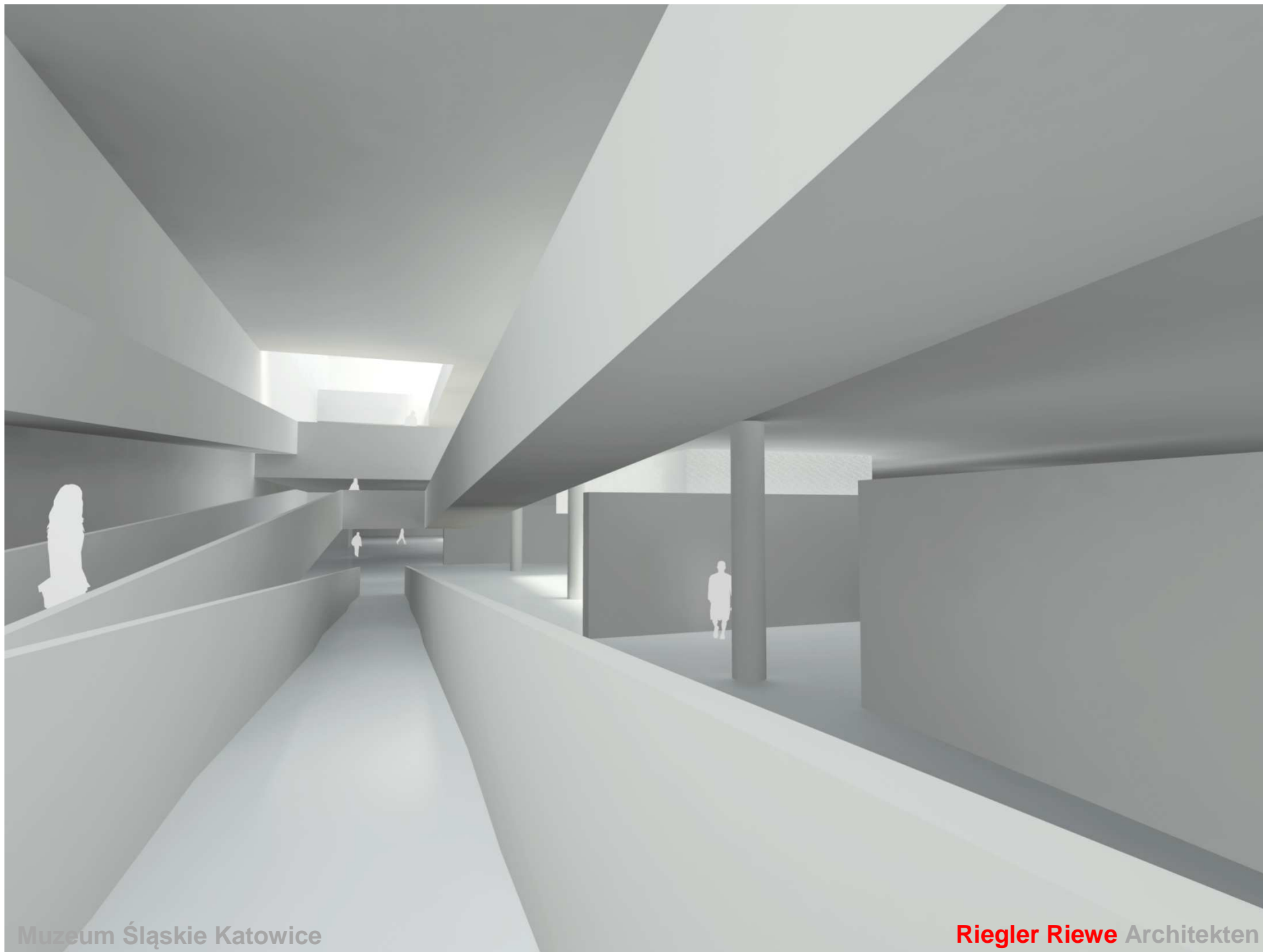
Riegler Riewe Architekten





Muzeum Śląskie Katowice

Riegler Riewe Architekten



Muzeum Śląskie Katowice

Riegler Riewe Architekten

Riegler Riewe

Architekten ZT-Ges.m.b.H.
Griesgasse 10, A-8020 Graz, Austria

Tel.: 0043 316 723253

Fax.: 0043 316 723253 4

e.: office@rieglerriewe.co.at

web: www.rieglerriewe.co.at