

# Strategia Rozwoju Obszarów Wiejskich Województwa Śląskiego do roku 2030

## I WARSZTATY SUBREGIONALNE

Urząd Marszałkowski  
Województwa Śląskiego  
ul. Ligonía 46, 40-032 Katowice

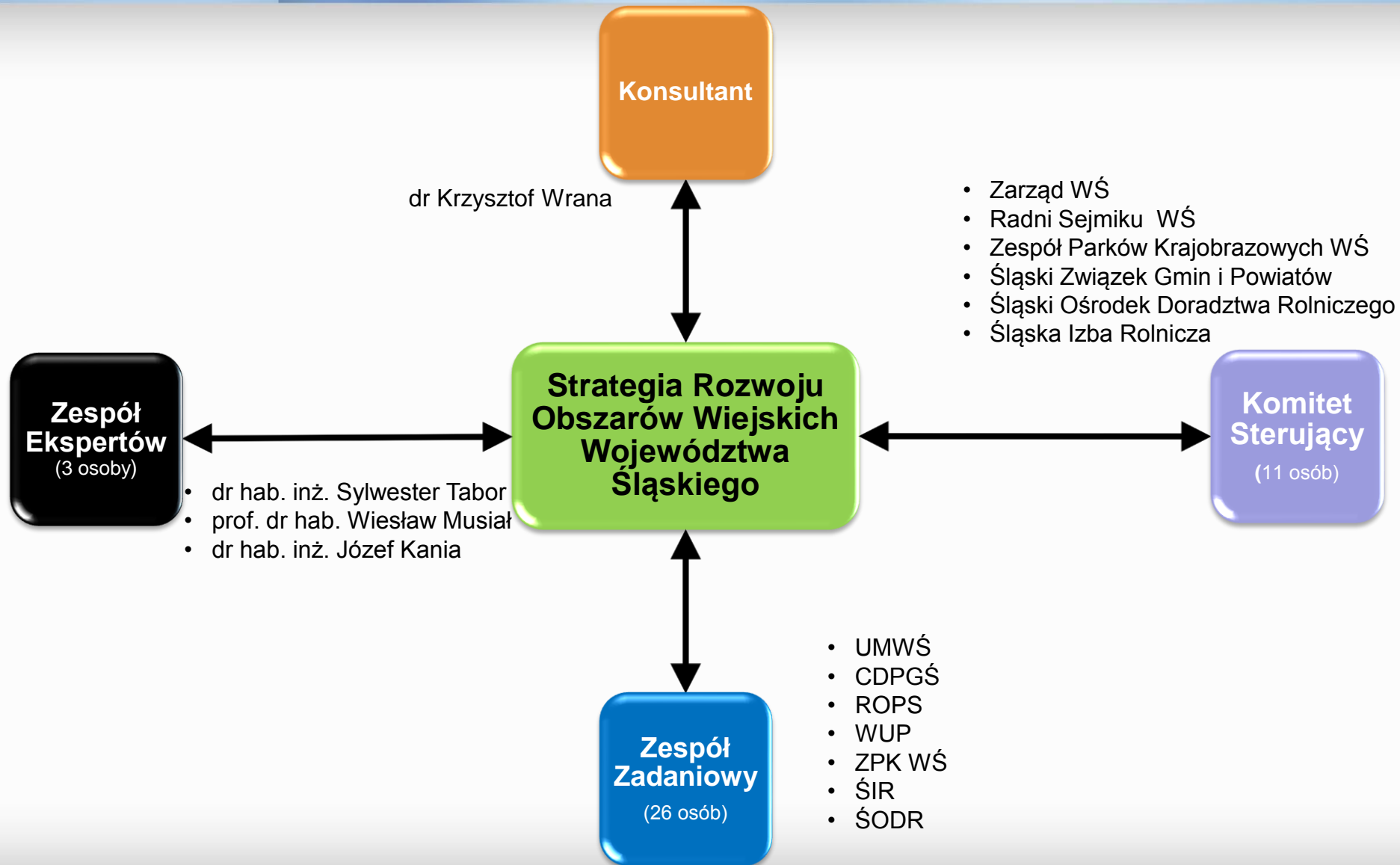
**Andrzej Baksik**

Zastępca Dyrektora Wydziału Rozwoju Regionalnego  
Referat – Regionalne Centrum Analiz i Planowania Strategicznego

# Strategia Obszarów Wiejskich

- Strategia Rozwoju Obszarów Wiejskich prowadzona jest we współpracy Wydziałów: Terenów Wiejskich i Rozwoju Regionalnego (dawniej: Wydział Planowania Strategicznego i Przestrzennego).
- Opracowanie, zatwierdzenie i realizowanie Strategii pozwoli na pełną analizę oraz ocenę stanu zmian poziomu rozwoju społeczno-gospodarczego obszarów wiejskich województwa śląskiego oraz będzie pełnić rolę dokumentu nadrzędnego w stosunku do innych opracowań i programów z zakresu rozwoju obszarów wiejskich tworzonych w kolejnych latach w województwie śląskim po 2014 roku.
- Dokument zawierać będzie analizy uwarunkowań, prognozowanie oraz ustalenia strategiczne dla obszarów wiejskich całego województwa śląskiego.
- Proces opracowywania Strategii prowadzony będzie w oparciu o zasadę partnerstwa, tzn. wprowadzane zapisy będą przedmiotem szerokich konsultacji społecznych z przedstawicielami środowisk samorządowych i partnerami społeczno-gospodarczymi.

# Powołane zespoły



# Harmonogram prac

WYSZCZEGÓLNIENIE ZADAŃ	TERMIN
Opracowanie i przyjęcie zasad, trybu i harmonogramu prac nad Strategią wraz z powołaniem Konsultanta, Komitetu Sterującego i Zespołu Zadaniowego.	II - III kwartał 2013
Konsultacje i analizy zakresu planowanej Strategii.	III kwartał 2013
<b>Prace analityczne, warsztatowe, opracowanie ekspertyz i studiów.</b> - warsztat Zespołu Zadaniowego - warsztat naukowy - I warsztaty subregionalne - warsztaty z LGD i LGR	<b>IV kwartał 2013 - I kwartał 2014</b>
<b>Opracowanie założeń programowych Strategii.</b>	<b>I - II kwartał 2014</b>
Opiniowanie założeń programowych Strategii przez Komisje merytoryczne Sejmiku Województwa Śląskiego.	II - III kwartał 2014
<b>Prace analityczne, warsztatowe.</b> - II warsztaty subregionalne	III kwartał 2014
<b>Opracowanie projektu Strategii.</b>	<b>IV kwartał 2014 - I kwartał 2015</b>
Opracowanie Prognozy oddziaływania na środowisko.	
Konsultacje i opiniowanie projektu Strategii wraz z Prognozą oddziaływania na środowisko.	I kwartał 2015
Sprawozdanie i rozpatrzenie uwag zgłoszonych podczas konsultacji.	I kwartał 2015
Opracowanie ostatecznego projektu Strategii.	II kwartał 2015
<b>Uchwalenie Strategii Rozwoju Obszarów Wiejskich Województwa Śląskiego do roku 2030.</b>	<b>II kwartał 2015</b>

# Warsztaty subregionalne

PONIEDZIAŁEK	WTOREK	ŚRODA	CZWARTEK	PIĄTEK	SOBOTA	NIEDZIELA
					1 marca	2
3	4	5	6	7	8	9
10	11	12	13	14 Pszczyna	15	16
17	18 Częstochowa	19	20	21 Lubliniec	22	23
24	25 Bielsko-Biała	26	27	28 Rybnik	29	30
31	1 kwietnia	2	3	4	5	6
7	8 Katowice	9	10	11	12	13

# Strona internetowa

www.slaskie.pl



## Plany rozwoju

- Strategia Rozwoju Województwa Śląskie 2020 +
- Planowanie przestrzenne Zagospodarowanie Przestrzenne Modernizacja WPKiW Struktura użytkowania gruntów
- Regionalna Strategia Innowacji
- Kultura i edukacja Strategia Rozwoju Kultury Współpraca z NGO Opieka nad zabytkami
- Promocja i współpraca Rozwój Polski Południowej Strategia komunikacji marketingowej
- Turystyka i sport Strategia Rozwoju Turystyki Strategia Rozwoju Sportu System Informacji Turystycznej Rozwój Bazy Sportowej
- Społeczeństwo Informacyjne
- Środowisko Strategia Ochrony Przyrody Ochrona Środowiska Odnawialne źródła energii Geotermia Gospodarka odpadami Program Ochrony Powietrza Program ochrony przed hałasem Program usuwania azbestu
- **Obszary wiejskie** Strategia Obszarów Wiejskich Program OWCA plus Program małej retencji Prace urządzeniowo-rolne Obwody łowieckie
- Zdrowie i polityka społeczna Strategia Polityki Społecznej Ochrona Zdrowia Psychicznego Restrukturyzacja służby zdrowia
- Transport Strategia Transportu Rozwój lotnisk lokalnych



Śląskie. Pozytywna energia

# Dziękuję za uwagę

Urząd Marszałkowski Województwa Śląskiego  
ul. Ligonia 46, 40-032 Katowice

[strategia.rozwojuwsi@slaskie.pl](mailto:strategia.rozwojuwsi@slaskie.pl)