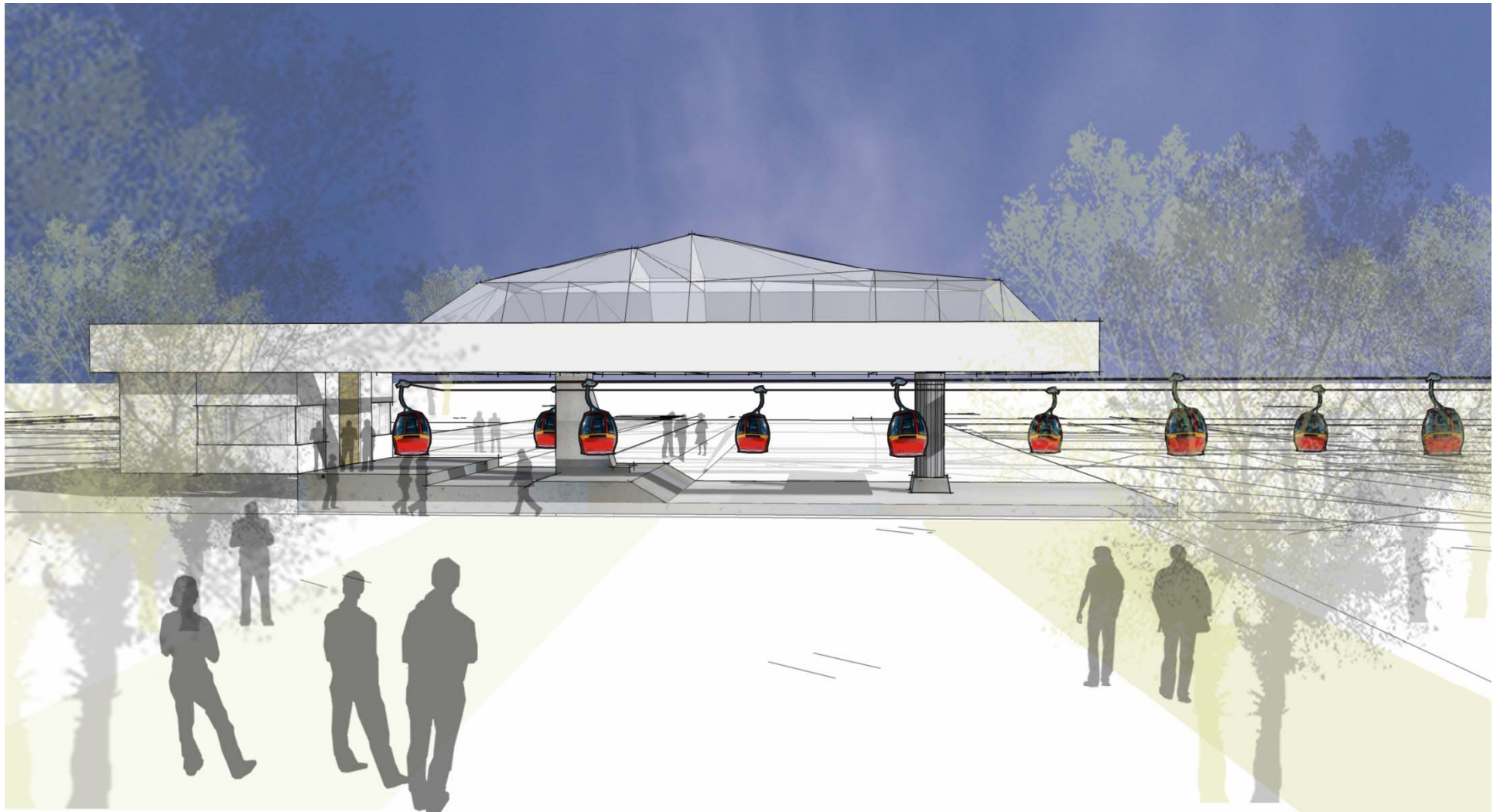


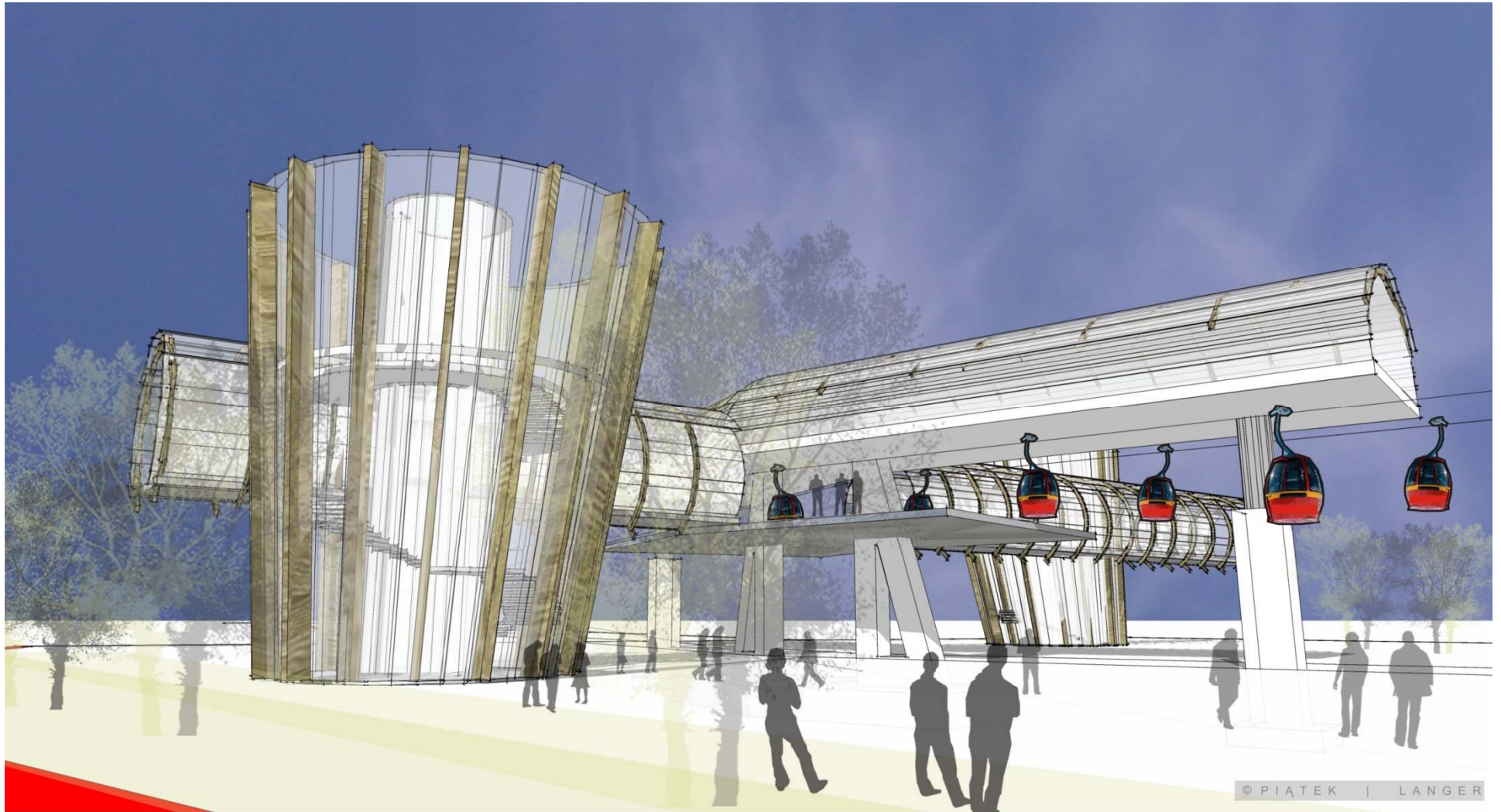
Parametry techniczne kolei

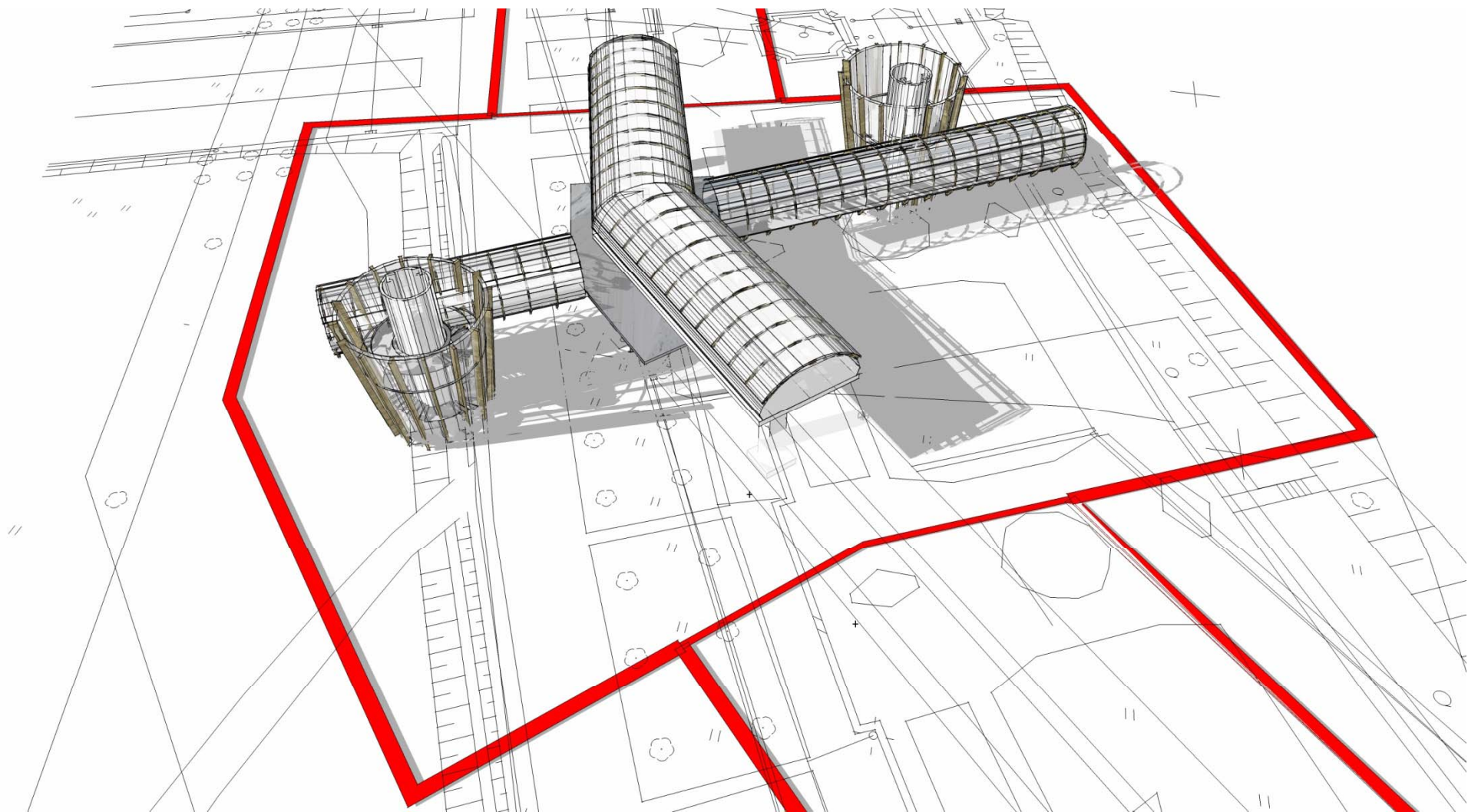
• Stacja napędowa	w pobliżu Wesołego Miasteczka	
• Stacja przewojowo-napinająca	w pobliżu Ośrodka Harcerskiego	
• Długość trasy	1896.8 m	
• Kąt załamania trasy kolei	27°30'	
• Prędkość jazdy	5.0 m/s	
• Czas przejazdu	ok. 9 min	
• Typ pojazdu	krzesła 4-osobowe + kabiny 8-osobowe	
• Odległość pomiędzy pojazdami	112 m	(docelowo 58 m)
• Liczba pojazdów	30 krzeseł+15 kabin	(docelowo 58 krzeseł+29 kabin)
• Zdolność przewozowa	862 os./godz.	(docelowo 1652 os./godz.)
• Liczba podpór	16 sztuk	
• Średnica koła napędowego	5.2 m	
• Moc silnika napędowego	250 kW	
• Średnica liny nośno-napędowej	45 mm	

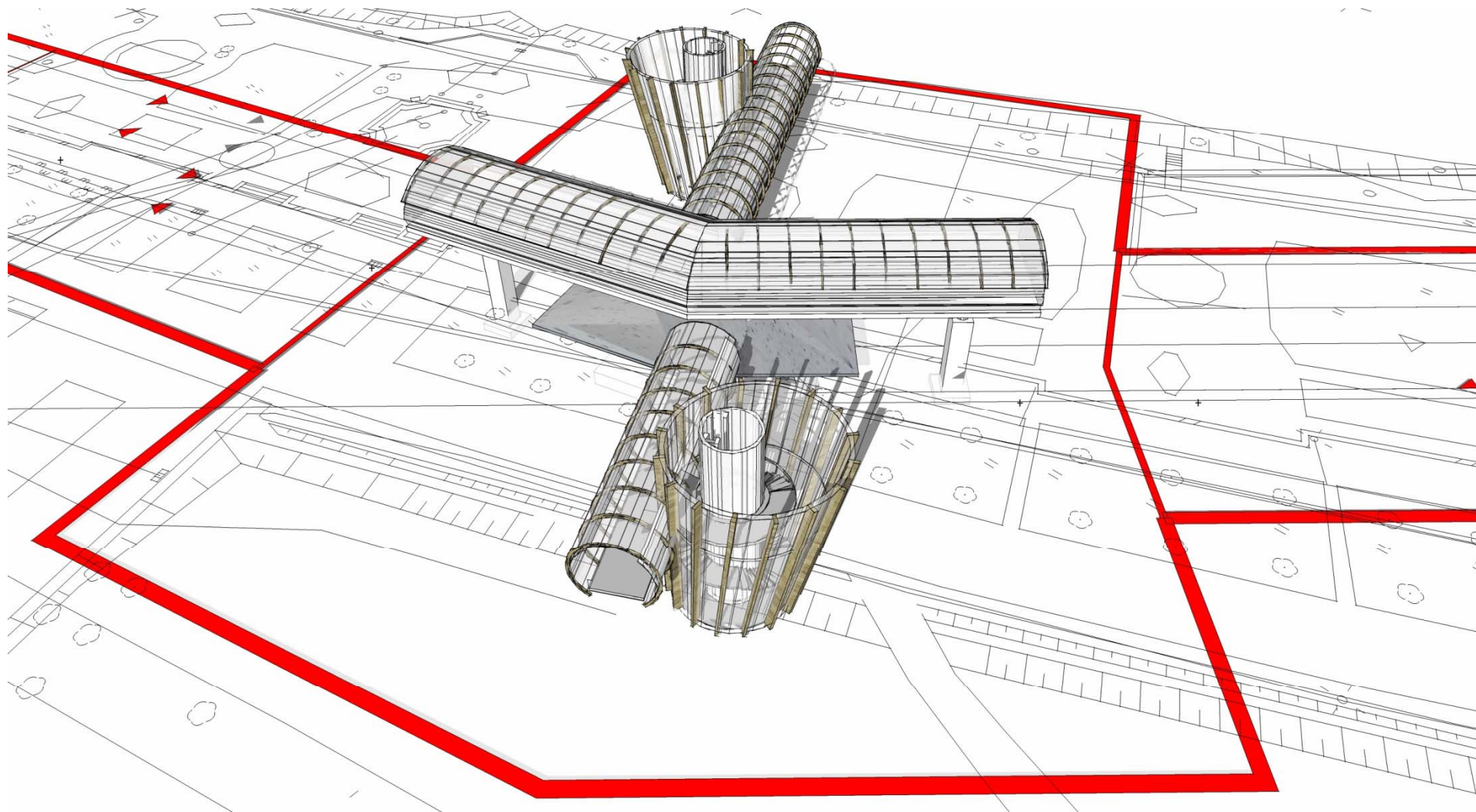














Stacja kolei linowej gondolowej



Stacja kątowa kolei linowej gondolowej



Stacja kąтова kolei linowej gondolowej



Kolej gondolowa, Monachium Niemcy

Długość 1404 m, prędkość jazdy 5 m/s, zdolność przewozowa 2500 os./godz.



Kolej gondolowo-krzesiolkowa, Salzburg Austria (2002 r)
Długość 1074 m, prędkość jazdy 4.5 m/s, zdolność przewozowa 1246 os./godz.